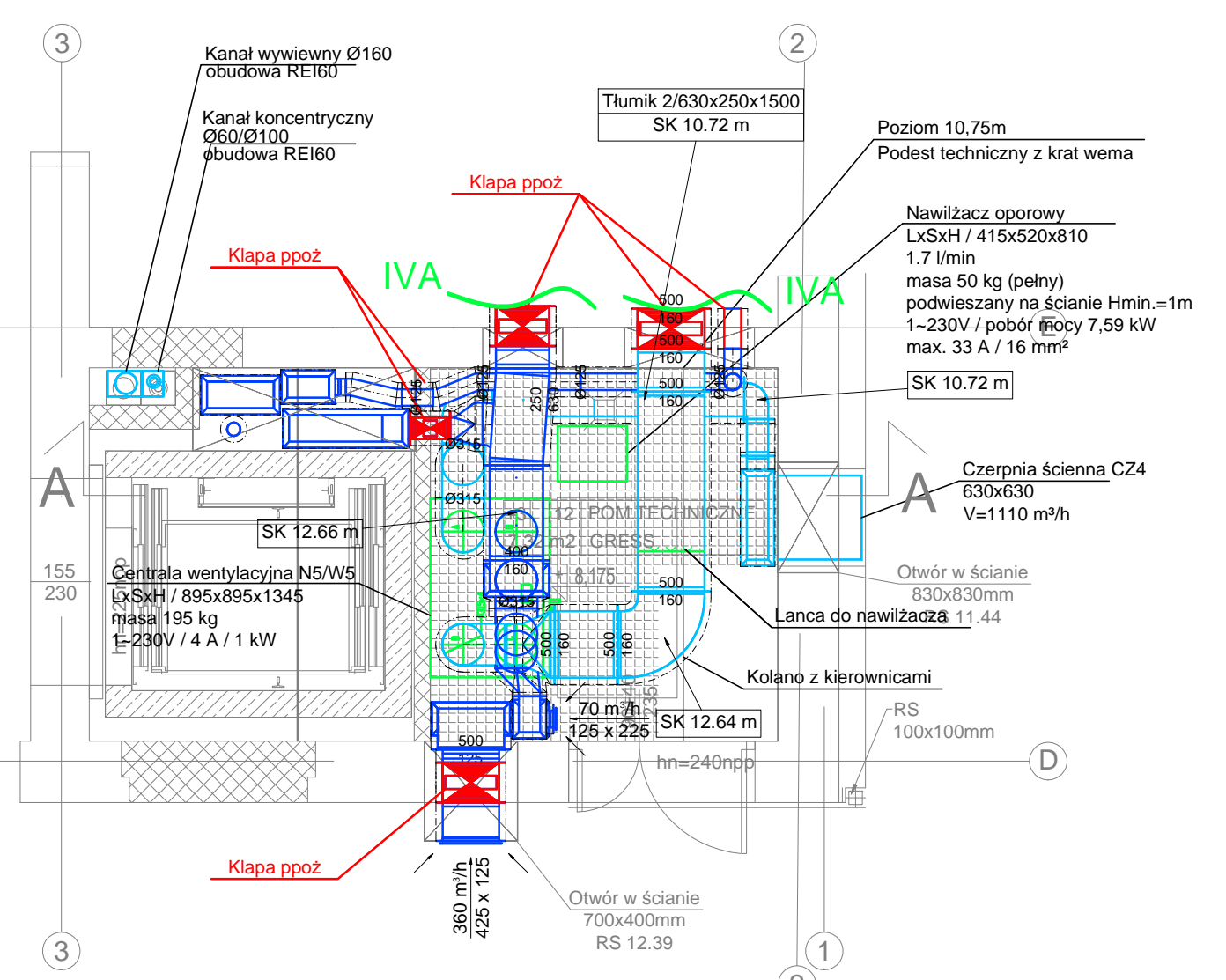


Uwagi:

1. Przy każdym urządzeniu wentylacyjnym należy przewidzieć pole serwisowe pozwalające na obsługę i konserwację urządzeń.
2. Wszystkie wymiary sprawdzić na budowie.
3. Szczegółowe lokalizacje elementów nawiewnych i wyciągowych po ostatecznej koordynacji z aranżacją wnętrza i innymi instalacjami.
4. Na wszystkich odległościach zastosować przepustnice regulacyjne.
5. Kanaly izolować zgodnie z wytycznymi umieszczonymi w opisie technicznym.
6. Instalację należy wyregulować zgodnie z normą EN 12599.
7. Lokalizację czepni i wyrzutni zgodnie z par. 152 Rozporządzenia w sprawie warunków technicznych jakim powinny odpowiadać budynki i ich usytuowanie.



NAZWA PROJEKTU: PRZEBUDOWA, ROZBUDOWA WRAZ Z TERMOMODERNIZACJĄ BUDYNKU STAROSTWA POWIATOWEGO ul. CZAJEWICZA 2/4, PIASECZNO	
INWESTOR:	POWIAT PIASECZYŃSKI STAROSTWO POWIATOWE W PIASECZNE 05-500 PIASECZNO ul. CHYLICZKOWSKA 14
FAZA:	PROJEKT BUDOWLANO - WYKONAWCZY
BRANŻA:	SANITARNA
TYTUL RYSUNKU:	Instalacja wentylacji mechanicznej. Rzut 3. piętra
BIURO PROJEKTOWE:	KS-INSTAL sp. z o.o. ul. Sucha 6 05-402 Otwock, biuro@kainstal.pl INSTALACJE SANITARNE fax 22 300-1798 tel. 22 300-1998
ZESPÓŁ AUTORSKI:	IMIĘ I NAZWISKO NR LPR: POCZPIS
Projektant:	mgr inż. Kamil Sączuk MAZ/0209/PWOS/11
Sprawdzający:	mgr inż. Piotr Uklejski MAZ/0214/PWOS/11
Opracował:	mgr inż. Joanna Rzeszutek mgr inż. Paweł Kula inż. Iryna Antsyppava inż. Olga Madziata inż. Zenon Spik
DATA:	29.10.2015 Skala 1:50 NR.RYS.: V-05