

Poz.	Licz.	Nazwa	PG	Cena / EUR	Wart. / EUR
------	-------	-------	----	------------	-------------

Nazwa: Układ wielopompowy

1

SiBoost Smart 2 Helix VE 603

Na zapyt. Na zapyt.

Kompaktowe urządzenie do podnoszenia ciśnienia zgodnie z normą DIN 1988 i DIN EN 806 do podłączenia pośredniego lub bezpośredniego. Składa się z normalnie zasysających, równolegle połączonych, pionowych wysokociśnieniowych pomp wirowych ze stali nierdzewnej w wykonaniu dławnicowym, przy czym każda pompa jest wyposażona w przetwornicę częstotliwości. Gotowe do podłączenia z orurowaniem ze stali nierdzewnej, zamontowane na ramie głównej, z urządzeniem sterującym/regulacyjnym dysponującym wszystkimi wymaganymi urządzeniami pomiarowymi i sterującymi. Do w pełni zautomatyzowanego zaopatrzenia w wodę i podwyższania ciśnienia w budynkach mieszkalnych, biurowych i administracyjnych, hotelach, szpitalach, domach handlowych oraz instalacjach przemysłowych
Tłoczenie wody użytkowej, wody przemysłowej, wody chłodzącej, wody gaśniczej (z wyjątkiem instalacji przeciwpożarowych zgodnie z DIN 14462) lub innych rodzajów wody wykorzystywanej do konsumpcji, które nie są agresywne chemicznie lub mechanicznie dla zastosowanych materiałów i nie zawierają składników powodujących abrazję lub długowłóknistych

Cechy szczególne/zalety produktu

- Wytrzymała instalacja spełniająca wszystkie wymogi normy DIN 1988 (EN 806)
- Certyfikat WRAS/KTW/ACS dla pomp na wszystkie części mające kontakt z medium (wersja EPDM)
- Wysokosprawną hydraulikę pompy typoszeregu Helix VE w połączeniu z silnikami klasy IE2, spełniającymi wymogi norm IEC oraz chłodzoną powietrzem, zintegrowaną przetwornicą częstotliwości
- Oszczędność energii przez ponadprzeciętnie szeroki zakres regulacji od 25 Hz maksymalnie do 60 Hz
- Zintegrowane wykrywanie suchobiegu z automatycznym wyłączaniem w przypadku braku wody wykorzystujące pola charakterystyk mocy silnika zaprogramowane w elektronice sterującej silnika
- Niezależne od kierunku obrotów uszczelnienie mechaniczne pomp w wersji kasetowej ułatwiającej konserwację
- Odpowiedni kształt latarni umożliwia uzyskanie bezpośredniego dostępu do uszczelnienia mechanicznego
- Sprzęgło demontowalne do wymiany uszczelnienia mechanicznego bez konieczności demontażu silnika (od 7,5 kW)
- Zoptymalizowana hydraulika uwzględniająca straty ciśnienia całego urządzenia
- Części mające kontakt z medium są odporne na korozję
- Urządzenie sterujące/regulacyjne Comfort S Ce, najwyższa jakość regulacji z ikonowym wyświetlaczem LCD, prostą nawigacją w przejrzystym menu, techniką czerwonego pokrętła do łatwego ustawiania parametrów, do sterowania pompami elektronicznymi za pomocą przetwornicy częstotliwości
- Kontrola fabryczna i wstępne ustawienie optymalnego zakresu roboczego (w tym świadectwo odbioru w oparciu o EN10204 - 3.1)

Wyposażenie/funkcja

- Wysokociśnieniowe pompy wirowe ze stali nierdzewnej typoszeregu Helix VE
- Rama główna ze stali ocynkowanej elektrolitycznie z amortyzatorami drgań o regulowanej wysokości do zaawansowanej izolacji dźwiękochłonnej

ZAŁĄCZNIK 8 - KARTA KATALOGOWA ZESTAWU PODNOSZENIA CIŚNIENIA

Poz.	Licz.	Nazwa	PG	Cena / EUR	Wart. / EUR
		<ul style="list-style-type: none"> - Zawór odcinający po stronie ssawnej i tłocznej każdej pompy - Zabezpieczenie przed przepływem zwrotnym po stronie tłocznej każdej pompy - Ciśnieniowe naczynie przeponowe 8 l, PN16 z armaturą przelotową zgodnie z DIN 4807, strona ciśnieniowa - Czujnik ciśnienia (4-20 mA), po stronie tłocznej - Manometr, po stronie tłocznej - Automatyczne sterowanie pompą za pomocą całkowicie elektronicznego urządzenia <p>Smart-Controller (SCe) w obudowie z blachy stalowej, stopień ochrony IP 54, składa się z wewnętrznego układu zasilania napięciem sterującym, mikroprocesora z Soft PLC, analogowych i cyfrowych modułów wejść i wyjść, do sterowania pompami elektronicznymi za pomocą przetwornicy częstotliwości</p> <p>W celu ułatwienia konserwacji, zalecany obszar roboczy wokół instalacji powinien wynosić 1 metr.</p> <p>Obsługa/wskaźnik</p> <ul style="list-style-type: none"> - Wyświetlacz LCD (podświetlany) do wskazywania danych roboczych, parametrów regulatora, stanów roboczych pomp, komunikatów o awarii i danych z pamięci - Opis menu z symbolami i numerami - Diody do wskazywania stanu urządzenia (praca/usterka) - Wstępnie ustawione fabrycznie parametry ułatwiające uruchamianie - Ustawienie parametrów roboczych i potwierdzanie komunikatów o awarii z wykorzystaniem techniki czerwonego pokrętki - Zamykany wyłącznik główny - Praca z/bez pompy rezerwowej do wyboru za pośrednictwem obsługi Klienta - Licznik godzin pracy dla każdej pompy i całej instalacji - Licznik cykli przełączania dla każdej pompy i całej instalacji - Pamięć ostatnich 16 usterek <p>Regulacja</p> <ul style="list-style-type: none"> - W pełni automatyczna regulacja od 1 do 4 regulowanych częstotliwością pomp poprzez porównanie wartości zadanej/rzeczywistej - Przełączanie wartości zadanej, 2. wartość zadana włączana za pomocą styku - Zewnętrzna zdalna regulacja wartości zadanej za pośrednictwem sygnału 4-20 mA - Automatyczne, zależne od obciążenia dołączenie od 1 do n pomp(y) obciążenia szczytowego w zależności od wielkości regulowanej ciśnienia – constant, p-c - 2 zestawy parametrów do wyboru, tryb Easy, (wartość zadana i rodzaj regulacji) lub tryb Expert (parametry robocze i regulatora) - Dowolny wybór trybu pracy pomp (ręczy, wył., automatyczny) - Automatyczna, ustawiana zamiana pomp - Standardowe ustawienie: Impuls - Za każdym razem, gdy wystąpi taka potrzeba, następuje zmiana pompy obciążenia podstawowego bez uwzględnienia godzin pracy - Alternatywnie: Zamiana pomp według godzin pracy, cykliczna zamiana pomp – pompa obciążenia podstawowego po upływie ustawionych godzin pracy <ul style="list-style-type: none"> - Automatyczne, ustawiane próbne uruchomienie pompy (testowe uruchomienie pompy) - Włączane/wyłączane - Dowolnie programowany czas między dwoma uruchomieniami testowymi 			

Poz.	Licz.	Nazwa	PG	Cena / EUR	Wart. / EUR
------	-------	-------	----	------------	-------------

- Dowolnie programowane czasy blokad
- Dowolnie ustawiana prędkość obrotowa

Kontrola

- Przesyłanie wartości rzeczywistej instalacji za pośrednictwem sygnału analogowego 0-10 V do zewnętrznego urządzenia pomiarowego/wskazującego, 10 V odpowiada wartości końcowej w czujniku
- Sygnał czujnika 4-20 mA (kontrola przerwy w obwodzie czujnika) dla wartości rzeczywistej wielkości regulowanych
- Zabezpieczenie przewodów sieciowych pompy za pomocą przerywacza obwodu
- W przypadku usterki automatyczne przełączenie pompy pracującej na pompę rezerwową
- Kontrola wartości max. i min. w instalacji z ustawianym czasem opóźnienia i wartościami granicznymi
- Test zerowego przepływu do wyłączenia instalacji, gdy woda nie jest już pobierana (możliwość ustawiania parametrów)
- Funkcja napełniania pustych rur (pierwsze napełnianie sieci odbiorników)
- Zabezpieczenie przed suchobiegiem za pośrednictwem styku, np. wyłącznika pływakowego lub przełącznika ciśnieniowego

Interfejsy

- Bezpotencjałowe styki do zbiorczej sygnalizacji pracy i awarii SBM/SSM
- Możliwość ustawienia odwróconej logiki SBM i SSM
- Styki do zewn. wł./wył., suchobiegu i 2. Wartość zadana
- Zewn. wł./wył. za pośrednictwem styku do wyłączenia trybu automatycznego instalacji

Opcjonalne wyposażenie dodatkowe (montaż fabryczny lub późniejszy, po dokonaniu ustaleń technicznych)

- Przełącznik ręczny-0-automatyczny: Wstępny wybór rodzaju pracy dla każdej pompy, tryb „ręczny” w razie awarii regulatora (tryb awaryjny/testowy w sieci, z zabezpieczeniem silnika), „0” (pompa wyłączona – nie jest możliwe dołączanie przez układ sterowania) i „Auto” (pompa do pracy w trybie automatycznym udostępniana przez układ sterowania)
- Przełącznik do zabezpieczenia silnika PTC
- Indywidualna sygnalizacja pracy i awarii, sygnalizacja suchobiegu
- Przetwornik sygnału do napięcia 0/2-10 V na 0/4-20 mA
- Łagodny rozruch pomp obciążenia szczytowego
- Przyłączenie do systemów zarządzania budynkiem wg VDI 3814

Zalecane wyposażenie dodatkowe (należy zamawiać oddzielnie)

- Opcjonalny zestaw WMS do zabezpieczenia przed suchobiegiem
- Elastyczne rurociągi podłączeniowe lub kompensatory
- Zbiornik z systemem rozdzielającym
- Ciśnieniowe naczynie przeponowe
- Zaślepki gwintowane w systemach z gwintowanym orurowaniem zbiorczym

Systemy magistral (opcjonalnie)

- BACnet, LON, Modbus RTU

Spełnione normy:

Poz.	Licz.	Nazwa	PG	Cena / EUR	Wart. / EUR
------	-------	-------	----	------------	-------------

- DIN 1988 (EN806) - Wymagania dotyczące wewnętrznych instalacji wodociągowych do przesyłu wody przeznaczonej do spożycia przez ludzi
- DIN 4807 - Ciśnieniowe naczynia przeponowe/przeponowe naczynia wyrównawcze
- EN 50178 - Urządzenia elektroniczne do stosowania w instalacjach dużej mocy
- EN 60204-1 - Wyposażenie elektryczne maszyn
- EN 60335-1 - Bezpieczeństwo elektrycznych przyrządów do użytku domowego i podobnego
- EN 60439-1/61439-1 - Rozdzielnice i sterownice niskonapięciowe
- EN 61000-6-2 - Kompatybilność elektromagnetyczna (EMC) – Odporność w środowiskach przemysłowych
- EN 61000-6-3 - Kompatybilność elektromagnetyczna (EMC) – Norma emisji w środowiskach: mieszkalnym, handlowym i lekko uprzemysłowionym

Materiały

Korpus pompy : 1.4301 [AISI304]
Wirnik : 1.4307 [AISI304L]
Uszczelnienie statyczne : EPDM
Wał pompy : 1.4301 [AISI304]
Uszczelnienie mech. : Q1BE3GG
Orurowanie zbiorcze : 1.4307 [AISI304L]

Dane robocze

Przetłaczane medium : Woda 100 %
Przepływ : 2,00 l/s
Flow rate per pump : 2,00 l/s
Wysokość podnoszenia : 25,00 m
Max. wysokość tłoczenia przy Q=0 : 36,31 m
Liczba pomp : 2
Pompa rezerwowa tak/nie : Tak
Temperatura przetłaczanej cieczy : 10 °C
Min. temperatura przetłaczanej cieczy : 3 °C
Max. temperatura przetłaczanej cieczy : 50 °C
Max. ciśnienie robocze : 16 bar
Max. ciśnienie dopływowe : 10 bar
Max. temperatura otoczenia : 40 °C

Silnik/elektronika

Kompat. elektromagnetyczna : EN 61000-6-1, -2, -3, -4
Napięcie zasilania : 3~400V/50 Hz
Moc znamionowa P2 : 1,1 kW
Max. prędkość obrotowa : 1010 1/min ... 3500 1/min
Sposób załączania : Soft Start
Prąd znamionowy (ok.) : 3,2 A
Sprawność silnika η_m 50% : 79,0 %
Sprawność silnika η_m 75% : 82,0 %
Sprawność silnika η_m 100% : 82,5 %
Współczynnik mocy :
Klasa izolacji : F

Stopień ochrony urządzenia sterującego : IP 54

Stopień ochrony urządzenia : IP 54

Poz.	Licz.	Nazwa	PG	Cena / EUR	Wart. / EUR
		Wymiary przyłącza			
		Strona ssawna			
		: R 2			
		Strona tłoczna			
		: R 2			
		Masa netto ok.		: 120 kg	
		Produkt		: Wilo	
		Typ : SiBoost Smart 2 Helix VE 603			
		Numer pozycji		: 2536372	

Cena całkowita Na zapyt.
Plus 23% VAT Na zapyt.
Całkowita cena brutto Na zapyt.

Dane techniczne

Układ wielopompowy SiBoost Smart 2 Helix VE 603

Nazwa projektu

Starostwo Piaseczno

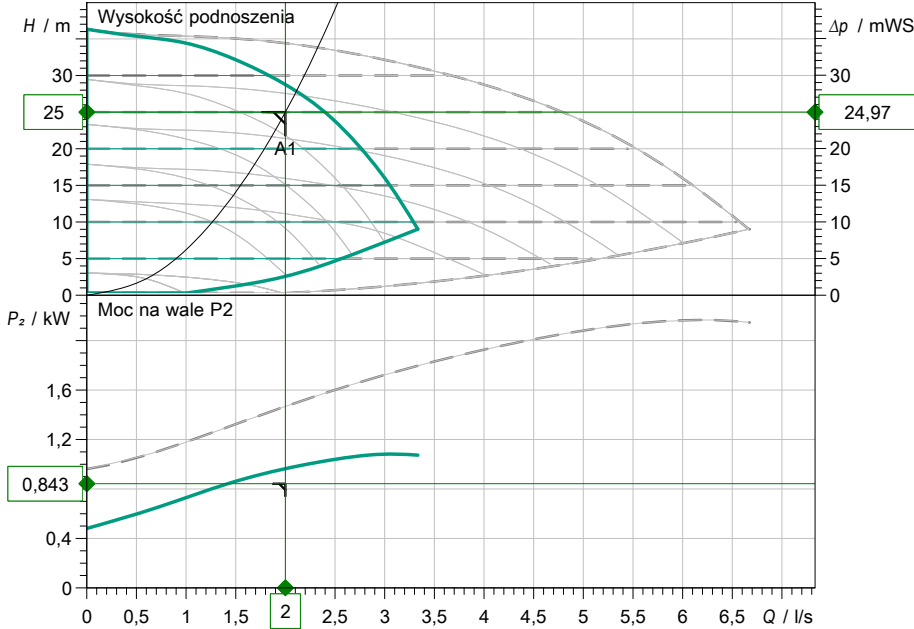
ID projektu

DED7A078-5D78-4F3A-8AA2-63782A685318

Miejsce montażu

Numer pozycji klienta

Rodzina charakterystyki



Wprowadzenie danych eksploatacyjnych

Przepływ	2,00 l/s
Wysokość podnoszenia	25,00 m
Medium	Woda 100 %
Temperatura przetłaczanej cieczy	10,00 °C
Gęstość	998,30 kg/m ³
Lepkość kinematyczna	1,00 mm ² /s

Dane hydrauliczne (punkt pracy)

Przepływ	2,00 l/s
Wysokość podnoszenia	25,00 m
Moc na wale P ₂	0,84 kW

Dane o produkcie

Układ wielopompowy	SiBoost Smart 2 Helix VE 603
Kontrola	Z przetwornicą częstotliwą
Liczba pomp	2
Maksymalne ciśnienie robocze	163,2 mWS
Max. ciśnienie dopływowe	10 bar
Temperatura przetłaczanej cieczy	3 °C ... + 50 °C
Max. temp otoczenia	40 °C
Stopień ochrony urządzenia	IP 54
Stopień ochrony urządzenia sterującego	IP 54
Ciśnieniowe naczynie przeponowe	tak
Zabezpieczenie przed suchobiegami	nie

Dane silnika

Poziom sprawności silnika	IE2
Napięcie zasilania	3~ 400 V / 50 Hz
Dopuszczalna tolerancja napięcia	±10%
Max. prędkość obrotowa	3500 1/min
Moc nominalna P ₂	1,10 kW
Prąd znamionowy	3,20 A

Sprawność	50% / 75% / 100%	79,0 %/ 82,0 %/ 82,5 %
Klasa izolacji		F
Zabezpieczenie silnika		tak

Wymiary przyłącza

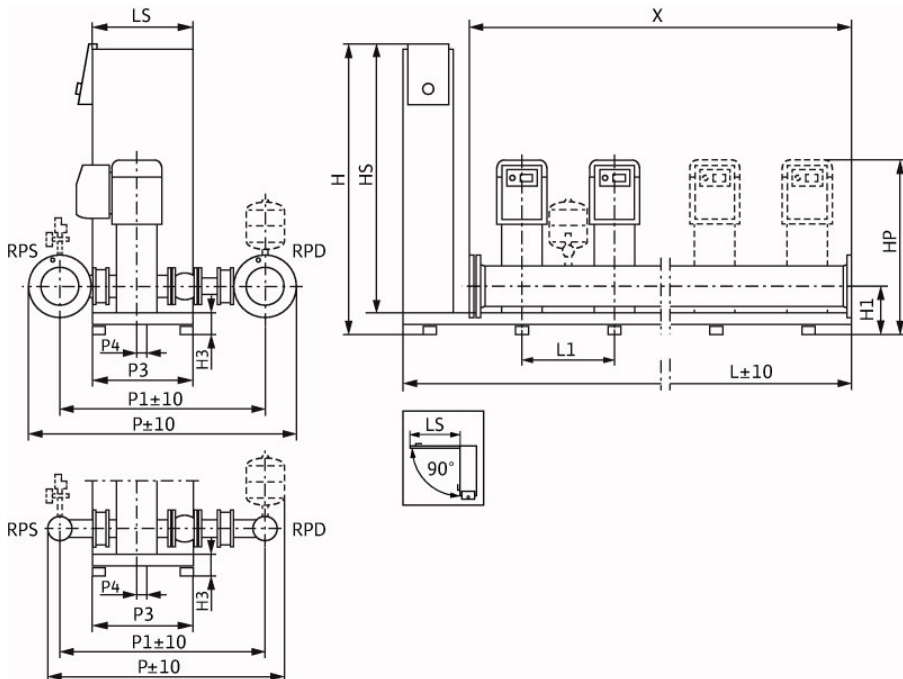
Strona ssawna	R 2, PN 10
Strona tłoczna	R 2, PN 16

Materiały

Korpus pompy	1.4301 [AISI304]
Wirnik	1.4307 [AISI304L]
Uszczelnienie statyczne	EPDM
Wał pompy	1.4301 [AISI304]
Uszczelnienie mech.	Q1BE3GG
Orurowanie zbiorcze	1.4307 [AISI304L]

Informacje dot. zamawiania

Masa netto ok.	120 kg
Numer pozycji	2536372



Wymiary

mm

H	855	L	850	P1	573	X	600
H1	140	L1	300	P3	300		
H3	90	LS	300	P4	40		
HP	764	Ø M	146	RPD	R 2		
HS	750	P	706	RPS	R 2		

Wymiary

Układ wielopompowy SiBoost Smart 2 Helix VE 603

Nazwa projektu

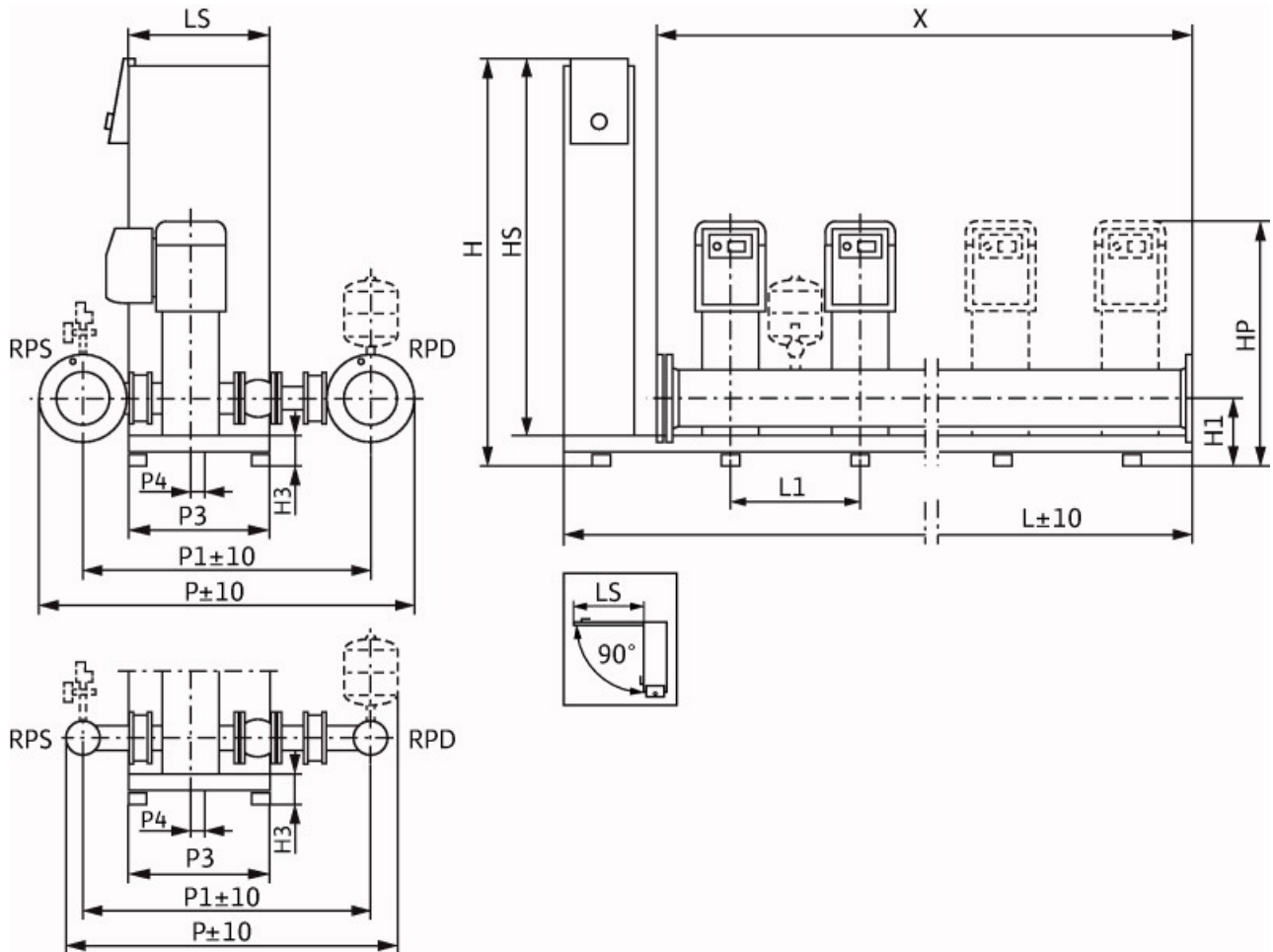
Starostwo Piaseczno

ID projektu

DED7A078-5D78-4F3A-8AA2-63782A685318

Miejsce montażu

Numer pozycji klienta



Standard

Strona ssawna R 2, PN 10/PN 16

Strona tłoczna R 2, PN 10/PN 16

Wymiary mm

Name	Wert	Name	Wert	Name	Wert	Name	Wert
H	855	LS	300	RPS	R 2		
H1	140	Ø M	146	X	600		
H3	90	P	706				
HP	764	P1	573				
HS	750	P3	300				
L	850	P4	40				
L1	300	RPD	R 2				