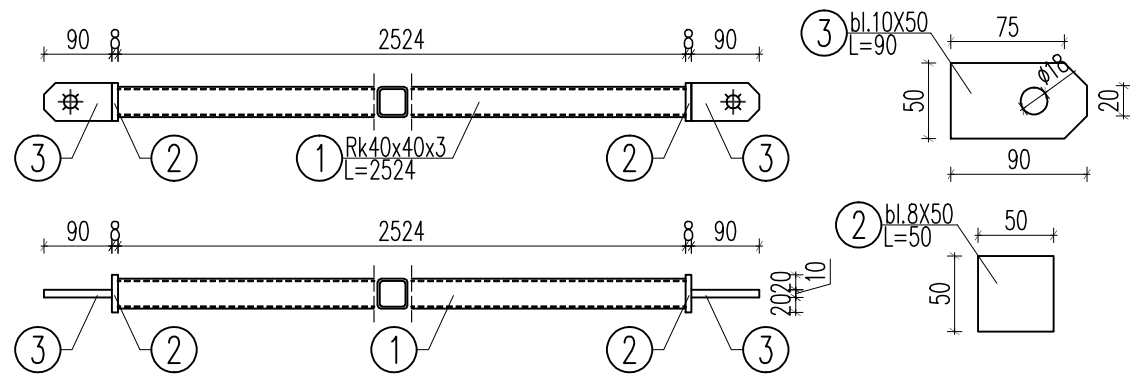


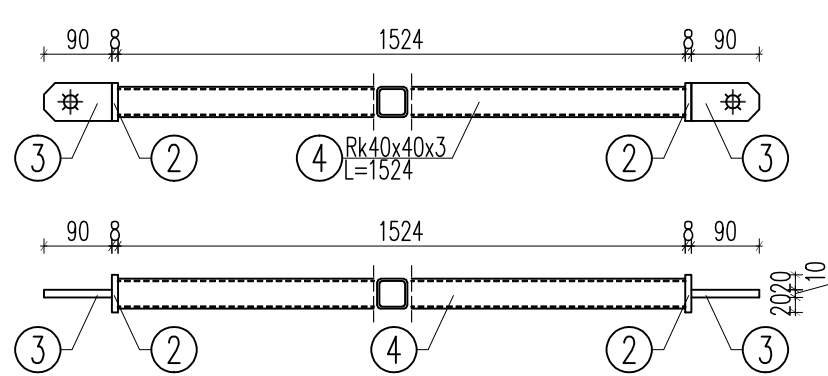
STĘŻENIE St.1

Szt.4



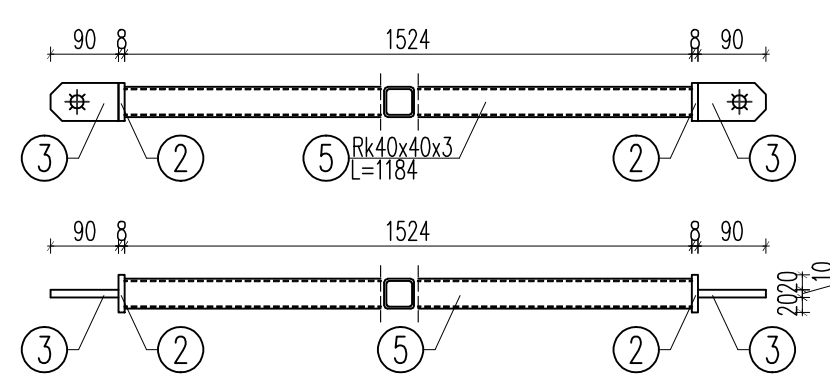
STĘŻENIE St.2

Szt.2



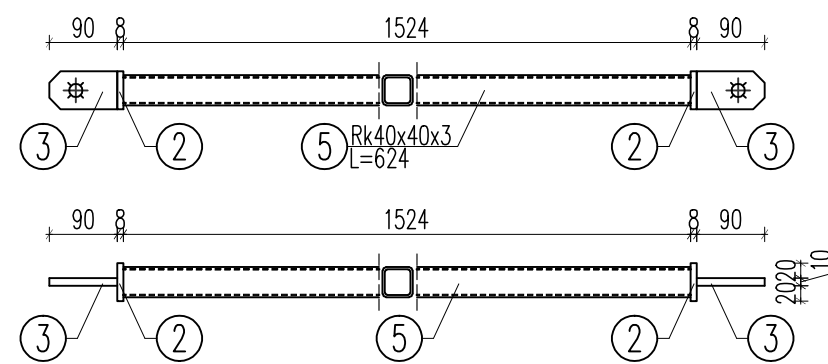
STĘŻENIE St.3

Szt.1



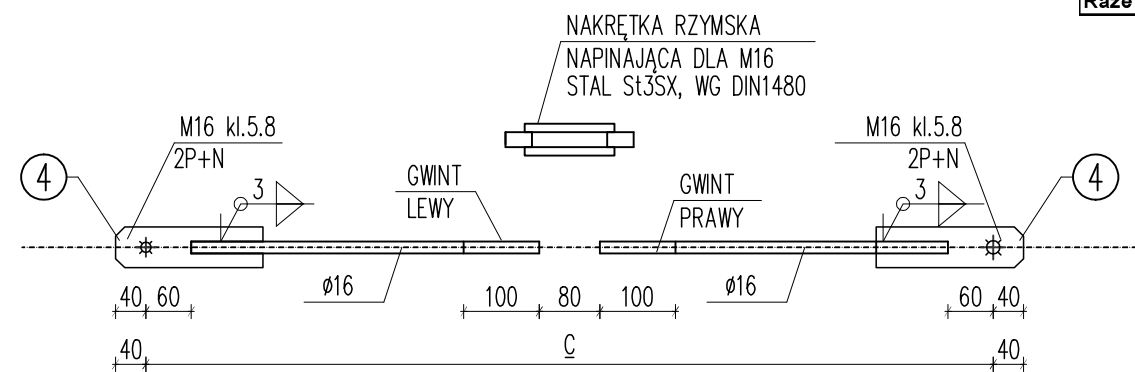
STĘŻENIE St.4

Szt.1



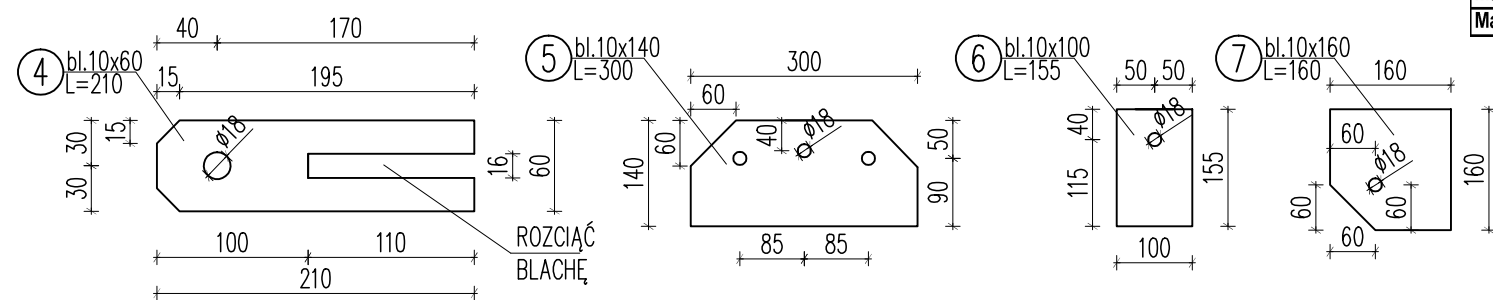
STAL - S235
STAL (STOS) A0 - Ø
POŁĄCZENIA ZWYKŁE
ŚRUBY KLASY 8.8

STĘŻENIE St.5 St.6



ZESTAWIENIE STALI ZBROJENIOWEJ STĘŻENI

Pozycja	Nr. pręta	Średnica		Długość	Ilość	Długość ogólna	
		A-0	C			Ø	Ø
St.5	1	16	3901	3701	8		29,61
St.6	1	16	3885	3685	4		14,74
Długość ogólna wg średnic						[m]	44,35
Masa 1m pręta						[kg]	1,580
Masa prętów wg średnic						[kg]	70,07
Masa prętów wg rodzajów stali						[kg]	70,07
Masa z bieżącej strony						[kg]	70



Element	Liczba	Nr. Pozycji	Profil	Długość	Ilość sztuk	masa jedn.	masa 1 szt.	masa razem	STAL
Blachy	4		bl.10x60	210	24	4,71	0,99	23,74	S235
	5		bl.10x140	300	4	10,99	3,30	13,19	S235
	6		bl.10x100	155	12	7,85	1,22	14,60	S235
	7		bl.10x160	160	16	12,56	2,01	32,15	S235
Razem								83,68	
Dodatek na spoiny				0,8	1,8			1,51	S235
Razem ze spoinami								85,19	
Razem dla wszystkich elementów								85,19	kg

Element	Liczba	Nr. Pozycji	Profil	Długość	Ilość sztuk	masa jedn.	masa 1 szt.	masa razem	STAL
St.1	4		Rk40x40x3	2524	1	3,41	8,61	8,61	S235
	2		bl.8x50	50	2	3,14	0,16	0,31	S235
	3		bl.10x50	90	2	3,93	0,35	0,71	S235
Razem 1 szt.								9,63	
Dodatek na spoiny				0,8	1,8			0,17	S235
Razem ze spoinami 1 szt.								9,80	
Razem dla wszystkich elementów								39,21	kg

Element	Liczba	Nr. Pozycji	Profil	Długość	Ilość sztuk	masa jedn.	masa 1 szt.	masa razem	STAL
St.2	2		Rk40x40x3	1524	1	3,41	5,20	5,20	S235
	4		bl.8x50	50	2	3,14	0,16	0,31	S235
	3		bl.10x50	90	2	3,93	0,35	0,71	S235
Razem 1 szt.								6,22	
Dodatek na spoiny				0,8	1,8			0,11	S235
Razem ze spoinami 1 szt.								6,33	
Razem dla wszystkich elementów								12,66	kg

Element	Liczba	Nr. Pozycji	Profil	Długość	Ilość sztuk	masa jedn.	masa 1 szt.	masa razem	STAL
St.3	1		Rk40x40x3	1184	1	3,41	4,04	4,04	S235
	2		bl.8x50	50	2	3,14	0,16	0,31	S235
	3		bl.10x50	90	2	3,93	0,35	0,71	S235
Razem 1 szt.								5,06	
Dodatek na spoiny				0,8	1,8			0,09	S235
Razem ze spoinami 1 szt.								5,15	
Razem dla wszystkich elementów								5,15	kg

Element	Liczba	Nr. Pozycji	Profil	Długość	Ilość sztuk	masa jedn.	masa 1 szt.	masa razem	STAL
St.4	1		Rk40x40x3	624	1	3,41	2,13	2,13	S235
	2		bl.8x50	50	2	3,14	0,16	0,31	S235
	3		bl.10x50	90	2	3,93	0,35	0,71	S235
Razem 1 szt.								3,15	
Dodatek na spoiny				0,8	1,8			0,06	S235
Razem ze spoinami 1 szt.								3,21	
Razem dla wszystkich elementów								3,21	kg

Uwagi:

- Roboty wykonywać pod nadzorem osób uprawnionych.
- Roboty wykonywać zgodnie ze sztuką budowlaną, zasadami BHP i obowiązującymi przepisami.
- Przed wykonaniem zapoznać się z opisem technicznym.
- Wszelkie niezgodności w dokumentacji zgłaszać projektantowi przed wykonaniem.
- Projekt rozpatrywać łącznie z projektem architektury.
- Konstrukcje stalowe wykonać i montować zgodnie z:
 - PN/B-06200:2002 - Konstrukcje stalowe budowlane. Wymagania i badania techniczne przy odbiorze.
 - Warunki techniczne wykonania i odbioru robót budowlano-montażowych. Część III "Konstr. stalowe".
- Zabezpieczenie atykorozyjne wg opisu technicznego.
- Zamiast spawania elektrodami można stosować inne, co najmniej równorzędne, metody spawania, np. metodą MAG z odpowiednim drutem rdzeniowym.
- Spoiny wykonywać na całych dostępnych długościach styków.
- Spoiny pachwinowe wykonać o gr.0.7 g (gdzie g - grubość cieńszego z łączonych elementów).

JEDNOSTKA PROJEKTOWAŁA		
02-796 Warszawa ul. Wąwózowa 22 lok. 5 tel. kom. +48 608294745 www.apm-projektowanie.pl www.facebook.com/ApmSztukaProjektowania e_mail: biuro@apm-projektowanie.pl		
TEMAT: ETAP III MODERNIZACJI BUDYNKU STAROSTWA W PIASECZNE		
LOKALIZACJA: UL. CHYLICKOWSKA 14, 05-500 PIASECZNO dz. nr ewid. 8. obręb 27		
INWESTOR: POWIAT PIASECZYŃSKI STAROSTWO POWIATOWE W PIASECZNE		
BRANŻA: KONSTRUKCJA	FAZA: PROJEKT BUDOWLANY	DATA: GRUDZIEŃ 2015
PROJEKTOWAŁ: inż. GRZEGORZ MAZUREK	NR UPRAWNIEN: MAZ/0457/POOK/11	PODPIS:
SPRAWDZIŁ: mgr inż. ANDRZEJ CZAJKOWSKI	KL-272/87	
TREŚĆ RYSUNKU: PATIO - STĘŻENIA DACHOWE		SKALA: 1:10
		NR RYSUNKU: K35