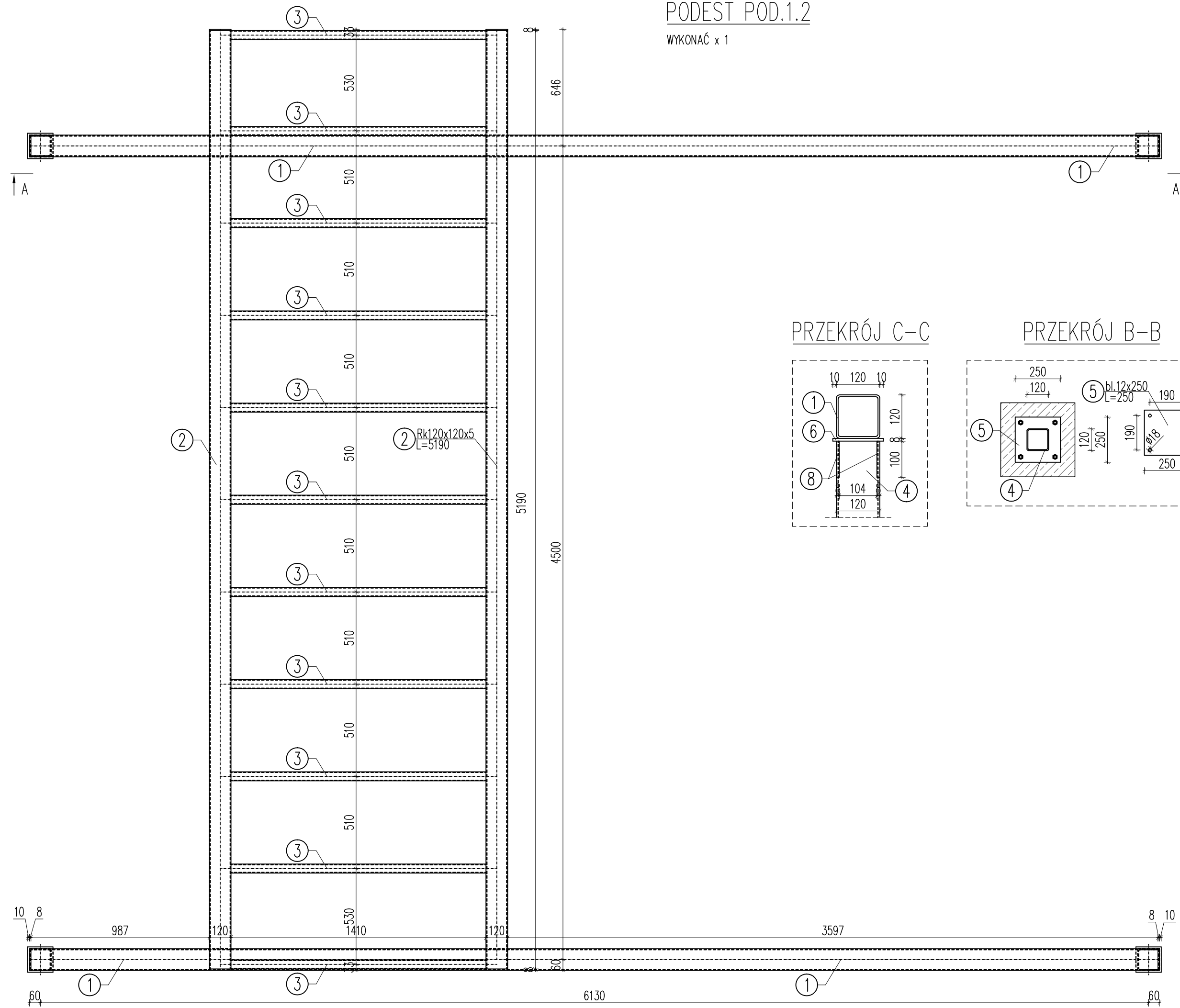
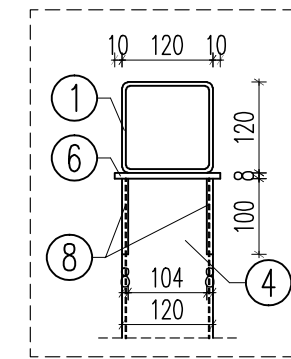


PODEST POD.1.2

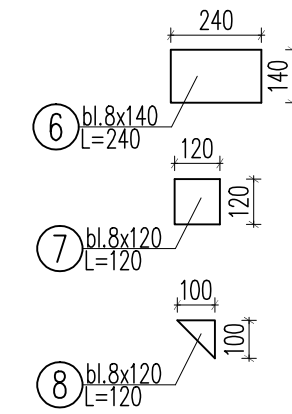
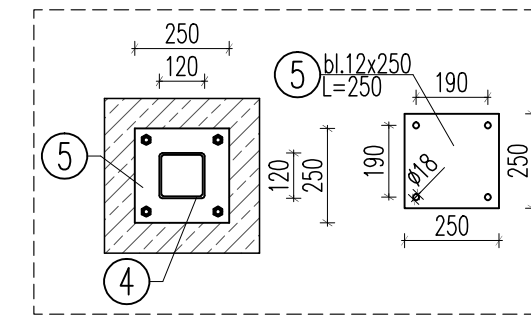
WYKONAĆ x 1



PRZEKRÓJ C-C



PRZEKRÓJ B-B

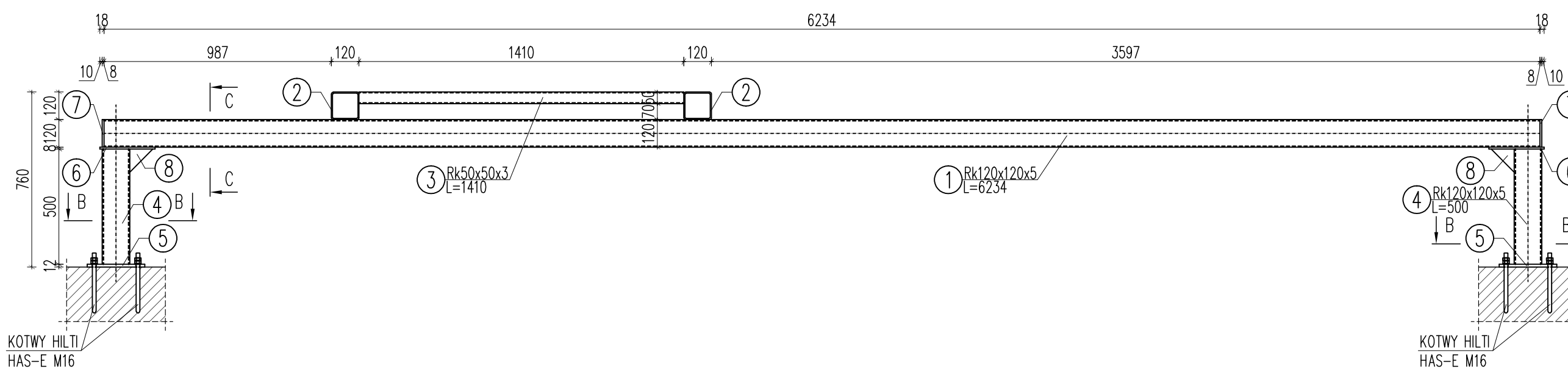


Element	Liczba	Nr. Pozycji	Profil	Długość	Ilość sztuk	masa jedn.	masa 1 szt.	masa razem	STAL
	[szt]			[mm]	[szt]	[kg/m]	[kg]	[kg]	
POD.1.2	1		Rk120x120x5	6234	2	17,80	110,97	221,93	S235
	2		Rk120x120x5	5190	2	17,80	92,38	184,76	S235
	3		Rk50x50x3	1410	11	4,35	6,13	67,47	S235
	4		Rk120x120x5	500	4	17,80	8,90	35,60	S235
	5		bl.12x250	250	4	23,55	5,89	23,55	S235
	6		bl.8x140	240	4	8,79	2,11	8,44	S235
	7		bl.8x120	120	8	7,54	0,90	7,23	S235
	8		bl.8x100	100	4	6,28	0,63	2,51	S235
1		kotwa HILTI HAS-E M16		16					
Razem 1 szt.							[kg]	551,50	
Dodatek na spoiny				0,8	1,8	[kg]		9,93	S235
Razem ze spoinami 1 szt.							[kg]	561,43	
Razem dla wszystkich elementów							[kg]	561,43	kg

1. WSZYSTKIE SPOINY NIEOPISANE PRZY ELEM. WYKONAĆ O GR.:
 - 0,5t DLA DWUSTRONNYCH
 - 0,7t DLA JEDNOSTRONNYCH

STAL S235
 ELEKTRODY EA 1.46
 ŚRUBY M12/M16 KL.10.9

PRZEKRÓJ A-A



KOTWY HILTI HAS-E M16

KOTWY HILTI HAS-E M16

JEDNOSTKA PROJEKTOWA:

APM
 SZTUKA PROJEKTOWANIA
 02-796 Warszawa ul. Wąwozowa 22 lok. 5 tel. kom. +48 608294745
 www.apm-projektowanie.pl
 www.facebook.com/apmSzukaProjektowania
 e_mail: biuro@apm-projektowanie.pl

TEMAT: ETAP III MODERNIZACJI BUDYNKU STAROSTWA W PIASECZNE

LOKALIZACJA: UL. CHYLICZKOWSKA 14, 05-500 PIASECZNO dz. nr ewid. 8. obręb 27

INWESTOR: POWIAT PIASECZYŃSKI STAROSTWO POWIATOWE W PIASECZNE

BRANŻA: KONSTRUKCJA FAZA: PROJEKT BUDOWLANY DATA: GRUDZIEŃ 2015

PROJEKTOWAŁ: inż. GRZEGORZ MAZUREK NR UPRAWNIENI: MAZ0457/POOK111

SPRAWDZIŁ: mgr inż. ANDRZEJ CZAJKOWSKI KL-27287

TRESC RYSUNKU: PIĘTRO-PODEST STALOWY POD.1.2 SKALA: 1:20 NR RYSUNKU: K24

Prawa autorskie zastrzeżone. Ustawa z dn. 4.02.1994 r.