

SCHODY I POCHYLNIA NA GRUNCIE

– WEJŚCIE GŁÓWNE

UWAGI:

Fundament tarasu zdylatować od fundamentów budynku.

Pręty zbrojeniowe sztukować na zakład 500mm.

W jednym przekroju można sztukować jednocześnie po jednym pręcie dolnym i górnym.

Zbrojenie w narożach łączyć ze sobą na zakład 600mm.

Fundamenty pod inne elementy małej architektury wykonywać analogicznie.

Rysunek rozpatrywać łącznie z rysunkiem architektonicznym

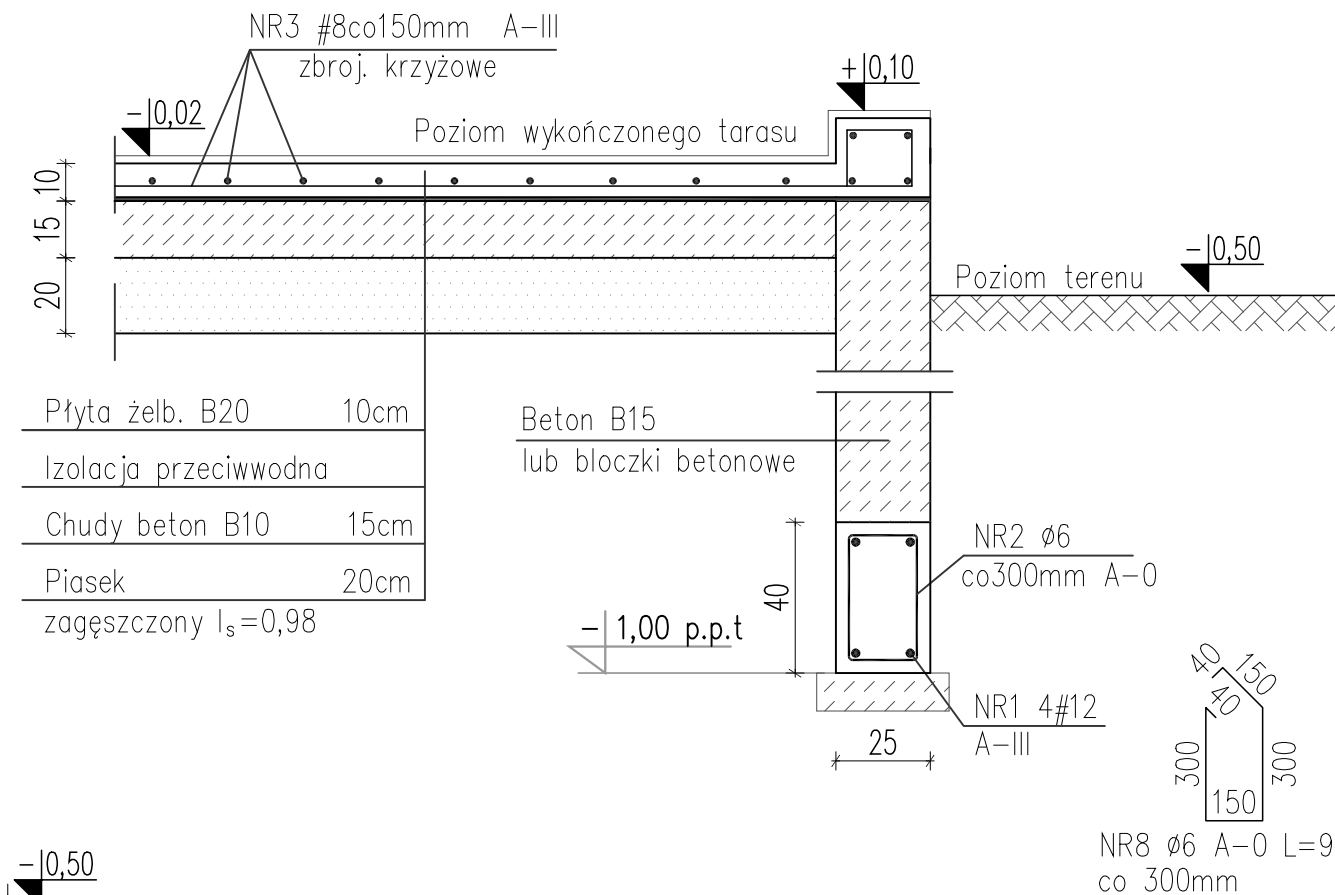
Beton B20

Stal A-0 (St0S) $R_a=190$ MPa

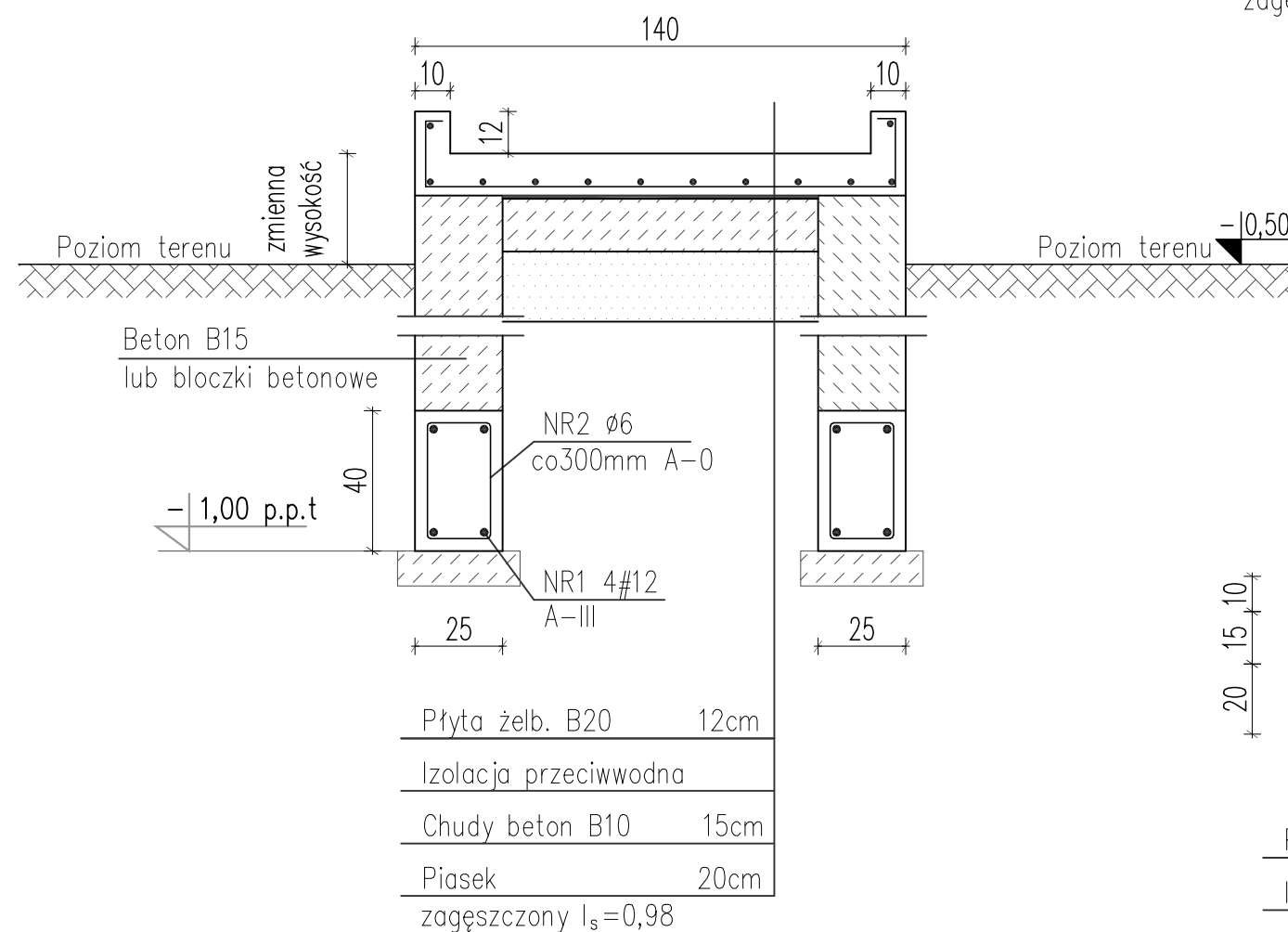
A-III (34GS) $R_a=350$ MPa

UWAGA: wszystkie wymiary w mm.

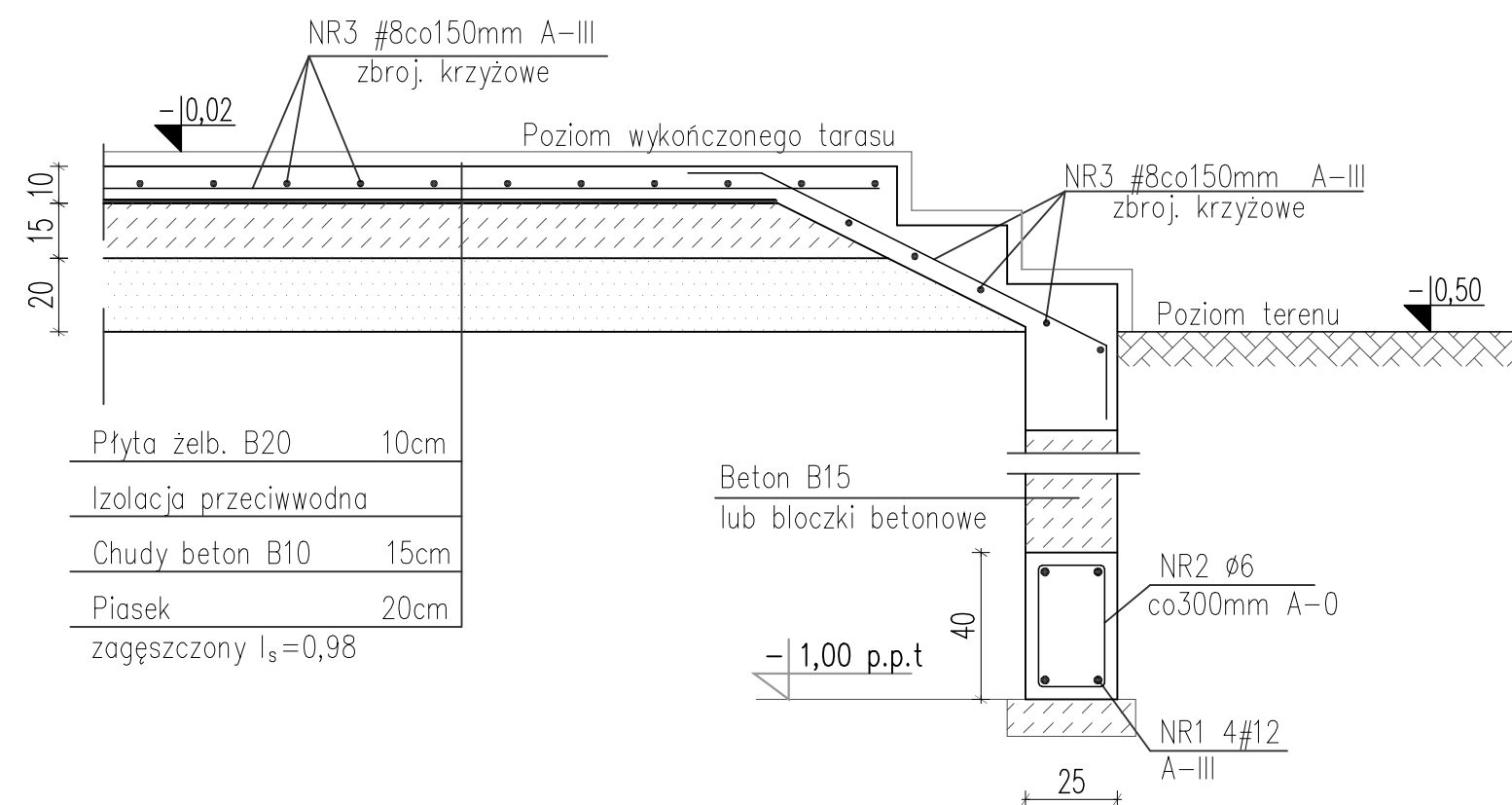
PRZEKRÓJ PRZEZ TARAS



PRZEKRÓJ PRZEZ POCHYLNIE



PRZEKRÓJ PRZEZ SCHODY



JEDNOSTKA PROJEKTOWA:			
 SZTUKA PROJEKTOWANIA 02-796 Warszawa ul. Wązowska 22 lok. 5 tel. kom. +48 608294745 www.apm-projektowanie.pl www.facebook.com/ApmSzukaProjektowania e_mail: biuro@apm-projektowanie.pl			
TEMAT:			
TERMOMODERNIZACJA ELEWACJI			
LOKALIZACJA:			
UL. CHYLICKOWSKA 14, 05-500 PIASECZNO dz. nr ewid. 6, 7/11, 8 obręb 27			
INWESTOR:			
STAROSTWO POWIATOWE PIASECZNO			
BRANŻA:	FAZA:	DATA:	
KONSTRUKCJA	PROJEKT BUDOWLANY	WRZESIEŃ 2015	
PROJEKTOWAŁ:	IMIE I NAZWISKO	NR UPRAWNIEN	PODPIS
OPRACOWAŁ:	inż. GRZEGORZ MAZUREK	MAZ/0457/P00K/11	
	mgr inż. arch. JAROSŁAW STRĄK		
TREŚĆ RYSUNKU:			SKALA:
SCHODY I POCHYLNIA NA GRUNCIE WEJŚCIE GŁÓWNE			1:20
			NR RYSUNKU:
			K/06