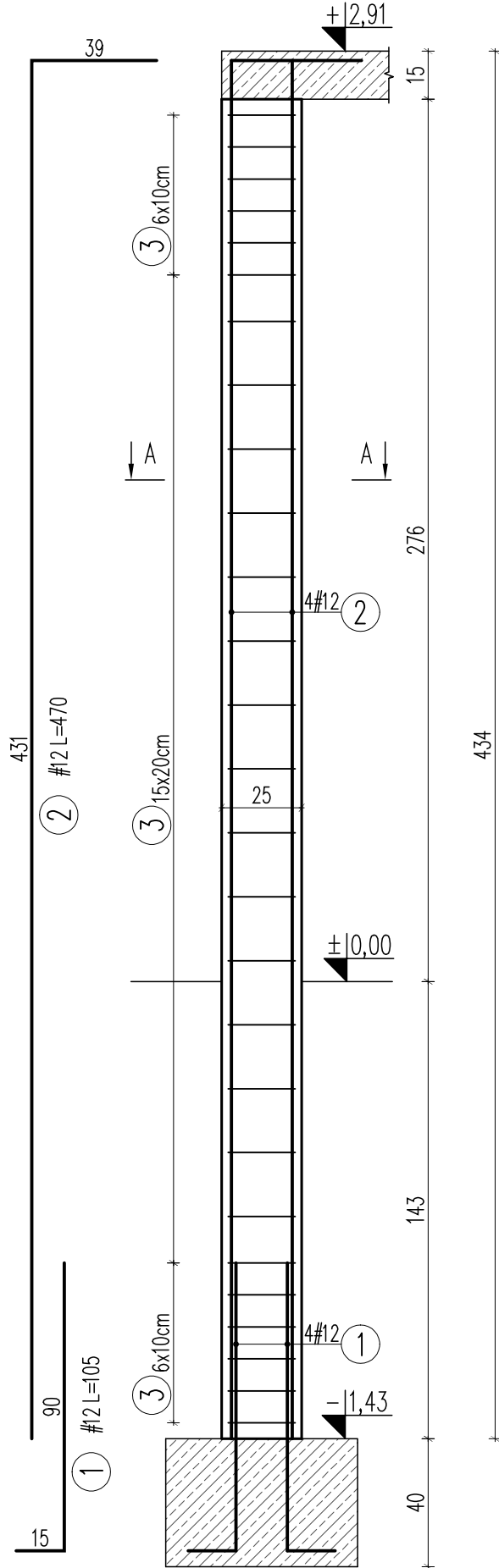


# SŁUP S.01

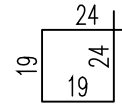
SZT.5



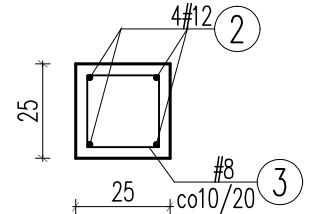
## ZESTAWIENIE STALI ZBROJENIOWEJ

Element	Liczba [szt.]	Średnica		Długość [cm]	Ilość/letem [szt.]	Ilość/ogół [szt.]	Długość ogólna A-III	
		A-0	A-III				#	#
		Ø	#				8	12
S.0.1	1	12	105	4	20		21,00	
	2	12	470	4	20		94,00	
	3	8	86	27	135	116,10		
Długość ogólna wg średnic						[m]	116,10	115,00
Masa 1m pręta						[kg]	0,395	0,888
Masa prętów wg średnic						[kg]	45,86	102,12
Masa prętów wg rodzajów stali						[kg]	147,98	
Masa z bieżącej strony						[kg]	148	

③ #8 L=86



## PRZEKRÓJ A-A



### UWAGI:

- Przed wykonaniem zapoznać się z opisem technicznym.
- Projekt rozpatrywać łącznie z projektem architektury i projektami branżowymi.
- Słupy betonować do spodu belki/stropu.
- Przed wykonaniem sprawdzić geometrię z architekturą.
- Rysunek rozpatrywać razem z rysunkami stropu i belek.

Beton C20/25  
Stal (St0S) A0 - Ø  
(BSt500) A-IIIIN - #  
otulina 3,0cm  
grubość płyty 15,0cm

JEDNOSTKA PROJEKTOWA:

# APM

SZTUKA PROJEKTOWANIA

02-796 Warszawa ul. Wąwozowa 22 lok. 5 tel. kom. +48 608294745

www.apm-projektowanie.pl

www.facebook.com/ApmSztukaProjektowania

e\_mail: biuro@apm-projektowanie.pl

TEMAT:

TERMOMODERNIZACJA ELEWACJI

LOKALIZACJA:

UL. CHYLICKOWSKA 14, 05-500 PIASECZNO  
dz. nr ewid. 6, 7/11, 8 obręb 27

INWESTOR:

STAROSTWO POWIATOWE PIASECZNO

BRANŻA:

KONSTRUKCJA

FAZA:

PROJEKT BUDOWLANY

DATA:

WRZESIEŃ 2015

PROJEKTOWAŁ:

inż. GRZEGORZ MAZUREK

NR UPRAWNIENI

PODPIS

OPRACOWAŁ:

mgr inż. arch. JAROSŁAW STRĄK

TREŚĆ RYSUNKU:

ZBROJENIE SŁUPA S.0.1

SKALA:

1:20

NR RYSUNKU:

K/03