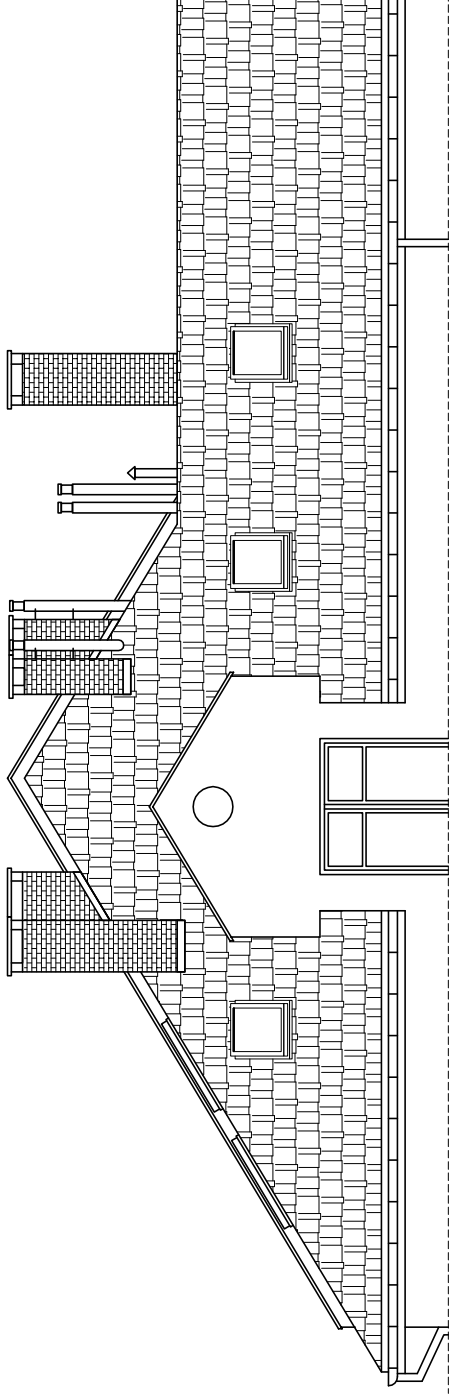
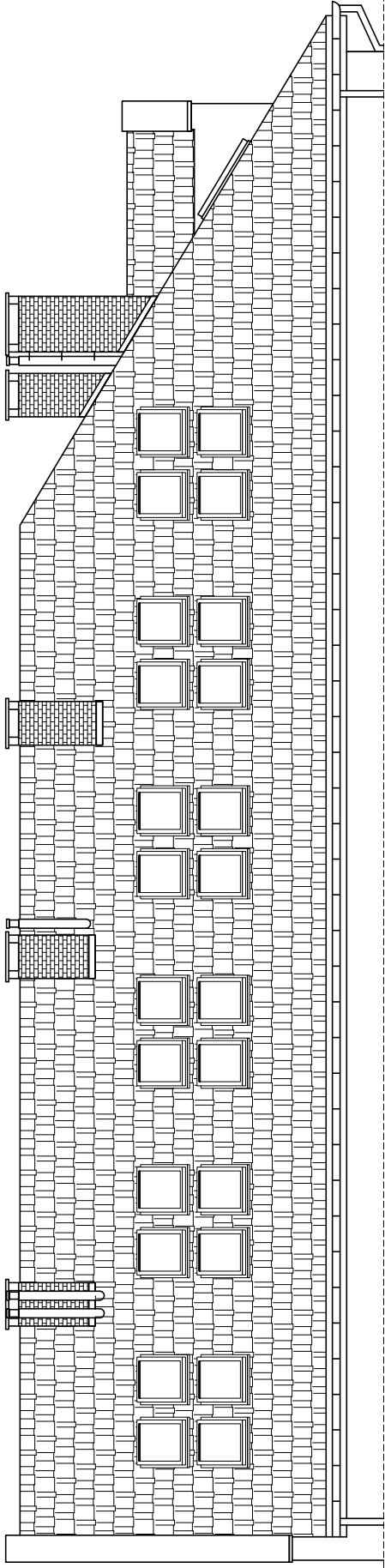


ELEWACJA PÓLNOCNNA



ELEWACJA WSCHODNIA



ELEWACJA POŁUDNIOWA

## UWAGI:

WSZYSTKIE WYMIARY SPRAWDZIĆ W NATURZE PRZED PRYZYSTAPIENIEM I W TRAKCIE WYKONYWANIA PRAC BUDOWLANYCH,

PROJEKT ARCHITEKTONICZNY ROZPATRYWAĆ ŁĄCZNIE Z PROJEKTAMI BRANŻOWYMI,  
EWENTUALNE ROZBIEŻNOŚCI SKONSULTOWAĆ Z PROJEKTANTEM,

WSZYSTKIE PODWIESZENIA I OBUJDOWY WYKONAĆ PO MONTAŻU KANAŁÓW WENTYLACJI MECHANICZNEJ. UŁOŻENIU WSZYSTKICH INSTALACJI I SPRAWDZENIU ICH SZCZELNOŚCI,

WYKONAWCA MA OBOWIĄZEK UZYSKAĆ APROBATĘ GŁÓWNEGO PROJEKTANTA BĄDŻ JEGO PRZEDSTAWICIELA W WYPADKU ZMIAN ROZWIĄZAŃ PROJEKTOWYCH,

ELEMENTY KONSTRUKCYJNE WG PROJEKTU KONSTRUKCJI,

WSZYSTKIE PRACE BUDOWLANE I INSTALACYJNE WYKONAĆ ZGODNIE Z WARUNKAMI TECHNICZNYMI WYKONANIA I ODBIORU ROBOT.

JEDNOSTKA PROJEKTOWA:



**SZTUKA PROJEKTOWANIA**

02-796 Warszawa ul. Wązowska 22 lok. 5 tel. kom. +48 608294745  
www.apm-projektowanie.pl  
www.facebook.com/AmSztukaProjektowania  
e\_mail: biuro@apm-projektowanie.pl

TEMAT:

**ETAP III MODERNIZACJI  
BUDYNKU STAROSTWA W PIASECZNO**

LOKALIZACJA:

**UL. CHYLICZKOWSKA 14. 05-500 PIASECZNO  
dz. nr ewid. 6, obręb 27**

INWESTOR:

**POWIAT PIASECZYŃSKI  
STAROSTWO POWIATOWE PIASECZNO**

BRANŻA:

**ARCHITEKTURA**      Faza: **PROJEKT**      DATA: **GRUDZIEŃ 2015**  
**BUDOWLANO-WYKONAWCZY**

OPRACOWAŁ:

imię i nazwisko      nr uprawnień      podpis

inż. arch. **PAWEŁ MICHŃKOWSKI**

mgr inż. arch. **TERESA CZAPLIŃSKA**      MA/057/09

LESNIEWSKA-WIEKKA      SI-670/86

TRZĘŚĆ RYSUNKU:

**ELEWACJE Poddasza**

**PROJEKT**

nr rysunku:

**1:100**

**A/30**