

## UWAGI:

WSZYSTKIE WYMIARY SPRAWDZIĆ W NATURZE PRZED PRZYSTĄPIENIEM I W TRAKCIE WYKONYWANIA PRAC BUDOWLANYCH.

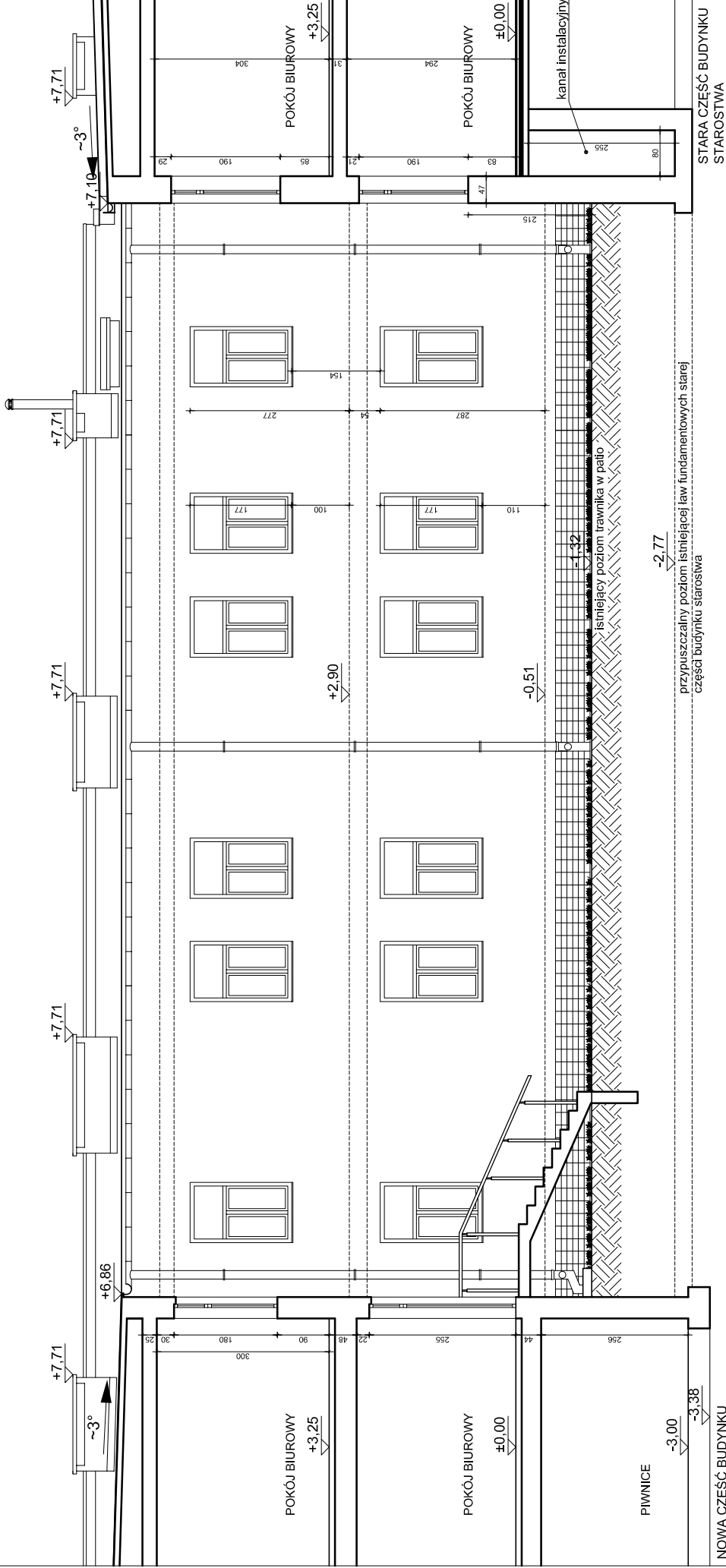
PROJEKT ARCHITEKTONICZNY ROZPATRYWAĆ ŁĄCZNIE Z PROJEKTAMI BRANŻOWYMI,  
EWENTUALNE ROZBIEŻNOŚCI SKONSULTOWAĆ Z PROJEKTANTEM.

WSZYSTKIE PODWIESZENIA I OBUDOWY WYKONAĆ PO MONTAŻU KANAŁÓW WENTYLACJI MECHANICZNEJ, UKŁÓZENIU WSZYSTKICH INSTALACJI I SPRAWDZENIU ICH SZCZELNOŚCI.

WYKONAWCA MA OBOWIĄZEK UZYSKAĆ APROBATĘ GŁÓWNEGO PROJEKTANTA BĄDŹ JEGO PRZEDSTAWICIELA W WYPADKU ZMIAN ROZWIĄZAŃ PROJEKTOWYCH.

ELEMENTY KONSTRUKCYJNE WG PROJEKTU KONSTRUKCJI,

WSZYSTKIE PRACE BUDOWLANE I INSTALACYJNE WYKONAĆ ZGODNIE Z WARUNKAMI TECHNICZNYMI WYKONANIA I ODBIORU ROBÓT.



## INWENTARYZACJA - WIDOK NA ZACHODNIĄ ŚCIANĘ ATRIUM (PRZEKRÓJ D-D)

JEDNOSTKA PROJEKTOWA:



**SZTUKA PROJEKTOWANIA**  
02-796 Warszawa ul. Wąwozowa 22 lok. 5 tel. kom. +48 60294745  
www.apm-projektowanie.pl  
www.facebook.com/ApmSztukaProjektowania  
e\_mail: biuro@apm-projektowanie.pl

TEMA: PRZEBUDOWA PARTERU I SALI KONFERENCYJNEJ ORAZ ZAGOSPODAROWANIE PATIO

LOKALIZACJA: UL. CHYLICZKOWSKA 14, 05-500 PIASECZNO

INWESTOR: STAROSTWO POWIATOWE PIASECZNO

BRANŻA: ARCHITEKTURA FAZA: PROJEKT BUDOWLANY DATA: LUTY 2016

OPRACOWAŁ: IMIE I NAZWISKO NR UPRAWNIENI PODPIS

mgr inż. arch. PAWEŁ MICHŃKOWSKI

mgr inż. arch. TERESA CZAPLIŃSKA MA057/09

LEŚNIEWSKA-WEKKA SK-670/86

TREŚĆ RYSUNKU: PRZEKRÓJ D-D INWENTARYZACJA SKALA: 1:100 NR RYSUNKU: A/20