

## UWAGI:

WSZYSTKIE WYMIARY SPRAWDZIĆ W NATURZE PRZED PRZYSTĄPIENIEM I W TRAKCIE WYKONYWANIA PRAC BUDOWLANYCH,

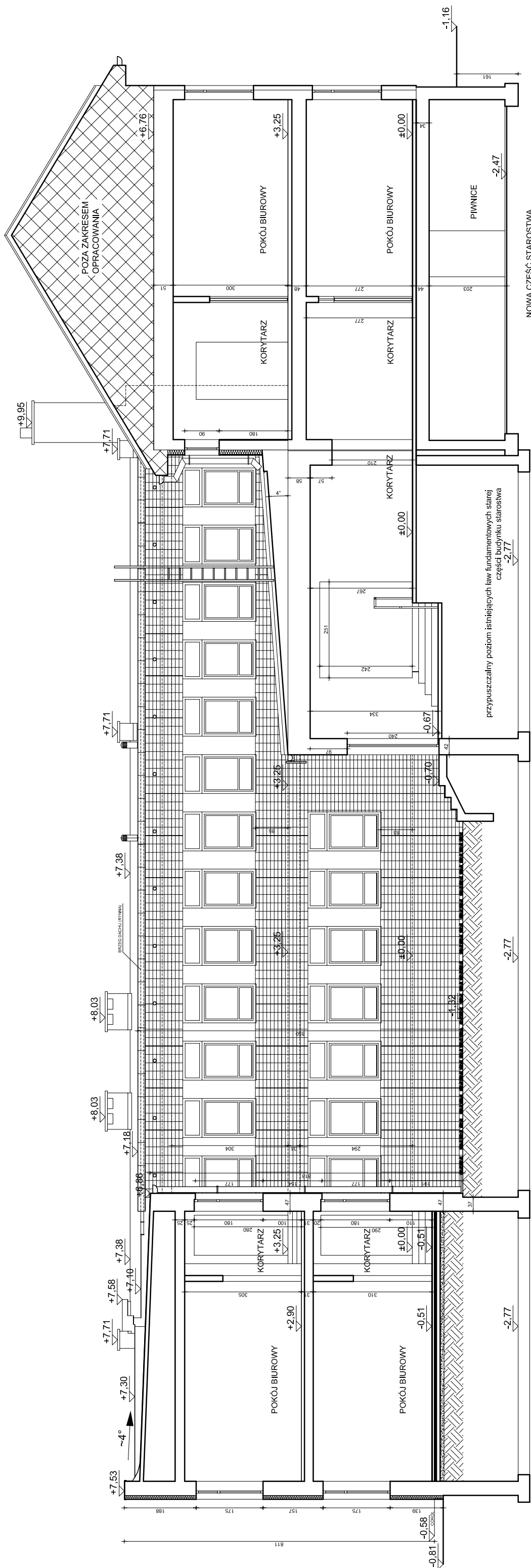
PROJEKT ARCHITEKTONICZNY ROZPATRYWAĆ ŁĄCZNIE Z PROJEKTAMI BRANŻOWYMI,  
EWENTUALNE ROZBIEŻNOŚCI SKONSULTOWAĆ Z PROJEKTANTEM,

WSZYSTKIE PODWIESZENIA I OBUDOWY WYKONAĆ PO MONTAŻU KANAŁÓW WENTYLACJI MECHANICZNEJ. UŁOŻENIU WSZYSTKICH INSTALACJI I SPRAWDZENIU ICH SZCZELNOŚCI,

WYKONAWCA MA OBOWIĄZEK UŻYSKAĆ APROBATĘ GŁÓWNEGO PROJEKTANTA BĄDŹ JEGO PRZEDSTAWICIELA W WYPADKU ZMIAN ROZWIĄZAŃ PROJEKTOWYCH,

ELEMENTY KONSTRUKCYJNE WG PROJEKTU KONSTRUKCJI,

WSZYSTKIE PRACE BUDOWLANE I INSTALACYJNE WYKONAĆ ZGODNIE Z WARUNKAMI TECHNICZNYMI WYKONANIA I ODBIORU ROBÓT.



STARA CZĘŚĆ STAROSTWA

NOWA CZĘŚĆ STAROSTWA

## INWENTARYZACJA - WIDOK NA PÓŁNOCNĄ ŚCIANĘ ATRIUM (PRZEKRÓJ C-C)

JEDNOSTKA PROJEKTOWA:



**SZTUKA PROJEKTOWANIA**  
02-796 Warszawa ul. Wąwozowa 22 lok. 5 tel. kom. +48 608294745  
www.afm-projektowanie.pl  
www.facebook.com/afmprojektowanie  
e-mail: biuro@afm-projektowanie.pl

TEMAT: PRZEBUDOWA PARTERU I SALI KONFERENCYJNEJ ORAZ ZAGOSPODAROWANIE PATIO

LOKALIZACJA: UL. CHYLICZKOWSKA 14, 05-500 PIASECZNO

INWESTOR: STAROSTWO POWIATOWE PIASECZNO

BRANŻA: ARCHITEKTURA FAZA: PROJEKT BUDOWLANY DATA: LUTY 2016

OPRACOWAŁ: IMIE I NAZWIŚKO NR UPRAWNIENI PODPIS  
inż. arch. PAWEŁ MICHNOWSKI

SPRAWDZIŁ: mgr inż. arch. TERESA CZAPLIŃSKA MA/057/09  
mgr inż. arch. BARBARA WANDA SI-670/86

TREŚĆ RYSUNKU: LESNIEWSKA-WEKKA SKALA: NR RYSUNKU:

PRZEKRÓJ C-C  
INWENTARYZACJA  
1:100 A/19