

## UWAGI:

WSZYSTKIE WYMIARY SPRAWDZIĆ W NATURZE PRZED PRZYSTĄPIENIEM I W TRAKCIE WYKONYWANIA PRAC BUDOWLANYCH,

PROJEKT ARCHITEKTONICZNY ROZPATRYWAĆ ŁĄCZNIE Z PROJEKTAMI BRANŻOWYMI, EWENTUALNE ROZBIEŻNOŚCI SKONSULTOWAĆ Z PROJEKTANTEM,

WSZYSTKIE PODWIESZENIA I OBUDOWY WYKONAĆ PO MONTAŻU KANAŁÓW WENTYLACJI MECHANICZNEJ. UŁOŻENIU WSZYSTKICH INSTALACJI I SPRAWDZENIU ICH SZCZELNOŚCI,

WYKONAWCA MA OBOWIĄZEK UZYSKAĆ APROBATĘ GŁÓWNEGO PROJEKTANTA BĄDŹ JEGO PRZEDSTAWICIELA W WYPADKU ZMIAN ROZWIĄZAŃ PROJEKTOWYCH,

ELEMENTY KONSTRUKCYJNE WG PROJEKTU KONSTRUKCJI,

WSZYSTKIE PRACE BUDOWLANE I INSTALACYJNE WYKONAĆ ZGODNIE Z WARUNKAMI TECHNICZNYMI WYKONANIA I ODBIORU ROBÓT.

JEDNOSTKA PROJEKTOWA:  
**AFM**  
**SZTUKA PROJEKTOWANIA**  
 02-796 Warszawa ul. Wąsowska 22 lok. 5 tel. kom. +48 608294745  
 www.afm-projektowanie.pl  
 www.facebook.com/afmsztukaProjektowania  
 e-mail: bluro@afm-projektowanie.pl

TEMAT:  
**PRZEBUDOWA PARTERU I SALI KONFERENCYJNEJ ORAZ ZAGOSPODAROWANIE PATIO**

LOKALIZACJA:  
 UL. CHYLICZKOWSKA 14, 05-500 PIASECZNO

INWESTOR:  
 STAROSTWO POWIATOWE PIASECZNO

BRANŻA:  
 ARCHITEKTURA

OPRACOWAŁ:  
 inż. arch. PAWEŁ MICHNOWSKI

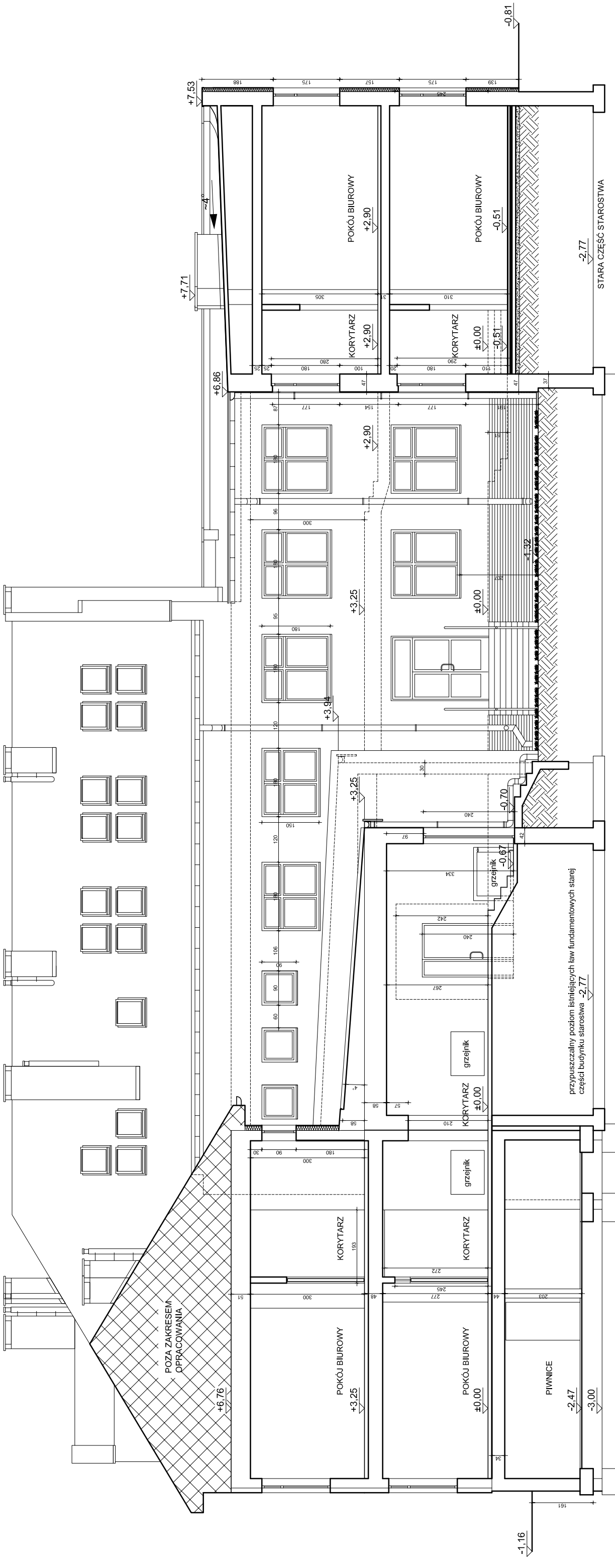
SPRAWDZIŁ:  
 mgr inż. arch. TERESA CZAPLIŃSKA MAJ057/09

TREŚĆ RYSUNKU:  
 mgr inż. arch. BARBARA WANDA SI-670/86  
 LESNIEWSKA-WEKKA

SKALA:  
 1:100

NR RYSUNKU:  
 A/18

Pracownia górska z ograniczoną odpowiedzialnością ul. Słowackiego 4. 02-1994 G.



INWENTARYZACJA - WIDOK NA POŁUDNIOWĄ ŚCIANĘ ATRIUM (PRZEKRÓJ B-B)

NOWA CZĘŚĆ STAROSTWA

STARA CZĘŚĆ STAROSTWA