

UWAGI:

WSZYSTKIE WYMIARY SPRAWDZIĆ W NATURZE PRZED PRZYSTĄPIENIEM I W TRAKCIE WYKONYWANIA PRAC BUDOWLANYCH,

PROJEKT ARCHITEKTONICZNY ROZPATRYWAĆ ŁĄCZNIE Z PROJEKTAMI BRANŻOWYMI, EWENTUALNE ROZBIEŻNOŚCI SKONSULTOWAĆ Z PROJEKTANTEM,

WSZYSTKIE PODWIESZENIA I OBUDOWY WYKONAĆ PO MONTAŻU KANAŁÓW WENTYLACJI MECHANICZNEJ, UŁOŻENIU WSZYSTKICH INSTALACJI I SPRAWDZENIU ICH SZCZELNOŚCI,

WYKONAWCA MA OBOWIĄZEK UŻYSKAĆ APROBATĘ GŁÓWNEGO PROJEKTANTA BĄDŹ JEGO PRZEDSTAWICIELA W WYPADKU ZMIAN ROZWIĄZAŃ PROJEKTOWYCH,

ELEMENTY KONSTRUKCYJNE WG PROJEKTU KONSTRUKCJI,

WSZYSTKIE PRACE BUDOWLANE I INSTALACYJNE WYKONAĆ ZGODNIE Z WARUNKAMI TECHNICZNYMI WYKONANIA I ODBIORU ROBÓT.

JEDYNSTWA PROJEKTOWA:
AFPM
SZTUKA PROJEKTOWANIA
 02-796 Warszawa ul. Wąwozowa 22 lok. 5 tel. kom. +48 608294745
 www.afpm-projektowanie.pl
 www.facebook.com/afpm.szukaprojektowania
 e_mail: bluro@afpm-projektowanie.pl

TEMAT: PRZEBUDOWA PARTERU I SALI KONFERENCYJNEJ ORAZ ZAGOSPODAROWANIE PATIO

LOKALIZACJA: UL. CHYLICZKOWSKA 14, 05-500 PIASECZNO

INWESTOR: STAROSTWO POWIATOWE PIASECZNO

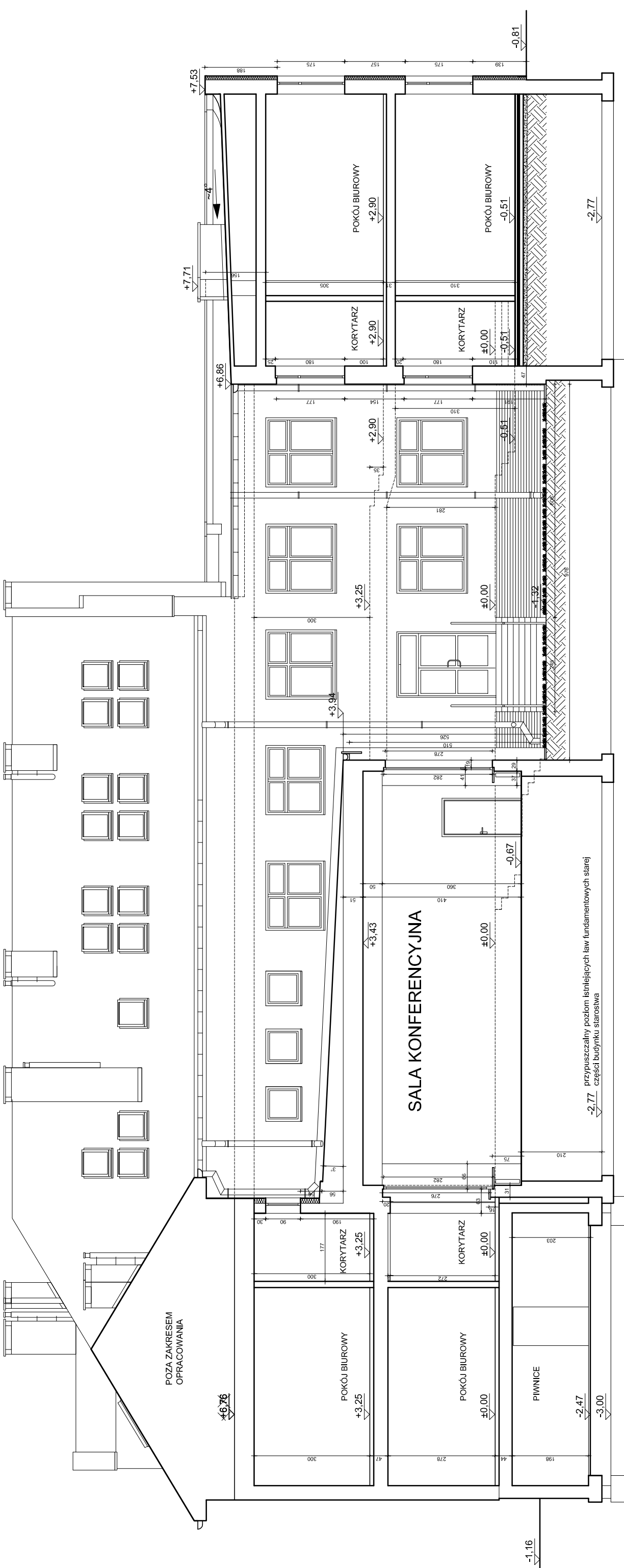
BRANŻA: ARCHITEKTURA FAZA: PROJEKT BUDOWLANY DATA: LUTY 2016

OPRACOWAŁ: IMIE I NAZWIŚCIE NR UPRAWNIENI PODPIS
 inż. arch. PAWEŁ MICHNOWSKI

SPRAWDZIŁ: mgr inż. arch. TERESA CZAPLIŃSKA MAJ057/09
 mgr inż. arch. BARBARA WANDA SI-670/86

TREŚĆ RYSUNKU: SKALA: NR RYSUNKU:
 PRZEKRÓJ A-A 1:100 A/17

Pracownia górska z ograniczoną odpowiedzialnością ul. Górska 1, 05-500 Piaseczno, tel. 22 731 11 11, e-mail: biuro@pracownia-gorska.pl



INWENTARYZACJA - WIDOK NA POŁUDNIOWĄ ŚCIANĘ ATRIUM (PRZEKRÓJ A-A)

NOWA CZĘŚĆ STAROSTWA

STARA CZĘŚĆ STAROSTWA