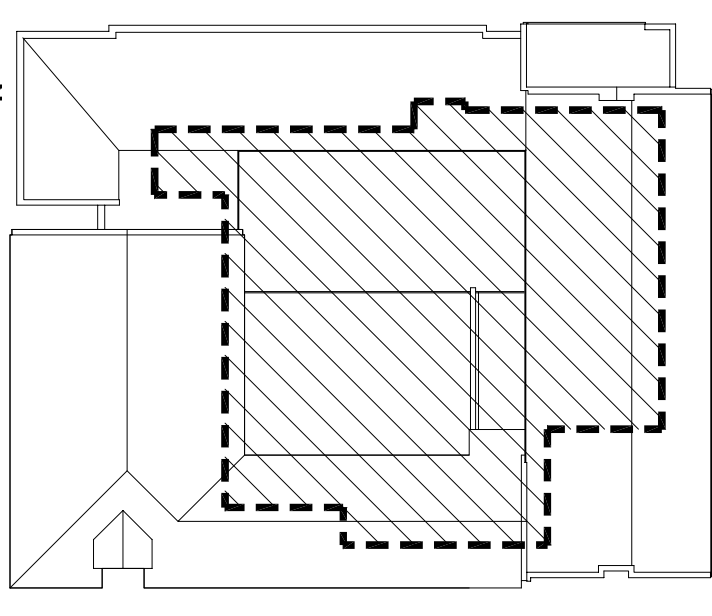
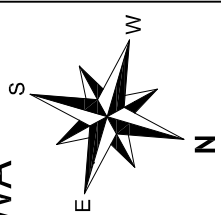
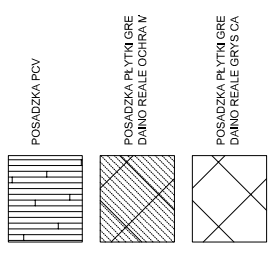


BUDYNEK STAROSTWA



LEGENDA:



UWAGI:

WSZYSTKIE WYMIARY SPRAWDZIĆ W NATURZE PRZED PRZYSTĄPIENIEM I W TRAKCIE WYKONYWANIA PRAC BUDOWLANYCH.

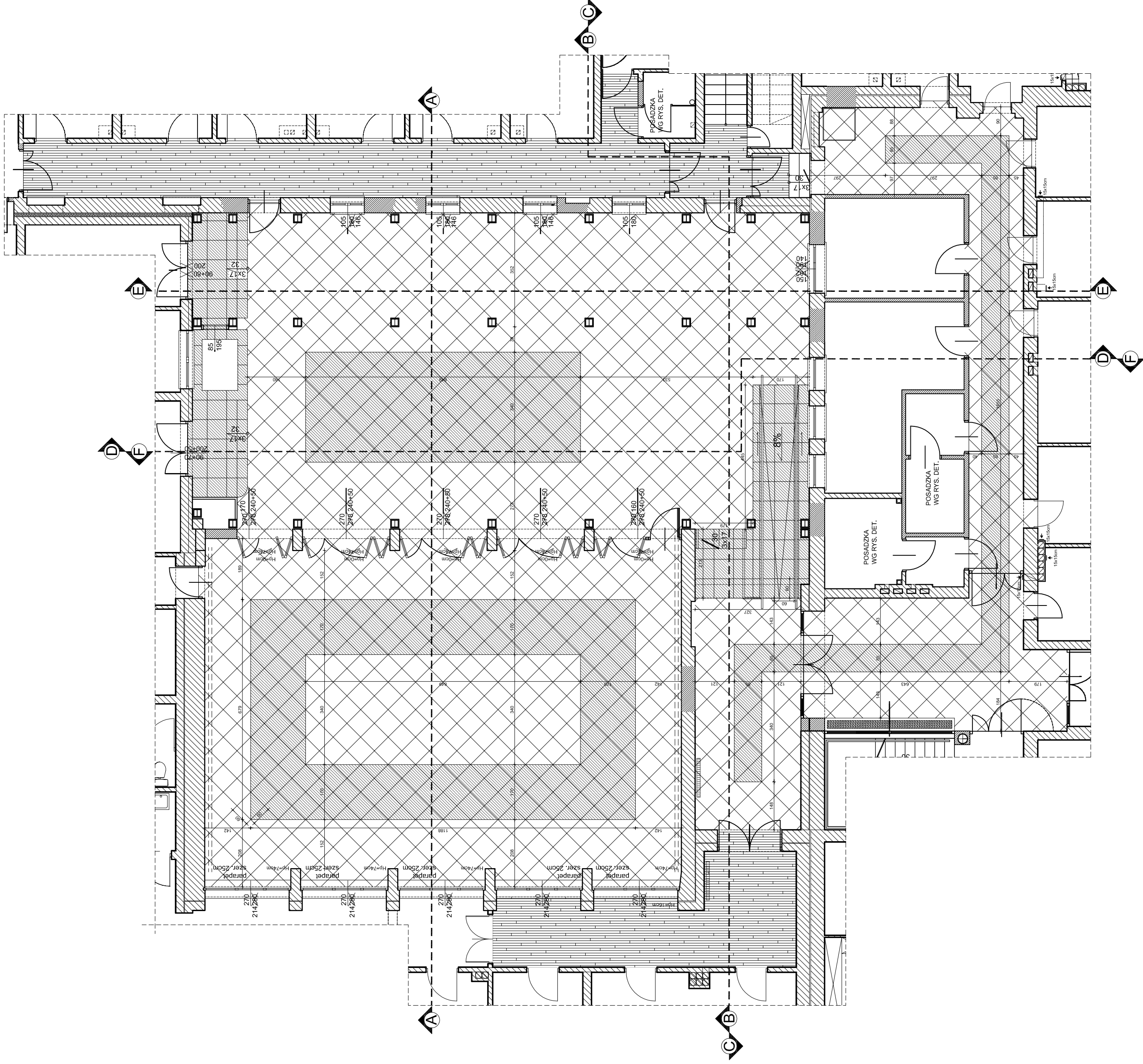
PROJEKT ARCHYTEKTONICZNY ROZPATRYWAĆ ŁĄCZNIE Z PROJEKTAMI BRANŻOWYMI. EWENTUALNE ROZBIEZNOŚCI SKONSULTOWAĆ Z PROJEKTANTEM.

WSZYSTKIE PODWIESZENIA I OBIUDOWY WYKONAĆ PO MONTAŻU KANAŁÓW WENTYLACJI MECHANICZNEJ, UKŁÓZENIU WSZYSTKICH INSTALACJI I SPRAWDZENIU ICH SZCZELNOŚCI.

WYKONAWCA MA OBOWIĄZEK UŻYSKAĆ APROBATĘ GŁÓWNEGO PROJEKTANTA BĄDŹ JEGO PRZEDSTAWICIELA W WYPADKU ZMIAN ROZWIĄZAŃ PROJEKTOWYCH.

ELEMENTY KONSTRUKCYJNE WG PROJEKTU KONSTRUKCJI.

WSZYSTKIE PRACE BUDOWLANE I INSTALACYJNE WYKONAĆ ZGODNIE Z WARUNKAMI TECHNICZNYMI WYKONANIA I ODBIORU ROBÓT.



BIURO STUDIUM PROJEKTOWA

AFM
SZTUKA PROJEKTOWANIA

02-796 Winiarska ul. Włocławek 27-104-5 tel. kom. +48 662294745
www.afmprojektowanie.pl
www.afmprojektowanie.pl
e_mail: biuro@afmprojektowanie.pl

TEMAT: PRZEBUDOWA PARTERU I SALI KONFERENCYJNEJ ORAZ ZAGOSPODAROWANIE PATIO

LOKALIZACJA: UL. CHYLICKOWSKA 14, 05-500 PIASECZNO

INWESTOR: STAROSTWO POWIATOWE PIASECZNO

BRANŻA: ARCHITEKTURA

TYTUŁ: PROJEKT BUDOWLANY

DATA: LUTY 2016

OPRACOWAŁ: inż. arch. PAWEL MICHNOWSKI

NR UPRAWNIENI: POPS

SPRAWDZIŁ: mgr inż. arch. TERESA CZAPLIŃSKA

MA/057/09

SPRAWDZIŁ: mgr inż. arch. BARBARA WANDA

SI/470/88

TRZECI RYSUNKU: LEŚNIEWSKA-WEKKA

NR RYSUNKU:

PARTER - POSADZKI

1:100

A/16