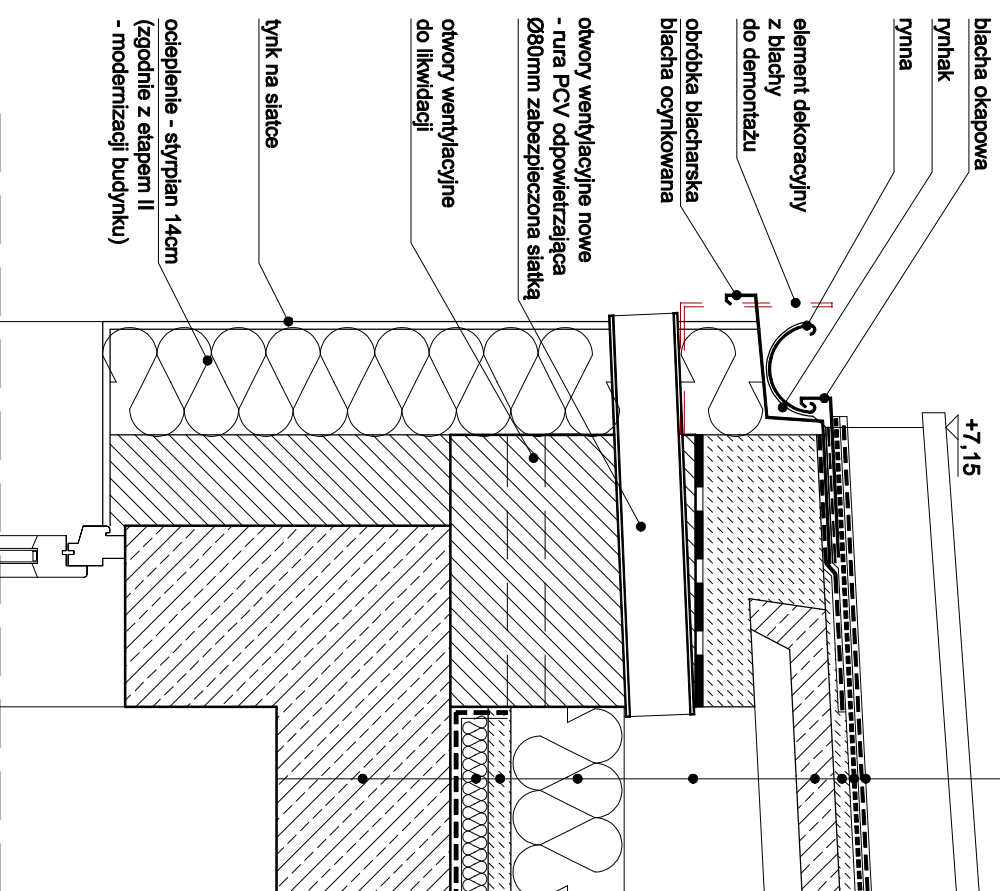


WARSTWY STROPDACHU

membrana dachowa EPDM lub EVA
gładź cementowa gr. 2cm
plyty korkowe oparte na ściankach azurowych z cegły
puszka powietrzna
granulat z wełny mineralnej gr. 18cm
gładź cementowa gr. 3cm
styropian gr. 5cm
strop DZ-3 i DZ-4



UWAGI:

WSZYSTKIE WYMIARY SPRAWDZIĆ W NATURZE PRZED PRZYSTĄPIENIEM I W TRAKCIE WYKONYWANIA PRAC BUDOWLANYCH;

PROJEKT ARCHITEKTONICZNY ROZPATRYWAĆ ŁĄCZNIE Z PROJEKTAMI BRANŻOWYMI,
EWENTUALNE ROZBIEŻNOŚCI SKONSULTOWAĆ Z PROJEKTANTEM;

WYKONAWCA MA OBOWIĄZEK UŻYSKAĆ APPROBATĘ GŁÓWNEGO PROJEKTANTA BĄDŹ JEGO PRZEDSTAWICIELA W WYPADKU ZMIAN ROZWIĄZAŃ PROJEKTOWYCH;

JEDNOSTKA PROJEKTOWA:



SZTUKA PROJEKTOWANIA
02-798 Warszawa ul. Wileńska 22 lok. 5, tel. kom. +48 608294745
www.spm-projektowanie.pl
www.facebook.com/kpmSztukaProjektowania
e-mail: biuro@spm-projektowanie.pl

TEMAT:
REMONT DACHU

LOKALIZACJA:
UL. CHYLICKOWSKA 14, 05-500 PIASECZNO

INWESTOR:
STAROSTWO POWIATOWE PIASECZNO

BRANŻA:	FAZA:	DATA:
ARCHITEKTURA	PRACE REMONTOWE	SIERPIEŃ 2015
OPRACOWAŁ:	IMI I NAZWISKO	NR UPRAWNIENI
	inż. arch. PAWEŁ MICHONOWSKI	PODPIS
SPRAWDZIŁ:	tytuł inż. arch. TERESA CZAPLIŃSKA	MA057/09

TYTUŁ RYSUNKU:	SKALA:	NR RYSUNKU:
DETAL 4 OKAP NAD RYNNĄ	1:10	A/06