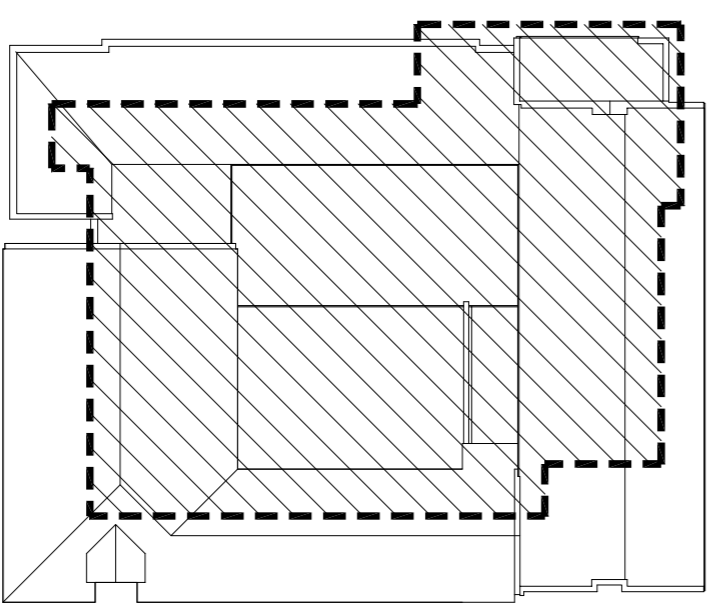
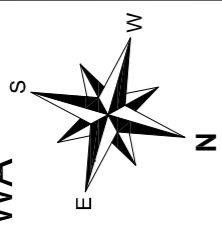


# BUDYNEK STAROSTWA



## LEGENDA:

- ŚCIANY BETONOWE
- PRZYKŁAD ZASTRZAŻENIA
- ODDZIELENIE PODZIEMNE

## UWAGI:

WSZYSTKIE WYMIARY SPRAWDZIĆ W NATURZE PRZED PRZYSTĄPIENIEM I W TRAKCIE WYKONYWANIA PRAC BUDOWLANYCH.

PROJEKT ARCHYTEKTONICZNY ROZPATRYWAMY ŁĄCZNIE Z PROJEKTAMI BRANŻOWYMI.

EWENTUALNE ROZBIEZNOŚCI SKONSULTOWAĆ Z PROJEKTANTEM.

WSZYSTKIE PODWIESZENIA I OBUDOWY WYKONAĆ PO MONTAŻU KANAŁÓW WENTYLACJI MECHANICZNEJ. UŁOŻENIU WSZYSTKICH INSTALACJI I SPRAWDZENIU ICH SZCZELNOŚCI.

WYKONAWCA MA OBOWIĄZEK UŻYSKAĆ APROBATĘ GŁÓWNEGO PROJEKTANTA BĄDŹ JEGO PRZEDSTAWICIELA W WYPADKU ZMIAN ROZWIĄZAŃ PROJEKTOWYCH.

ELEMENTY KONSTRUKCYJNE WG PROJEKTU KONSTRUKCJI.

WSZYSTKIE PRACE BUDOWLANE I INSTALACYJNE WYKONAĆ ZGODNIE Z WARUNKAMI TECHNICZNYMI WYKONANIA I ODBIORU ROBÓT.

<b>ARM</b>		<b>SZTUKA PROJEKTOWANIA</b>	
02-758 Warszawa ul. Włocławska 22 lok. 5 tel. kom. +48 608294745		www.armprojektowanie.pl	
www.facebook.com/ArmSztukaProjektowania		e-mail: biuro@arm-projektowanie.pl	
<b>PRZEBUDOWA PARTERU I SALI KONFERENCYJNEJ ORAZ ZAGOSPODAROWANIE PATIO</b>			
LOKALIZACJA:	UL. CHYLICKOWSKA 14, 05-500 PIASECZNO		
INWESTOR:	STAROSTWO POWIATOWE PIASECZNO		
BRANŻA:	ARCHITEKTURA	FAZA:	PROJEKT BUDOWLANY
OPRACOWAŁ:	IMIĘ I NAZWISKO	DATA:	LUTY 2016
SPRACOWAŁ:	IMIĘ I NAZWISKO	IMIĘ I NAZWISKO	IMIĘ I NAZWISKO
SPRACOWAŁ:	IMIĘ I NAZWISKO	IMIĘ I NAZWISKO	IMIĘ I NAZWISKO
TRESC RYSUNKU:	IMIĘ I NAZWISKO	IMIĘ I NAZWISKO	IMIĘ I NAZWISKO
WYBURZENIA I DEMONTAŻE			SKALA: 1:100
PARTER			A/06

