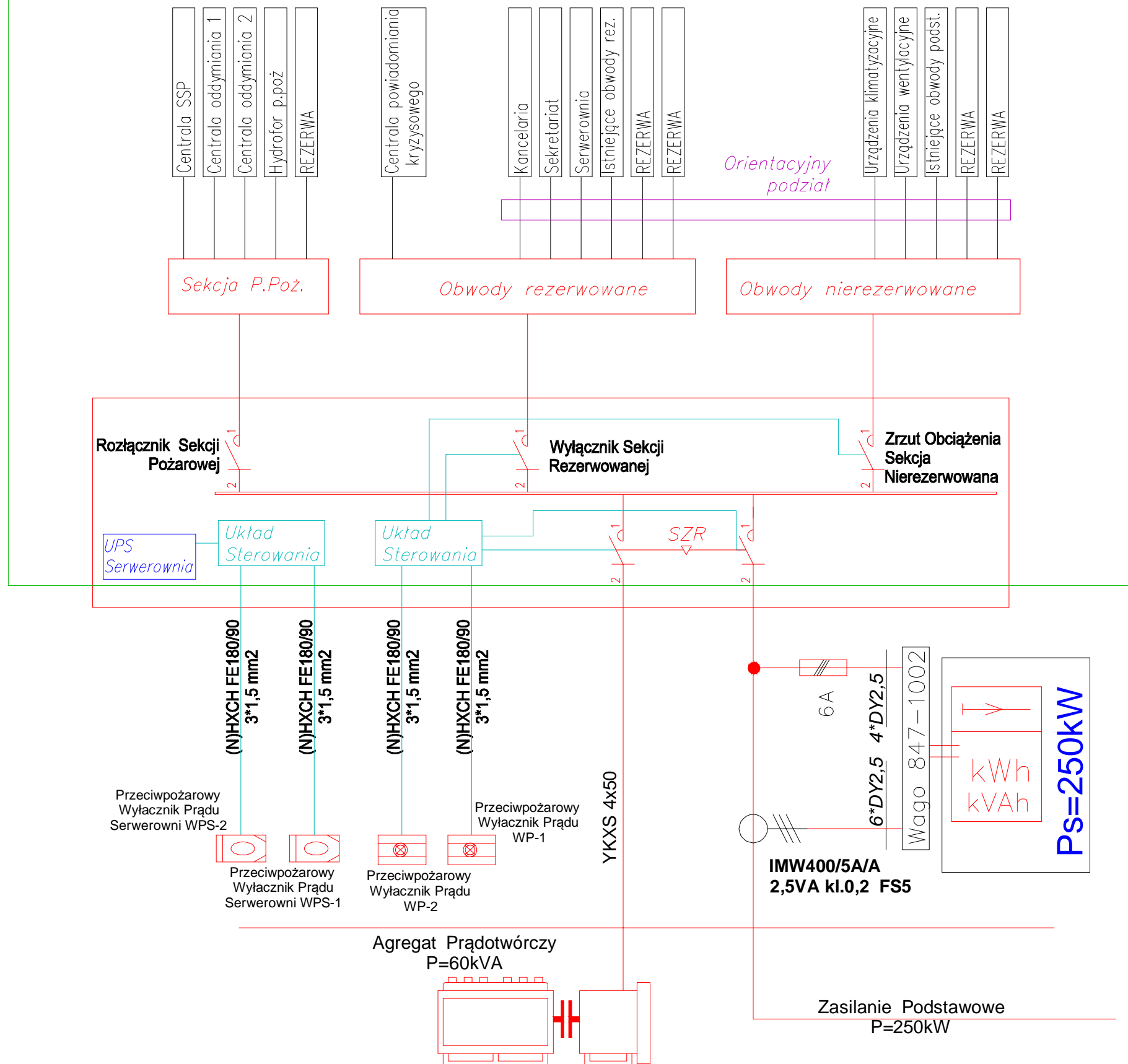


RG

Szczegółowy rozkład obwodów na sekcje pożarową, rezerwową oraz nierezzerwowaną zostanie przedstawiony w projekcie przebudowy rozdzielnicy głównej



<p>JEDNOSTKA PROJEKTOWA:</p> <p>APM</p> <p>SZTUKA PROJEKTOWANIA</p> <p>02-796 Warszawa ul. Wąwozowa 22 lok. 5 tel. kom. +48 808294745 www.apm-projektowanie.pl www.facebook.com/ApmSztukaProjektowania e_mail: biuro@apm-projektowanie.pl</p>			
<p>TEMAT:</p> <p>ETAP III MODERNIZACJI BUDYNKU STAROSTWA W PIASECZNI</p>			
<p>LOKALIZACJA:</p> <p>UL. CHYLICKOWSKA 14, 05-500 PIASECZNO dz. nr ewid. 6, obręb 27</p>			
<p>INWESTOR:</p> <p>POWIAT PIASECZYŃSKI STAROSTWO POWIATOWE W PIASECZNI</p>			
BRANŻA:	FAZA:	PROJEKT:	DATA:
ELEKTRYCZNA	BUDOWLANO-WYKONAWCZY		GRUDZIEŃ 2015
PROJEKTOWAŁ:	IMIE I NAZWISKO	NR UPRAWNIENI	PODPIS
mgr inż. Sławomir Radziszewski	mgr inż. Sławomir Radziszewski	MAZ0640/PO06/14	
OPRACOWAŁ:	mgr inż. Gabriel Piasecki		
SPRAWDZAJĄCY:	mgr inż. Mirosław Konca	CIE13/B6	
<p>TREŚĆ RYSUNKU:</p> <p>Schemat blokowy zasilania budynku</p>			<p>SKALA:</p> <p>1:10</p>
			<p>NR RYSUNKU:</p> <p>E10</p>