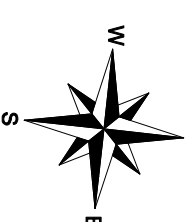
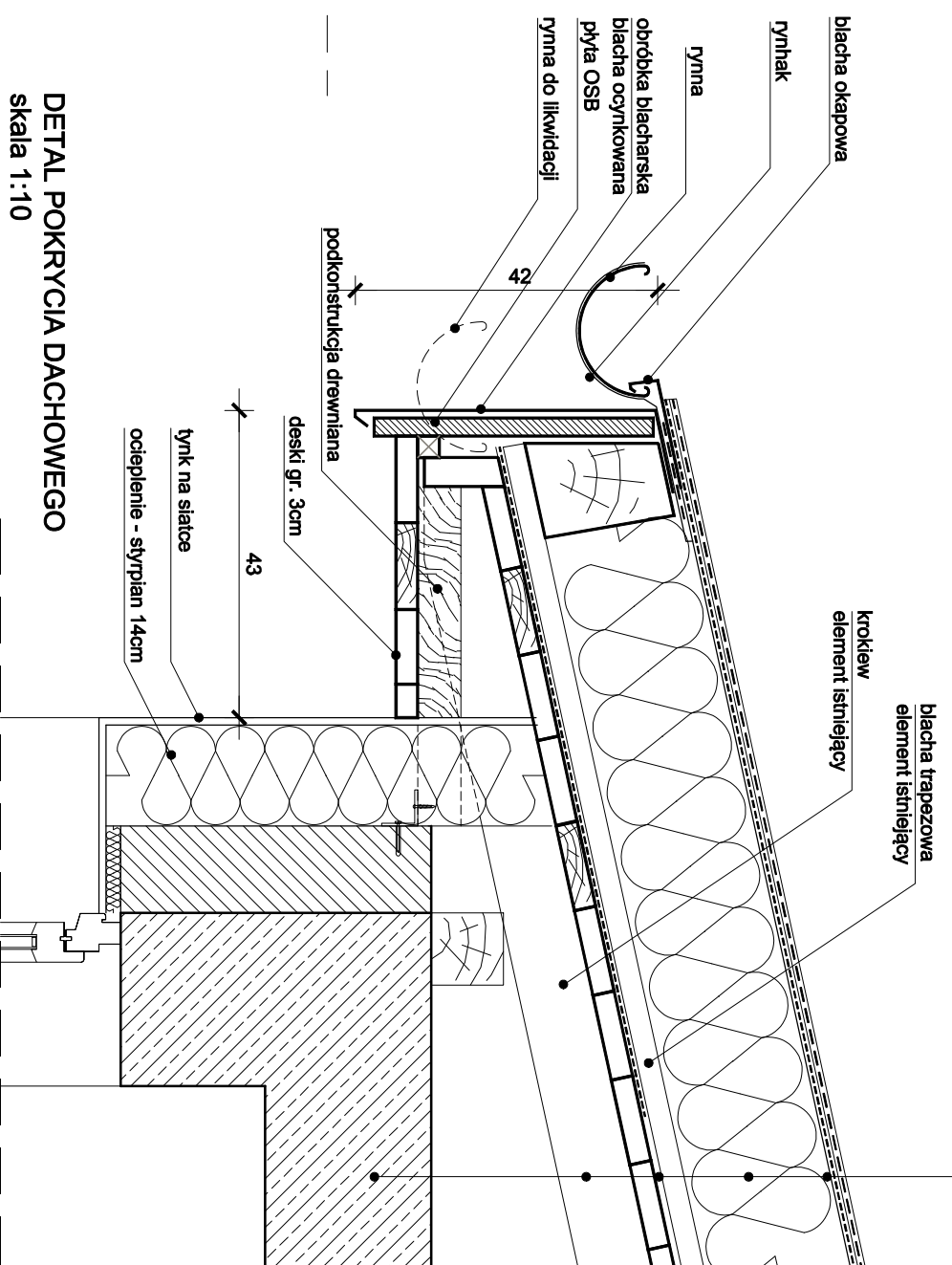


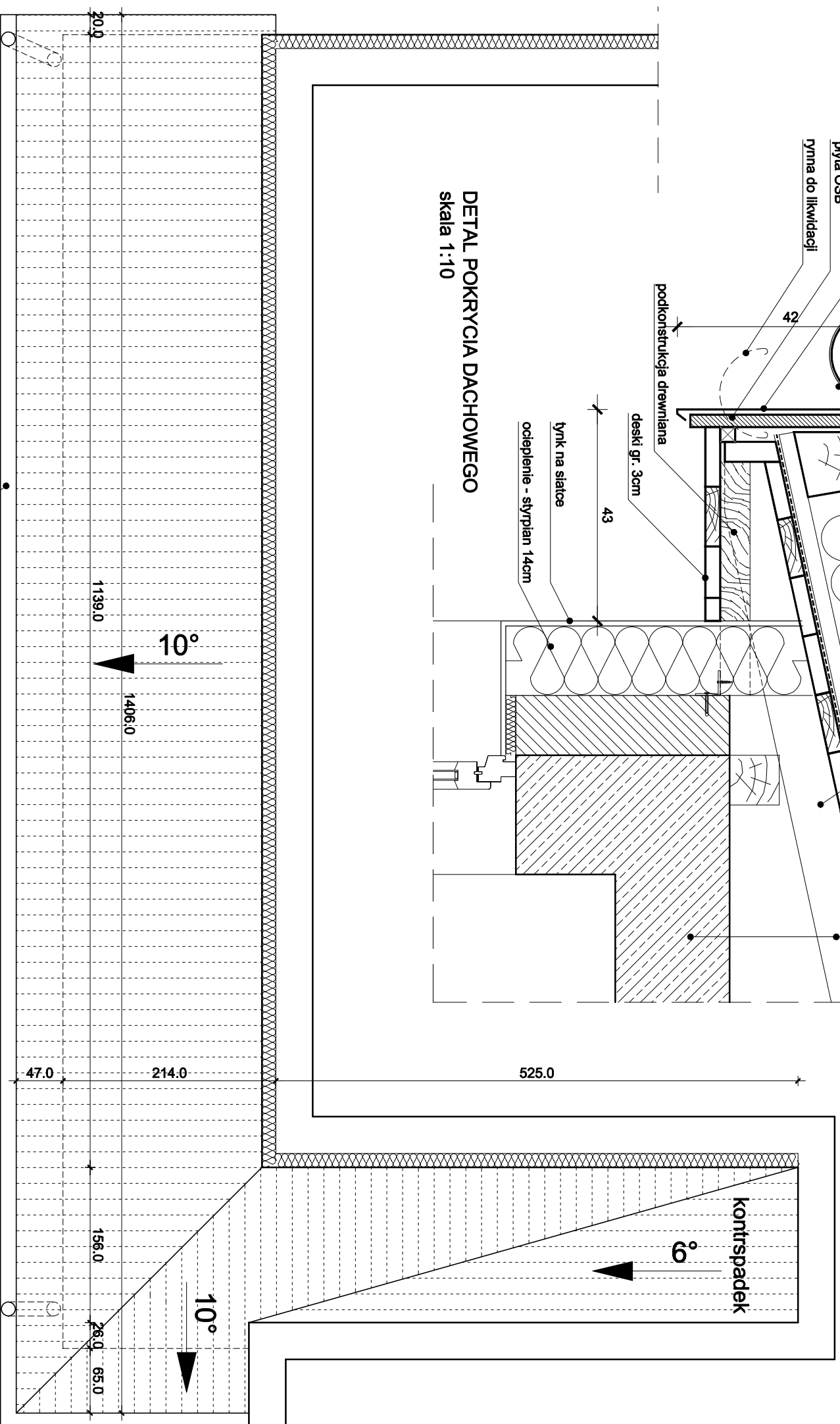
# BUDYNEK STAROSTWA



**WARSTWY STROPODACHU**  
 membrana dachowa EPDM lub EVA  
 wełna mineralna twarda gr. 20cm  
 blacha trapezowa  
 krokiew rura stalowa  
 strop DZ-3 i DZ-4



**DETAL POKRYCIA DACHOWEGO**  
 skala 1:10



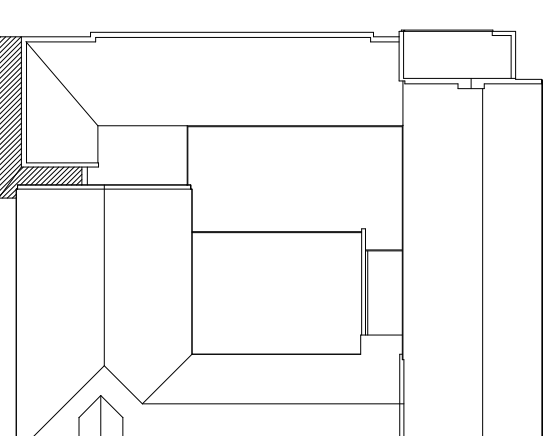
**RZUT**  
 skala 1:100

## UWAGI:

WSZYSTKIE WYMIARY SPRAWDZIĆ W NATURZE PRZED PRZYSTĄPIENIEM I W TRAKCIE WYKONYWANIA PRAC BUDOWLANYCH,

PROJEKT ARCHITEKTONICZNY ROZPATRYWAĆ ŁĄCZNIE Z PROJEKTAMI BRANŻOWYMI, EWENTUALNE ROZBIEZNOŚCI SKONSULTOWAĆ Z PROJEKTANTEM,

WYKONAWCA MA OBOWIĄZEK UZYSKAĆ APROBATĘ GŁÓWNEGO PROJEKTANTA BĄDZ JEGO PRZEDSTAWICIELA W WYPADKU ZMIAN ROZWIĄZAŃ PROJEKTOWYCH,



JEDYNOŚĆ PROJEKTOWA:



**SZUKA PROJEKTOWANIA**  
 02-798 Warszawa ul. Węzowska 22 lok. 5 tel. kom. +48 60294745  
 www.szuka-projektowanie.pl  
 www.facebook.com/SzukaProjektowanie  
 e-mail: biuro@szuka-projektowanie.pl

### TERMO-MODERNIZACJA ELEWACJI

LOKALIZACJA: UL. CHYLICKOWSKA 14, 05-500 PIASECZNO  
 dz. nr ewid. 6, 7/11, 8 obręb 27

INWESTOR: STAROSTWO POWIATOWE PIASECZNO

BRANŻA: ARCHITEKTURA FUNKCJA: PROJEKT BUDOWLANY DATA: WRZESIEŃ 2015

OPRACOWAŁ: MIEJ. MICHONOWSKI NR UPRAWNIENI: POBPS

SPRACOWAŁ: mgr inż. arch. TERESA CZAPLIŃSKA MA057/08

TREŚĆ RYSUNKU: SKALA: 1:100 A/06

TYTUŁ: DACH PRZYBUDÓWKI  
 DETAL  
 SKALA: 1:10