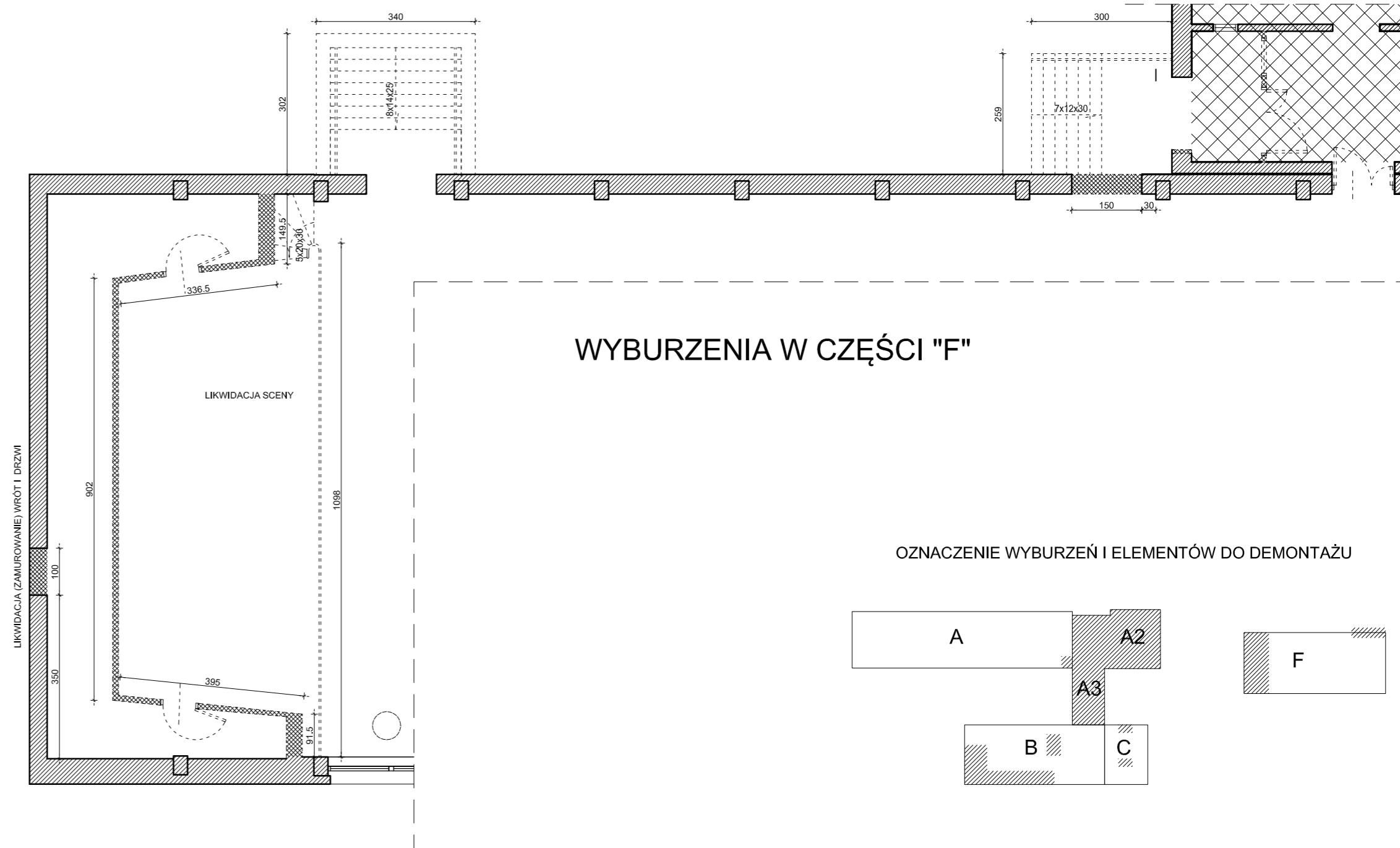
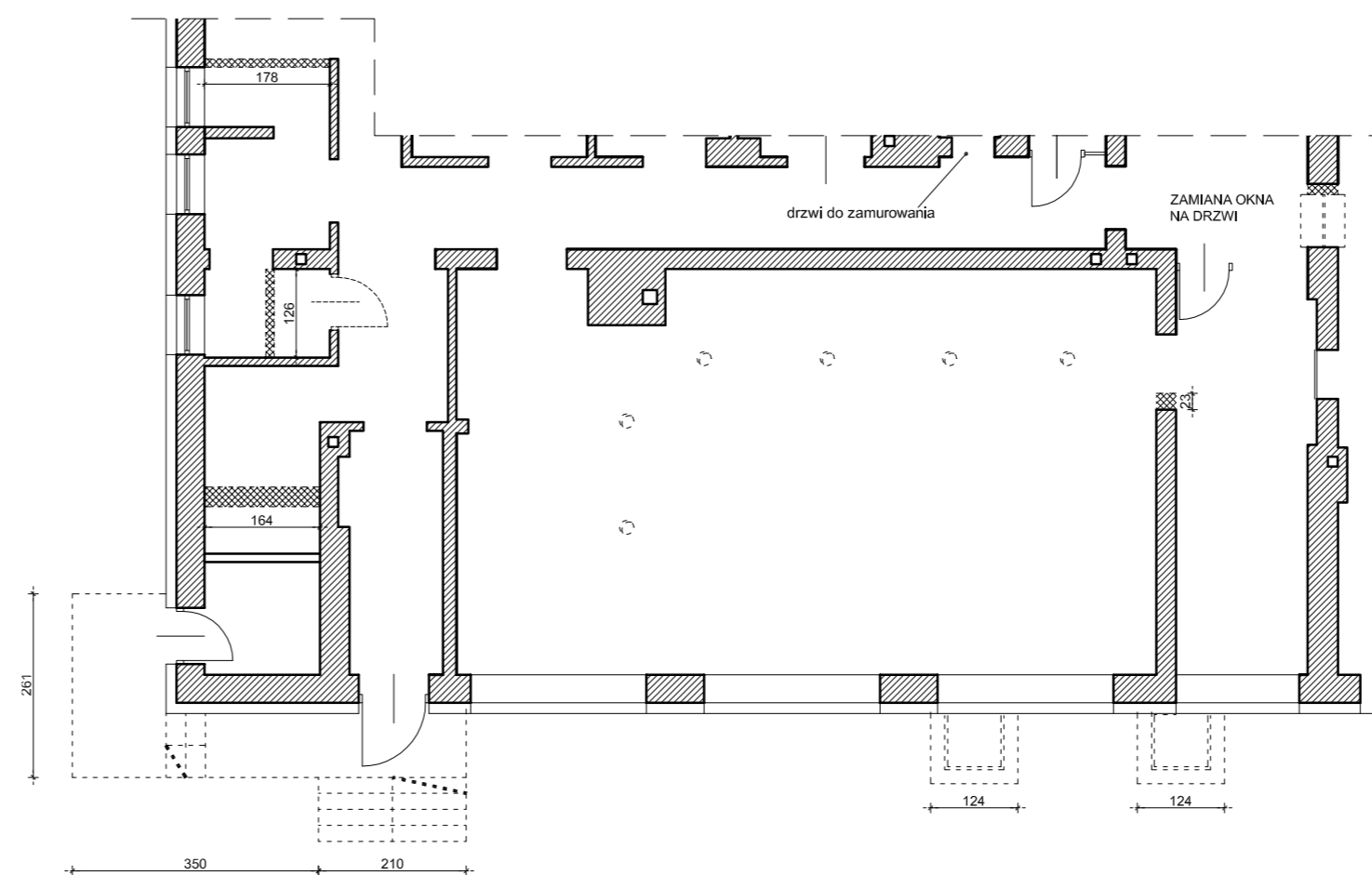
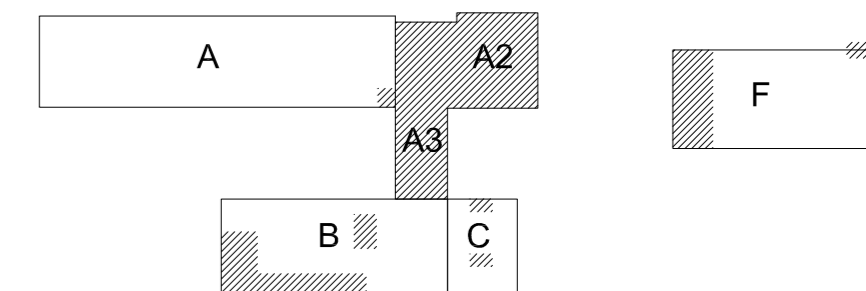


WYBURZENIA W CZĘŚCIACH "A2" i "A3"

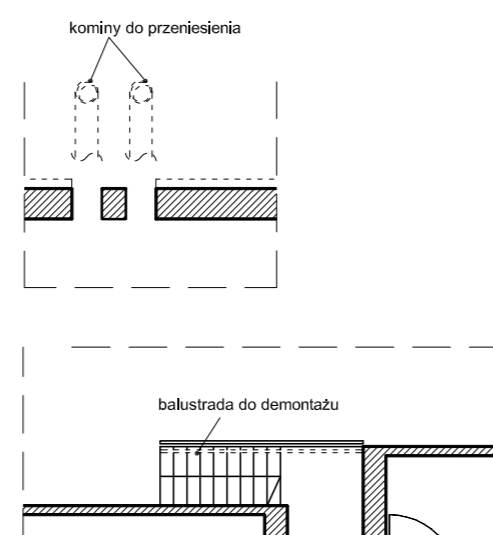


WYBURZENIA W CZĘŚCI "F"

OZNACZENIE WYBURZEŃ I ELEMENTÓW DO DEMONTAŻU



WYBURZENIA W CZĘŚCI "B"



WYBURZENIA W CZĘŚCI "C"

LEGENDA:

- POZA OPRACOWANIEM
- ŚCIANY DO WYBURZENIA
- ŚCIANY BUDOWANE
- ELEMENTY I OBIEKTY DO USUNIĘCIA/DEMONTAŻU
- PIWNICA ZASYPIANA

UWAGI:

- WSZYSTKIE WYMIARY SPRAWDZIĆ W NATURZE PRZED PRZYSTĄPIENIEM I W TRAKCIE WYKONYWANIA PRAC BUDOWLANYCH.
- PROJEKT ARCHITEKTONICZNY ROZPATRYWAĆ ŁĄCZNIE Z PROJEKTAMI BRANŻOWYMI, EWENTUALNE ROZBIŻNOŚCI SKONSULTOWAĆ Z PROJEKTEM.
- WYKONAWCA MA OBOWIĄZEK UZYSKAĆ APROBATĘ GŁÓWNEGO PROJEKTANTA BĄDŹ JEJEGO PRZEDSTAWICIELA W WYPADKU ZMIAN ROZWIĄZAŃ PROJEKTOWYCH.
- ELEMENTY KONSTRUKCYJNE WG PROJEKTU KONSTRUKCJI.
- WSZYSTKIE PRACE BUDOWLANE I INSTALACYJNE WYKONAĆ ZGODNIE Z WARUNKAMI TECHNICZNYMI WYKONANIA I ODBIORU ROBÓT.

JEDNOSTKA PROJEKTOWA			
APM SZTUKA PROJEKTOWANIA			
02-796 Warszawa ul. Wązowska 22 lok. 5 tel. kom. +48 608294745 www.apm-projektowanie.pl www.facebook.com/ApmSzukaProjektowania e_mail: biuro@apm-projektowanie.pl			
TEMA: PRZEBUDOWA I ROZBUDOWA SPECJALNEGO OŚRODKA SZKOLNO-WYCHOWAWCZEGO			
LOKALIZACJA: UL. SZPITALNA 12, 05-500 PIASECZNO DZ. EW. NR 18 OBRĘB 53			
INWESTOR: POWIAT PIASECZYŃSKI STAROSTWO POWIATOWE W PIASECZNE			
BRANŻA: ARCHITEKTURA	TYTUŁ: PROJEKT BUDOWLANY ZAMIENNY (z pozostawieniem nr 1546 z dn. 30.11.2015)	DATA: 20.06.2016	
OPRACOWAŁ: inż. arch. PAWEŁ MICHNOWSKI	NR UPRAWNIEN: MA/058/09	PODPIS:	
SPRAWDZIŁ: mgr inż. arch. TERESA CZAPLIŃSKA w spec. arch. bez ograniczeń	SI-670/86		
TREŚĆ RYSUNKU: RZUT PARTERU WYBURZENIA			
SKALA: 1:100		NR RYSUNKU: A/03	