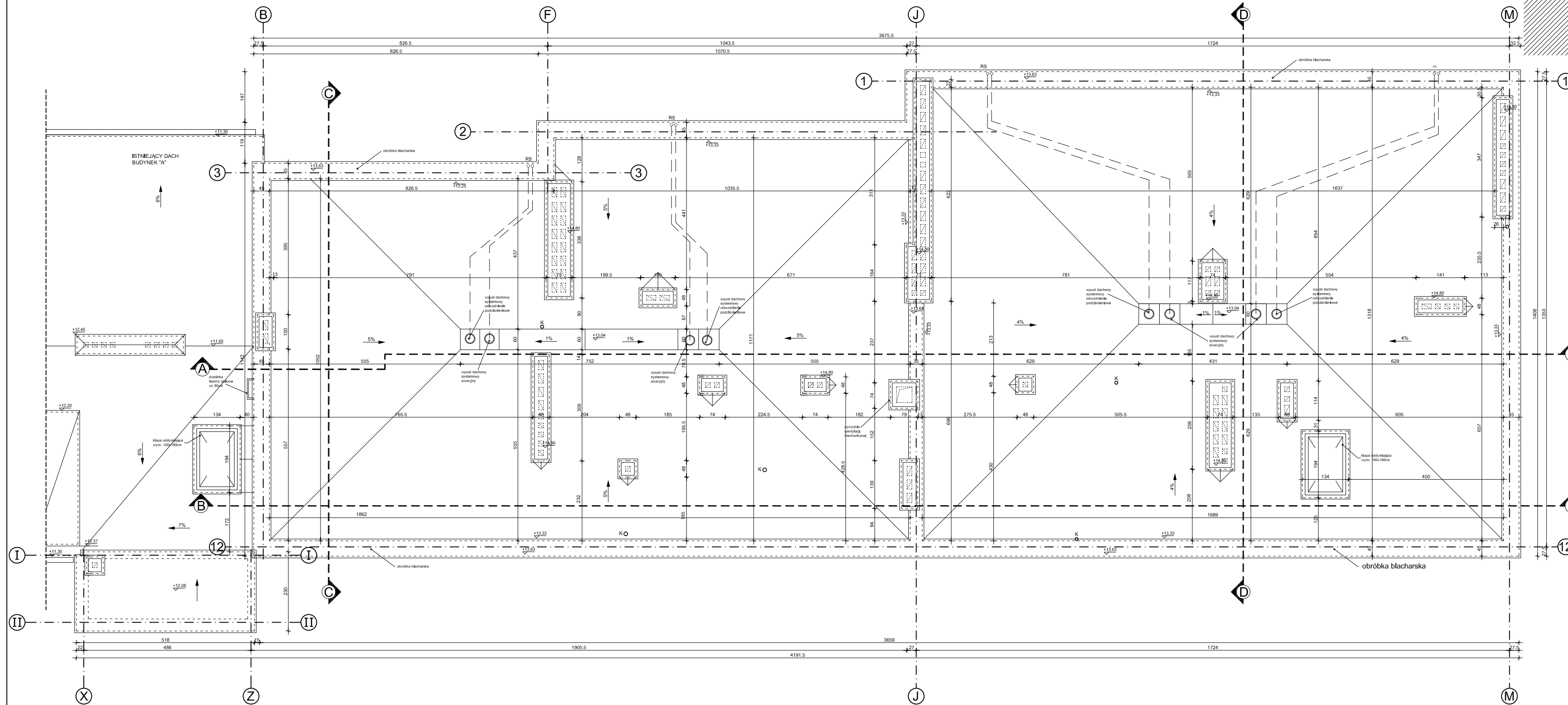
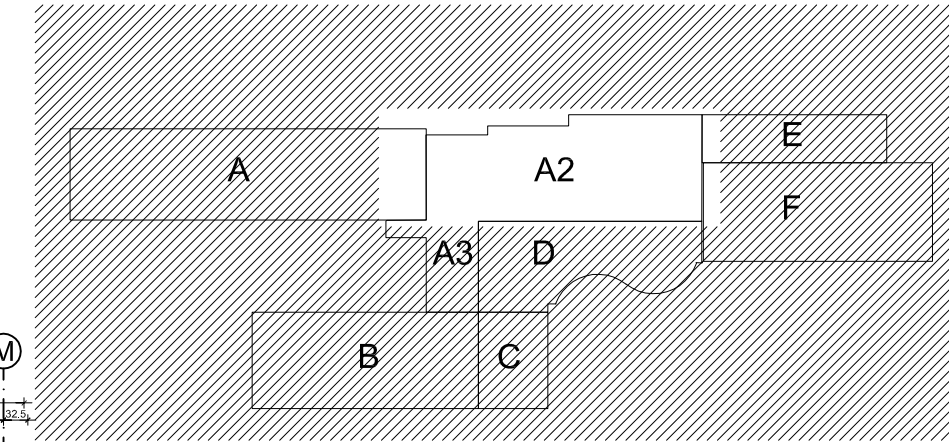


OZNACZENIE PODZIAŁU BUDYNKÓW SOSW



UWAGI:

WSZYSTKIE WYMIARY SPRAWDZIĆ W NATURZE PRZED PRZYSTĄPIENIEM I W TRAKCIE WYKONYWANIA PRAC BUDOWLANYCH,

PROJEKT ARCHITEKTONICZNY ROZPATRYWAĆ ŁĄCZNIE Z PROJEKTAMI BRANŻOWYMI, EWENTUALNE ROZBIEŻNOŚCI SKONSULTOWAĆ Z PROJEKTANTEM,

WYKONAWCA MA OBOWIĄZEK UZYSKAĆ APROBATĘ GŁÓWNEGO PROJEKTANTA BĄDŹ JEGO PRZEDSTAWICIELA W WYPADKU ZMIAN ROZWIĄZAŃ PROJEKTOWYCH,

ELEMENTY KONSTRUKCYJNE WG PROJEKTU KONSTRUKCJI,

WSZYSTKIE PRACE BUDOWLANE I INSTALACYJNE WYKONAĆ ZGODNIE Z WARUNKAMI TECHNICZNYMI WYKONANIA I ODBIORU ROBÓT.

JEDNOSTKA PROJEKTOWA:			
<p>02-796 Warszawa ul. Wągrowzowa 22 lok. 5 1st. kom. +48 608294745 www.apm-projektowanie.pl www.facebook.com/ApmSztukaProjektowania e-mail: biuro@apm-projektowanie.pl</p>			
TEMAT: PRZEBUDOWA I ROZBUDOWA SPECJALNEGO OŚRODKA SZKOLNO-WYCHOWAWCZEGO			
LOKALIZACJA: UL. SZPITALNA 12, 05-500 PIASECZNO DZ. EW. NR 18 OBREB 53			
INWESTOR: POWIAT PIASECZYŃSKI STAROSTWO POWIATOWE W PIASECZNE			
BRANŻA: ARCHITEKTURA	FAZA: PROJEKT BUDOWLANY ZAMIENNY dla pozwolenia budowy nr 1546 z dn. 30.11.2015	DATA: 20.06.2016	
IMIE I NAZWISKO		NR UPRAWNIEN	PODPIS
OPRACOWAŁ: inż. arch. PAWEŁ MICHNOWSKI		MA/058/09	
mgr inż. arch. TERESA CZAPLIŃSKA w spec. arch. bez ograniczeń			
SPRAWDZIŁ: mgr inż. arch. BARBARA WANDA LEŚNIEWSKA-WEKKA		SI-670/86	
TREŚĆ RYSUNKU: RZUT DACHU część A2			SKALA: 1:100
			NR RYSUNKU: A/18