



## LEGENDA:

- 1 TYNK MOZAIKOWY ECORSON-MURISTON  
KOLOR GRAY GLASS
- 2 TYNK ZEWNĘTRZNY SILIKONOWY (BARANEK)  
ECORSON-MURISIL 1500  
KOLOR M1500-1M
- 3 MASA DEKORACYJNA ECORSON-OXIDECOR E  
KOLOR NATURALNEJ RDZY
- 4 TYNK ZEWNĘTRZNY SILIKONOWY (BARANEK)  
ECORSON-MURISIL 1500  
KOLOR M1500-1A
- 5 OBRÓBKA BLACHARSKA  
KOLOR SZARY
- 6 PŁYTKA CERAMICZNA TARANTO GRAFIT MAT  
WYM. 59,8X59,8cm

## UWAGI:

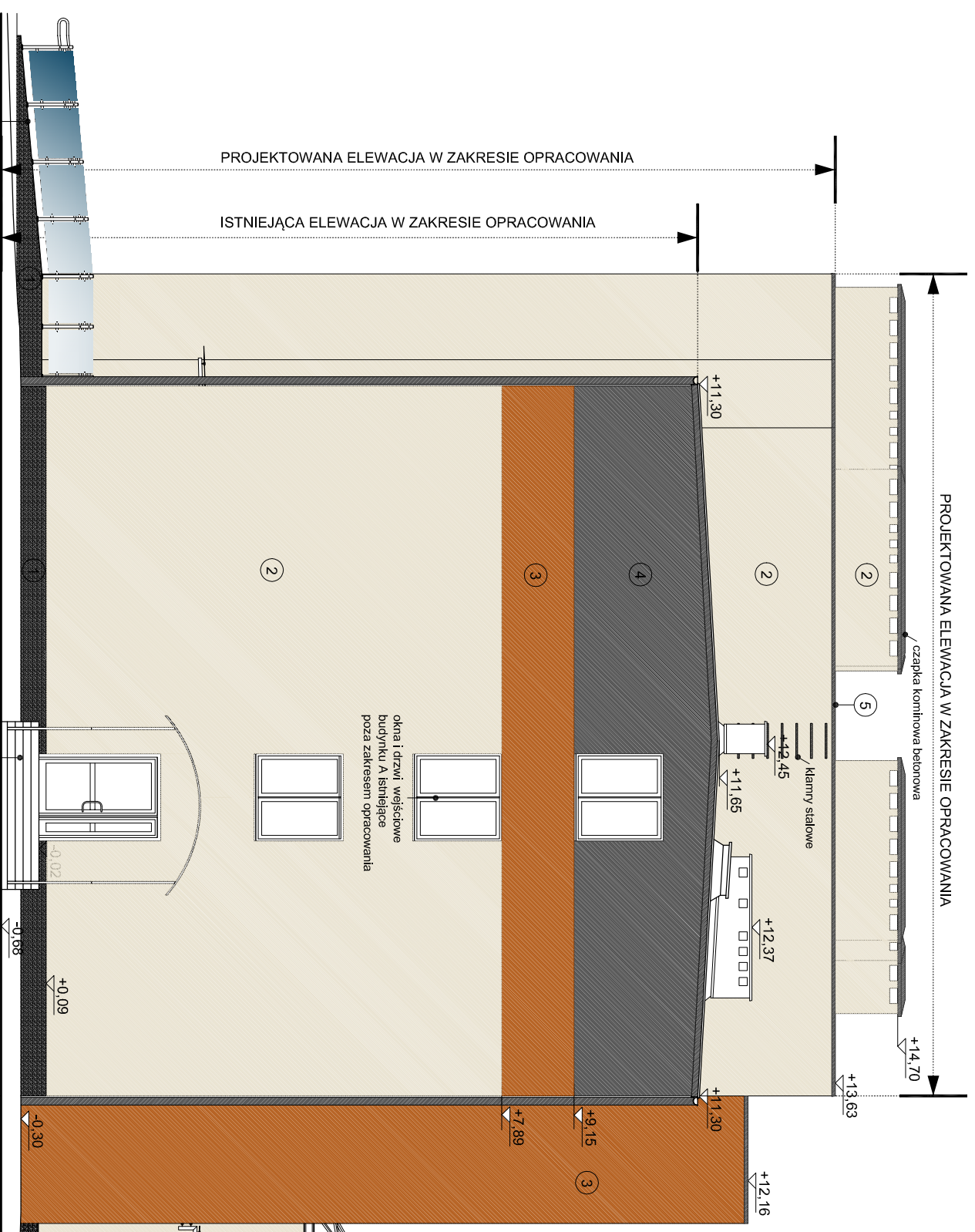
WSZYSTKIE WYMIARY SPRAWDZIĆ W NATURZE PRZED PRZYSTĄPIENIEM I W TRAKCIE WYKONYWANIA PRAC BUDOWLANYCH.

PROJEKT ARCHITEKTONICZNY ROZPATRYWAĆ ŁĄCZNIE Z PROJEKTAMI BRANŻOWYMI,  
EWENTUALNE ROZBIEŻNOŚCI SKONSULTOWAĆ Z PROJEKTANTEM.

WYKONAWCA MA OBOWIĄZEK UZYSKAĆ APROBATĘ GŁÓWNEGO PROJEKTANTA BĄDŹ JEGO PRZEDSTAWICIELA W WYPADKU ZMIAN ROZWIĄZANI PROJEKTOWYCH.

ELEMENTY KONSTRUKCYJNE WG PROJEKTU KONSTRUKCJI.

WSZYSTKIE PRACE BUDOWLANE I INSTALACYJNE WYKONAĆ ZGODNIE Z WARUNKAMI TECHNICZNYMI WYKONANIA I ODBIORU ROBÓT.



PROJEKTOWANA ELEWACJA W ZAKRESIE OPRACOWANIA

ISTNIEJĄCA ELEWACJA W ZAKRESIE OPRACOWANIA

PROJEKTOWANA ELEWACJA W ZAKRESIE OPRACOWANIA

czapka kamienna betonowa

klamry stalowe

okna i drzwi wejściowe  
budynku A istniejące  
poza zakresem opracowania

schody wejściowe  
posadzka-dyktki ceramiczne  
podstopnie i boki podtytli  
Oxidecor E

schody wejściowe i daszek istniejące  
poza zakresem opracowania

JEDNOSTKA PROJEKTOWA:			
<b>STYKA PROJEKTOWANIA</b>			
02-796 Warszawa ul. Wąwozowa 22 lok. 5 tel. kom. +48 608294745 www.apim-projektowanie.pl www.facebook.com/ApmSztukaProjektowania e_mail: biuro@apimprojektowanie.pl			
TEMAT:			
<b>PRZEBUDOWA I ROZBUDOWA SPECJALNEGO OŚRODKA SZKOLNO-WYCHOWAWCZEGO</b>			
LOKALIZACJA:			
UL. SZPITALNA 12, 05-500 PASECZNO DZ. EW. NR 18 OBRĘB 53			
INWESTOR:			
POWIAT PASECZYNSKI - STAROSTWO POWIATOWE W PASECZNI			
BRANŻA:	TYTUŁ:	DATA:	
ARCHITEKTURA	PROJEKT BUDOWLANY ZMIENNY	20.06.2016	
MIEJSCOWOŚĆ:			
NR. UPRAWNIENI	NR. UPRAWNIENI	PODSIS	
OPRACOWAŁ:			
nrz. arch. PAWEŁ MICHNOWSKI	MAN059/09		
mgr inż. arch. TERESA CZAPLIŃSKA w spec. arch. bez ograniczeń			
nrz. inż. arch. BARBARA WANDA	SH-070/86		
mgr inż. arch. LESNIEWSKA-ANEKKA			
TREŚĆ RYSUNKU:			
SCALA:		NR RYSUNKU:	
<b>ELEWACJA POŁUDNIOWA</b>		1:100	A/25