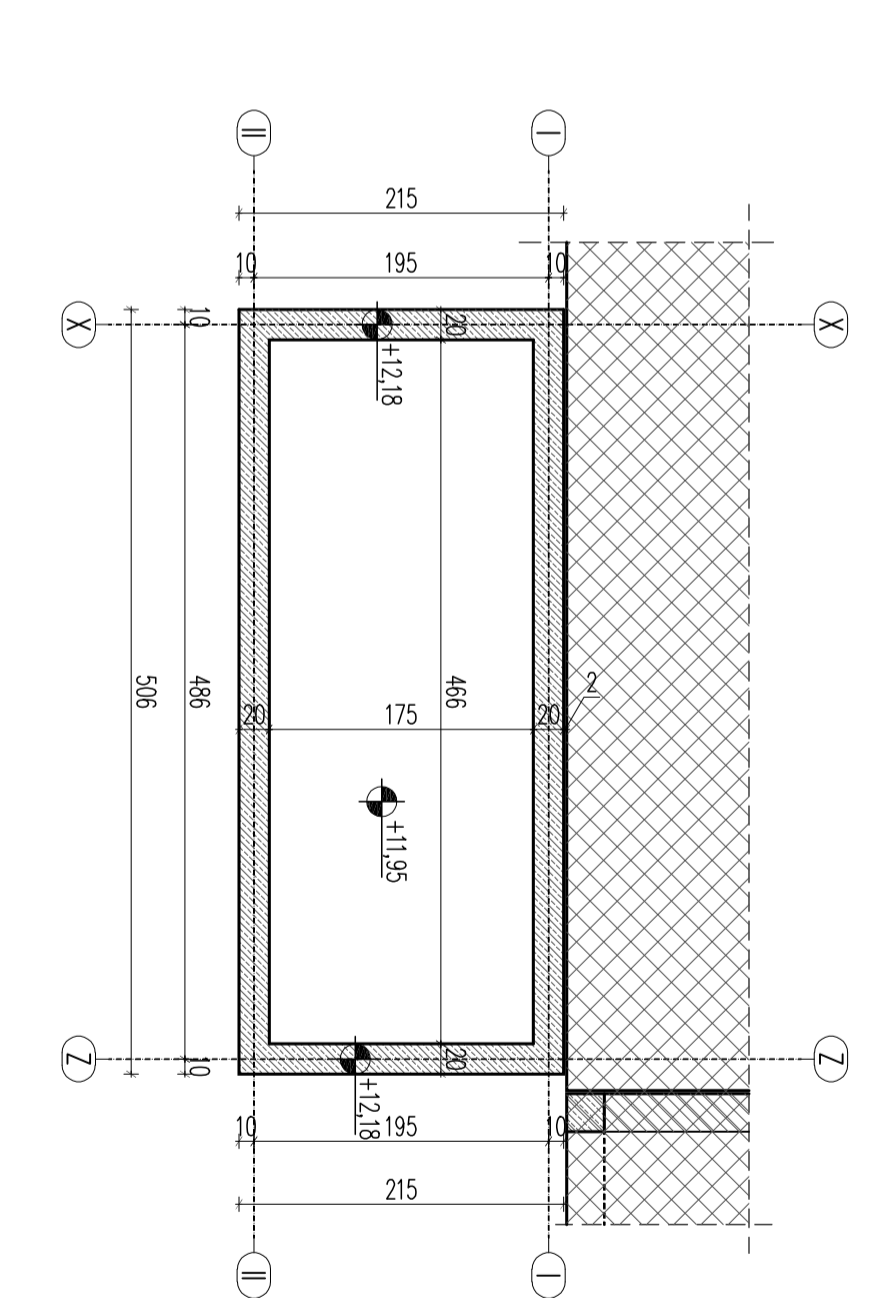
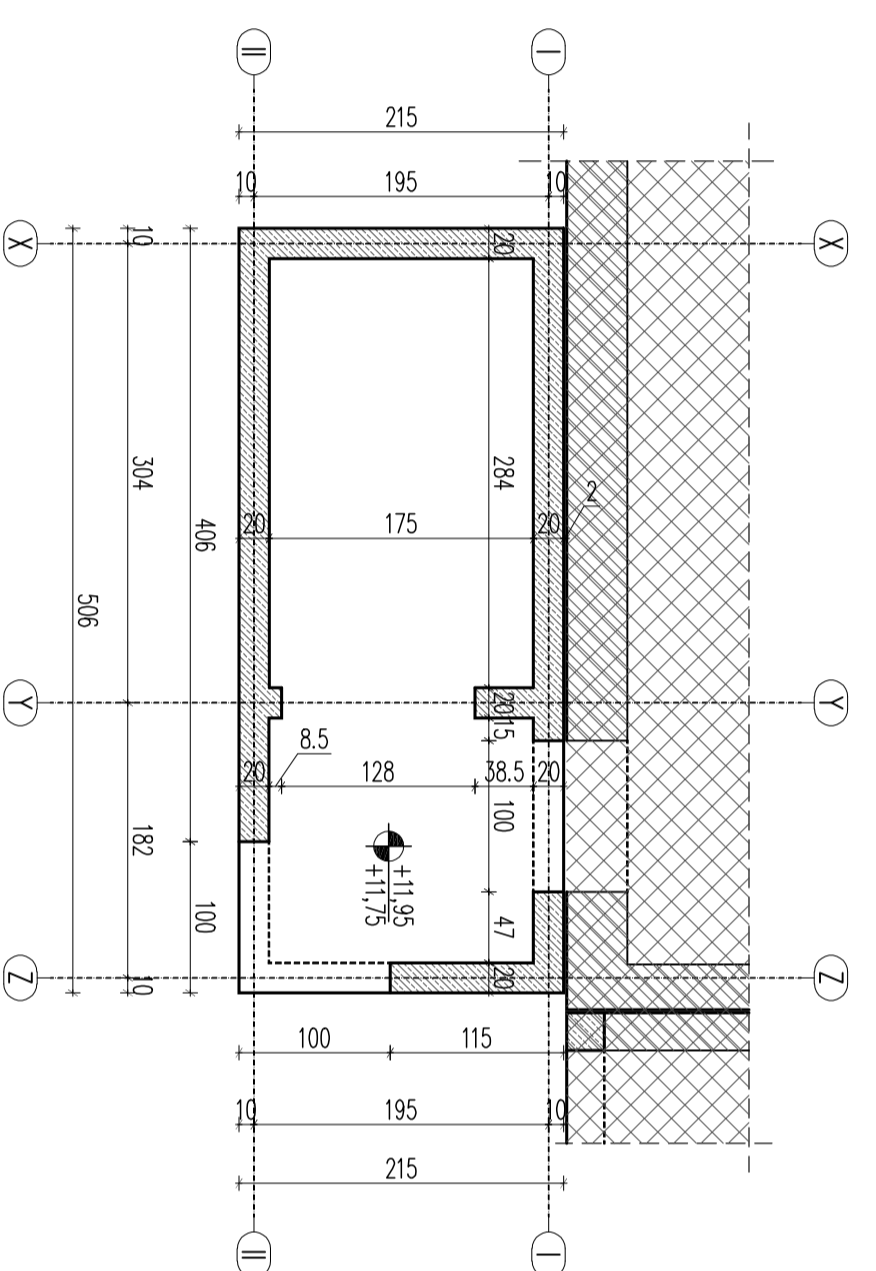
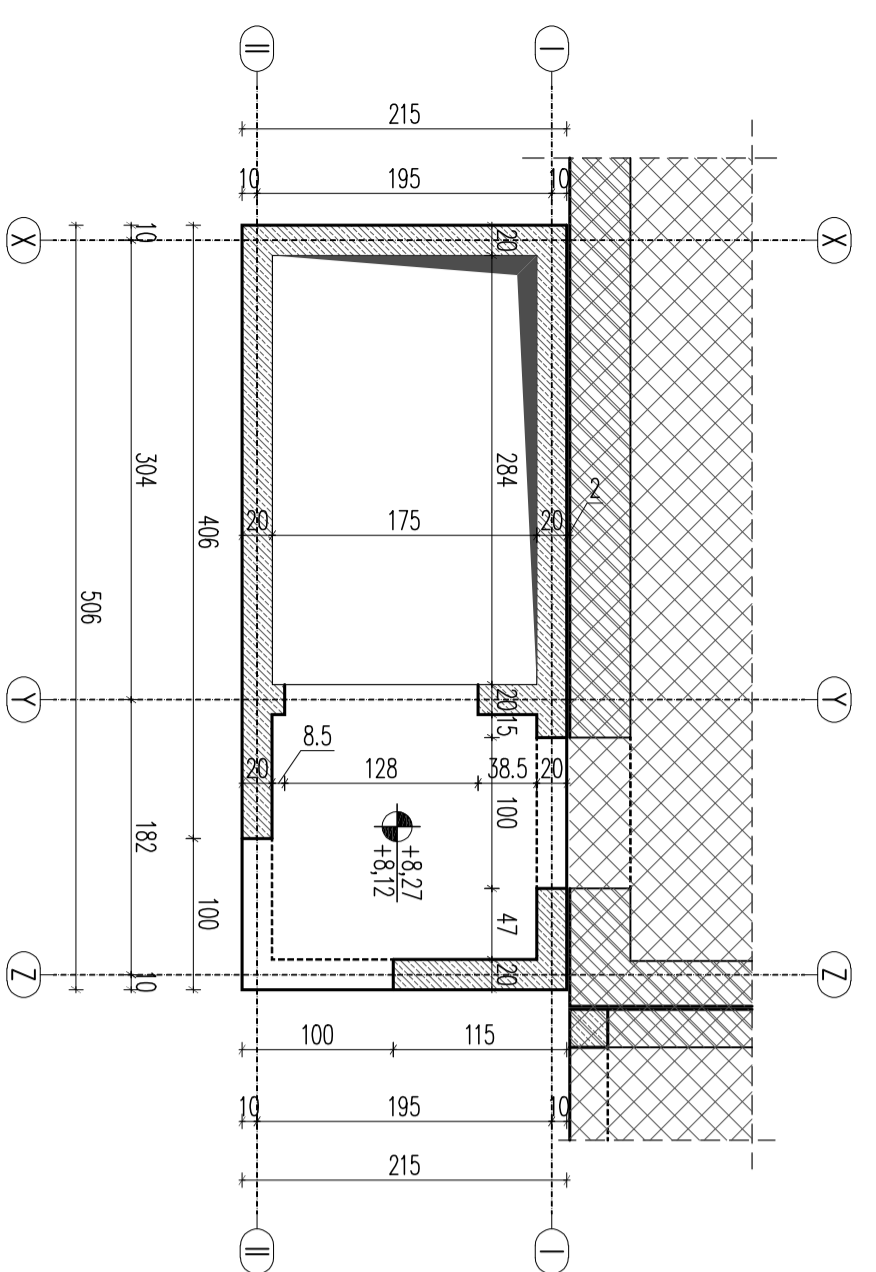
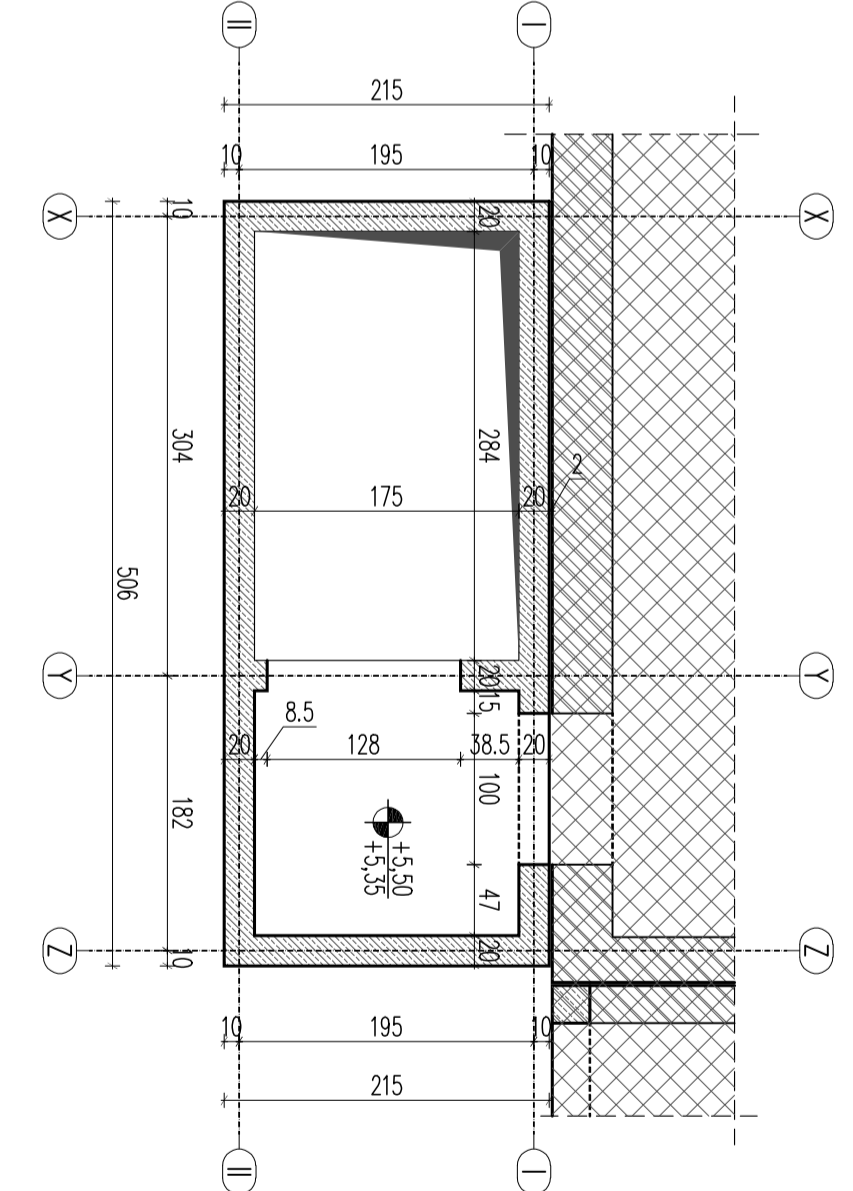
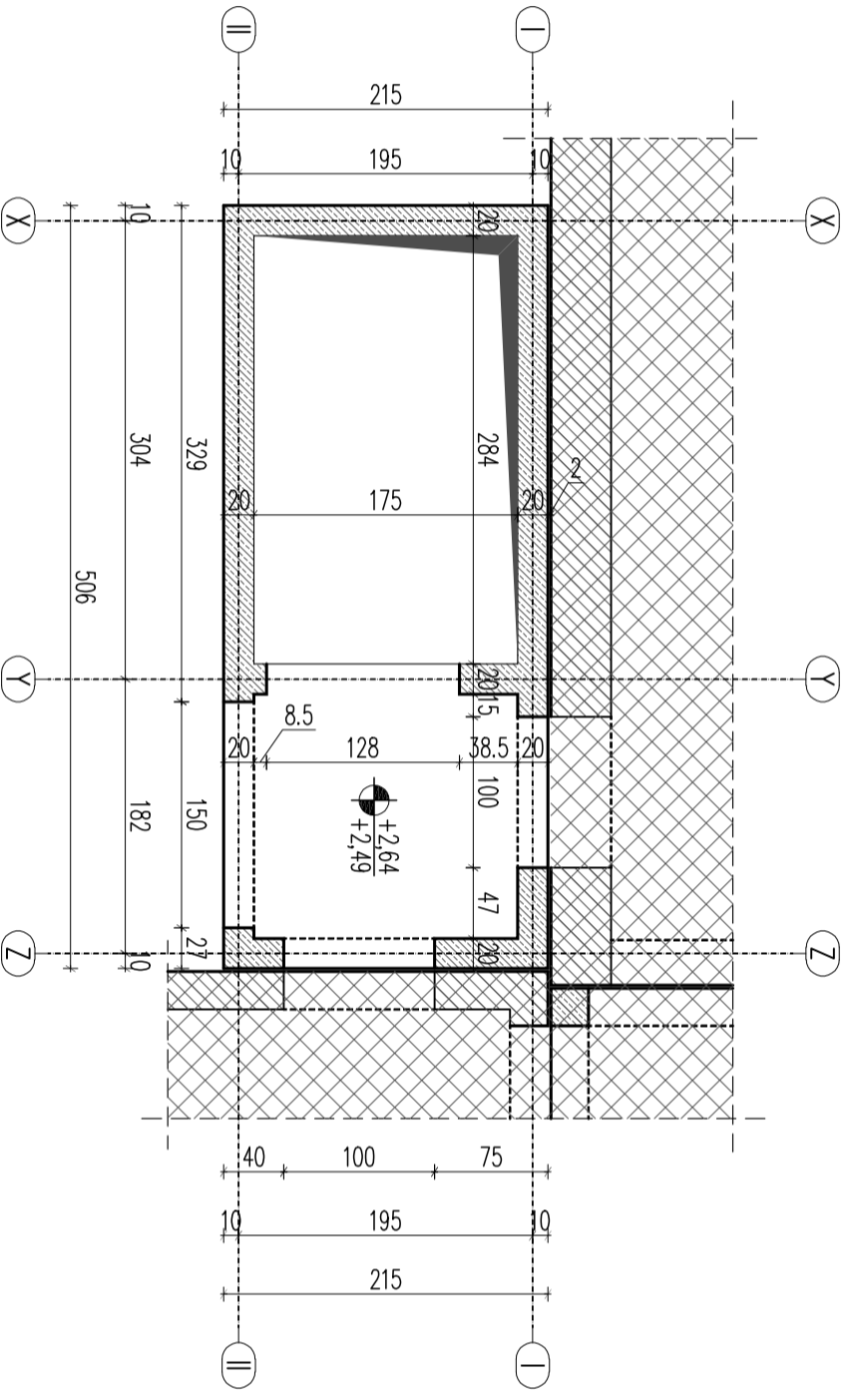


UWAGA: WYMIARY SKORYGOWAĆ NA BUDOWIE!



- Uwagi:**
- Roboty wykonywać pod nadzorem osób uprawnionych.
  - Roboty wykonywać zgodnie ze sztuką budowlaną, zasadami BHP i obowiązującymi przepisami.
  - Przed wykonaniem zapoznać się z opisem technicznym.
  - Wszelkie niezgodności w dokumentacji zgłaszać projektantowi przed wykonaniem.
  - Projekt rozpatrywać łącznie z projektem architektury.
  - Przed wykonaniem porównać wszystkie otwory z projektami branżowymi i architekturą.
  - Rysunek rozpatrywać łącznie z rysunkami szczegółowymi ścian, płyt nadświetla i podświetla
  - Wykolewnie ścian na rysunkach szczegółowych tych elementów.

- wykolewnie ścian żelbetowych
  - elementy żelbetowe
  - elementy murowane
  - istniejące obiekty
- Beton C20/25  
 Stal (S10S) A0 - Ø  
 (BSt500) A-IIN - #  
 otulina w gruncie 5,0cm  
 otulina 3,0cm  
 grubość płyty 30,0/15,0/20,0cm

UWAGA: NALEŻY WYKONAĆ KOTWIENIE PROJEKTOWANEGO SZYBU WINDOWEGO DO WIENCÓW ISTNIEJĄCYCH BUDYNKÓW W SPOSÓB UMOŻLIWIĄCĄCY PIONOWY PRZESÓW NP. PRZEZ SZYBĘ HALFEN

<b>AGENCJA INWESTYCYJNA:</b> SPECJALNEGO OŚRODKA SZKOLNO-WYCHOWAWCZEGO UL. SZPIRALNA 12, 05-500 PASECZNO DZ. EW. NR 18 OBREB 53		<b>Tytuł opracowania:</b> PRZEBUDOWA I ROZBUDOWA SPECJALNEGO OŚRODKA SZKOLNO-WYCHOWAWCZEGO	
<b>INWESTOR:</b> POWIAT PASECZYŃSKI STAROSTWO POWIATOWE W PASECZNE		<b>PROJEKTOWAŁ:</b> inż. Grzegorz Mazurek ul. bud. nr 14/20/45/PODK111	
<b>OPRACOWAŁ:</b> mgr inż. Jarosław Strąk		<b>SKALA:</b> 1:50	
<b>OPRACOWAŁ:</b> inż. Mateusz Lorenc		<b>NR PROJEKTU:</b> 116/15	
<b>SPRAWDZIŁ:</b> mgr inż. Andrzej Czajkowski ul. bud. nr 14 - 272/87		<b>DATA:</b> 20.06.2016	
<b>FAZA:</b> PROJEKT BUDOWLANY ZAMIENNY dla rozszerzenia na budowę nr. 1546 z dn. 20.11.2015		<b>NR PRZEMIAN:</b> KW-01	
<b>BRANŻA:</b> KONSTRUKCJA		<b>SCHEMATY KONSTRUKCJI</b>	
<b>WINDA</b>		<b>SCHEMATY KONSTRUKCJI</b>	