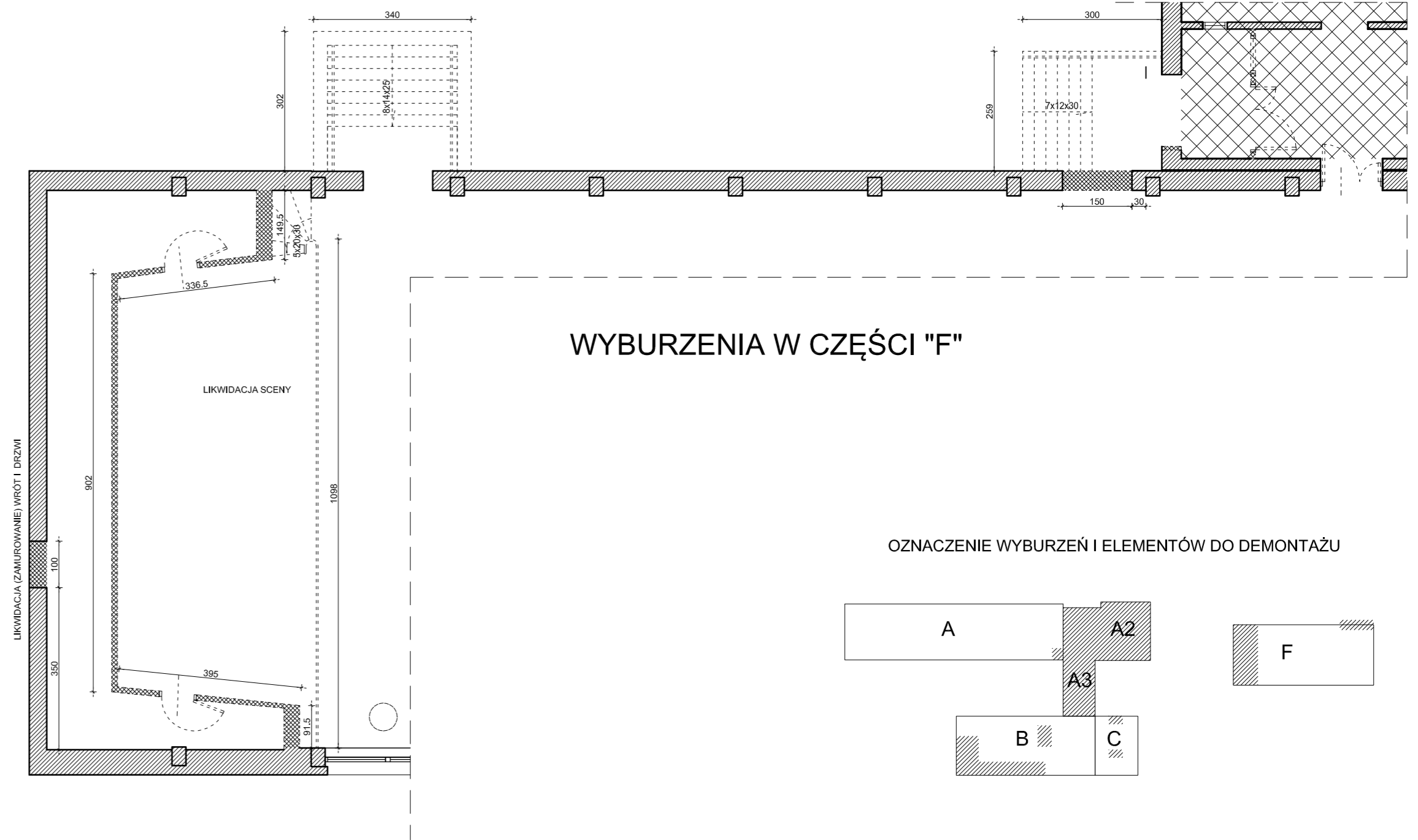
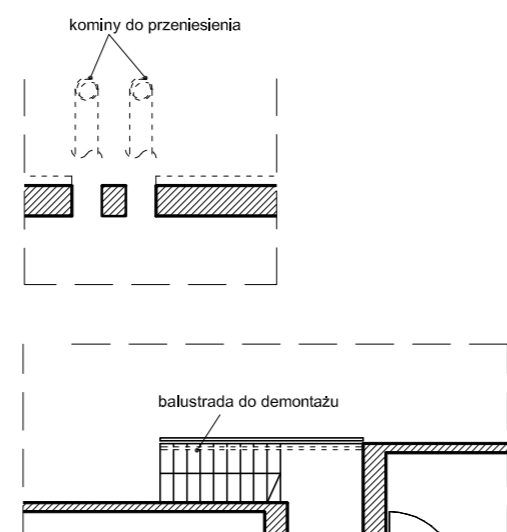
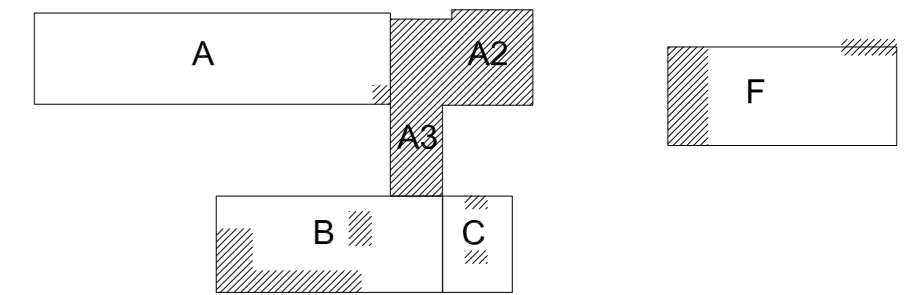


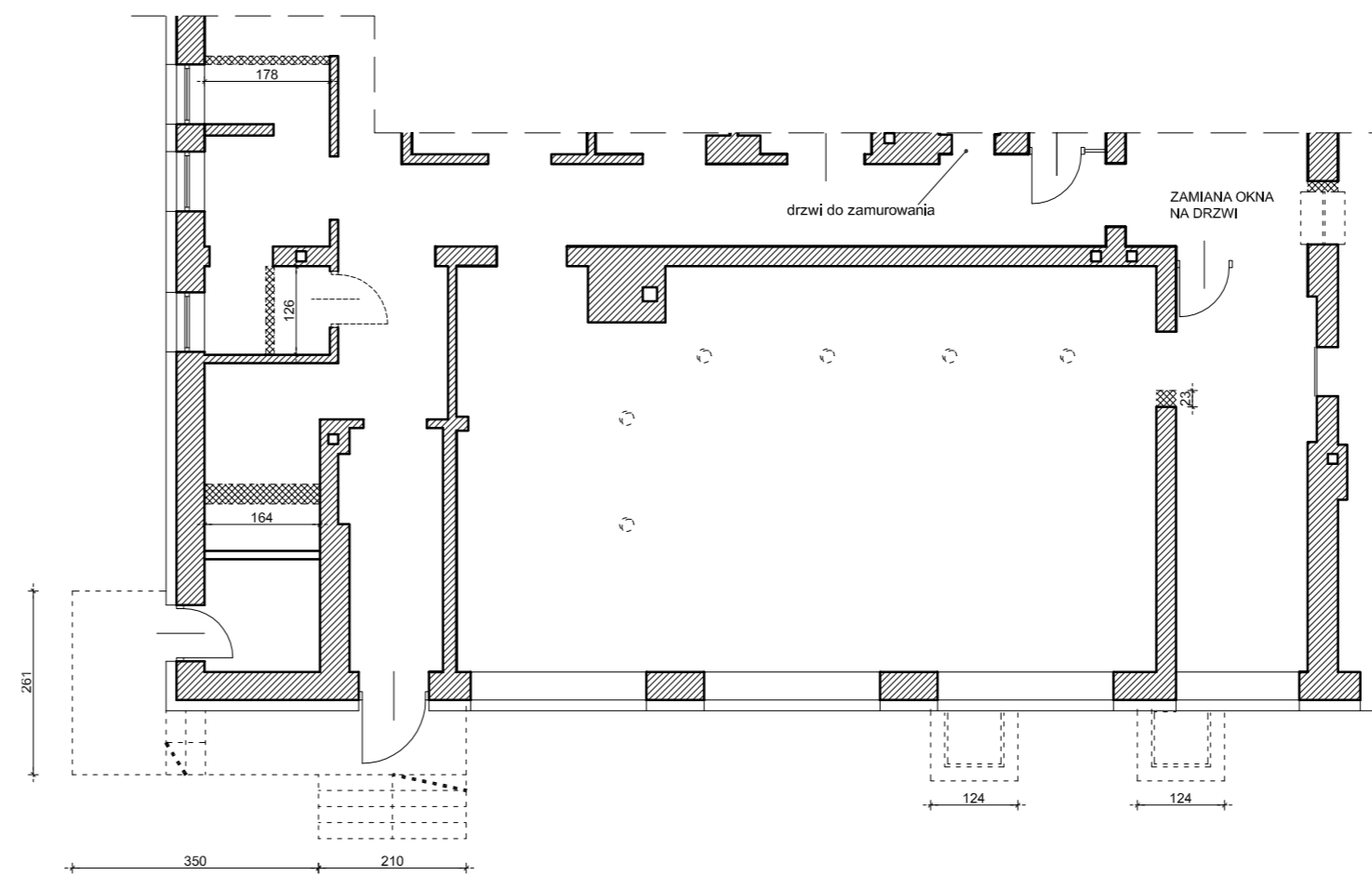
WYBURZENIA W CZĘŚCIACH "A2" i "A3"



OZNACZENIE WYBURZEŃ I ELEMENTÓW DO DEMONTAŻU



WYBURZENIA W CZĘŚCI "C"



WYBURZENIA W CZĘŚCI "B"

LEGENDA:

- POZA OPRACOWANIEM
- ŚCIANY BITEWAJĄCE
- ŚCIANY DO WYBURZENIA
- ELEMENTY I OBIEKTY DO USUNIĘCIA/DEMONTAŻU
- PIWNICA ZASYPIANA

UWAGI:

- WSZYSTKIE WYMIARY SPRAWDZIĆ W NATURZE PRZED PRZYSTĄPIENIEM I W TRAKCIE WYKONYWANIA PRAC BUDOWLANYCH.
- PROJEKT ARCHITEKTONICZNY ROZPATRYWAĆ ŁĄCZNIE Z PROJEKTAMI BRANŻOWYMI, EWENTUALNE ROZBIŻNOŚCI SKONSULTOWAĆ Z PROJEKTEM.
- WYKONAWCA MA OBOWIĄZEK UZYSKAĆ APROBATĘ GŁÓWNEGO PROJEKTANTA BĄDŹ JEJEGO PRZEDSTAWICIELA W WYPADKU ZMIAN ROZWIĄZAŃ PROJEKTOWYCH.
- ELEMENTY KONSTRUKCYJNE WG PROJEKTU KONSTRUKCJI.
- WSZYSTKIE PRACE BUDOWLANE I INSTALACYJNE WYKONAĆ ZGODNIE Z WARUNKAMI TECHNICZNYMI WYKONANIA I ODBIORU ROBÓT.

JEDNOSTKA PROJEKTOWA:			
APM SZTUKA PROJEKTOWANIA			
02-796 Warszawa ul. Wąwozowa 22 lok. 5 tel. kom. +48 608294745 www.apm-projektowanie.pl www.facebook.com/ArchiSztukaProjektowania e_mail: biuro@apm-projektowanie.pl			
TEMA: PRZEBUDOWA I ROZBUDOWA SPECJALNEGO OŚRODKA SZKOLNO-WYCHOWAWCZEGO			
LOKALIZACJA: UL. SZPITALNA 12, 05-500 PIASECZNO DZ. EW. NR 18 OBRĘB 53			
INWESTOR: POWIAT PIASECZYŃSKI STAROSTWO POWIATOWE W PIASECZNE			
BRANŻA: ARCHITEKTURA	PRZĄCZKA: PROJEKT WYKONAWCZY	DATA: MARZEC 2016	
OPRACOWAŁ: inż. arch. PAWEŁ MICHNOWSKI	NR UPRAWNIEN: MA/058/09	PODPIS:	
mgr inż. arch. TERESA CZAPLIŃSKA w spec. arch. bez ograniczeń			
TREŚĆ RYSUNKU: RZUT PARTERU WYBURZENIA		SKALA: 1:100	NR RYSUNKU: A/03