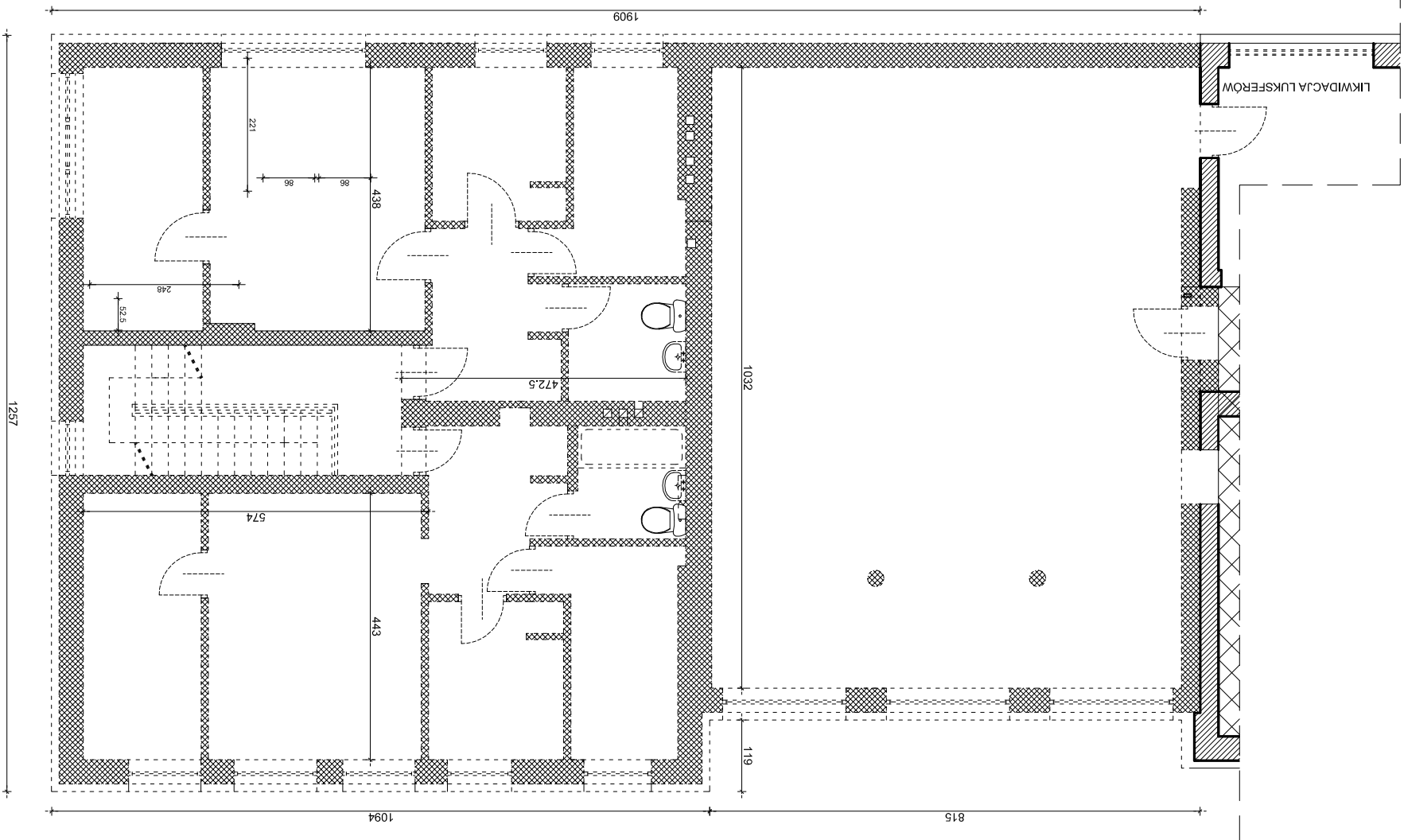


JEDNOSTKA PROJEKTOWA:			
02-796 Warszawa ul. Wągrowa 22 lok. 5 tel. kom. +48 608294745 www.apm-projektowanie.pl www.facebook.com/apmsztukaProjektowania e_mail: biuro@apm-projektowanie.pl			
TEMAT:		PRZEBUDOWA I ROZBUDOWA SPECJALNEGO OŚRODKA SZKOLNO-WYCHOWAWCZEGO	
LOKALIZACJA:		UL. SZPI TALNA 12, 05-500 PIASECZNO DZ. EW. NR 18 OBRĘB 53	
INWESTOR:		POWIAT PIASECZYŃSKI STAROSTWO POWIATOWE W PIASECZNI	
BRANŻA:	ARCHITEKTURA	FAZA:	PROJEKT WYKONAWCZY
MIE I NAZWISKO		NR UPRAWNIEN	PODPIS
OPRACOWAŁ:		inż. arch. PAWEŁ MICHŃOWSKI mgr inż. arch. TERESA CZAPLIŃSKA MA/058/09 w spec. arch. bez ograniczeń	
TREŚĆ RYSUNKU:		SKALA:	1:100
		NR RYSUNKU:	A/04

WYBURZENIA W CZĘŚCI "A2"



OZNACZENIE WYBURZEŃ I ELEMENTÓW DO DEMONTAŻU



LEGENDA:

- POZA OPRACOWANIEM
- ŚCIANY ISTNIEJĄCE
- ŚCIANY DO WYBURZENIA
- ELEMENTY I OBIEKTY DO USUNIĘCIA/DEMONTAŻU

UWAGI:

WSZYSTKIE WYMIARY SPRAWDZIĆ W NATURZE PRZED PRZYSTĄPIENIEM I W TRAKCIE WYKONYWANIA PRAC BUDOWLANYCH.

PROJEKT ARCHITEKTONICZNY ROZPATRYWAĆ ŁĄCZNIE Z PROJEKTAMI BRANŻOWYMI.

EWENTUALNE ROZBIEŻNOŚCI SKONSULTOWAĆ Z PROJEKTANTEM.

WYKONAWCA MA OBOWIĄZEK UZYSKAĆ APROBATĘ GŁÓWNEGO PROJEKTANTA BĄDŹ JEGO PRZEDSTAWICIELA W WYPADKU ZMIAN ROZWIĄZAŃ PROJEKTOWYCH.

ELEMENTY KONSTRUKCYJNE WG PROJEKTU KONSTRUKCJI, WSZYSTKIE PRACE BUDOWLANE I INSTALACYJNE WYKONAĆ ZGODNIE Z WARUNKAMI TECHNICZNYMI WYKONANIA I ODBIORU ROBÓT.