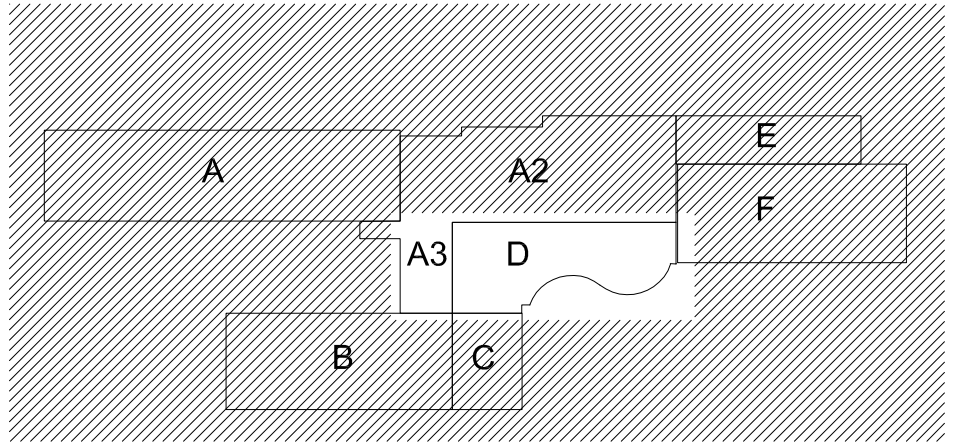


OZNACZENIE PODZIAŁU BUDYNKÓW SOSW



- LEGENDA:**
- PODŁOŻE OPRACOWANIE
 - SCIANY ISTNIEJĄCE
 - SCIANY PROJEKTOWANE
 - ODDZIĘLENIE PODZIÓROWE
 - PRZYKRYCIA ZASYPIANA

UWAGI:

WSZYSTKIE WYMIARY SPRAWDZIĆ W NATURZE PRZED PRZYSTĄPIENIEM I W TRAKCIE WYKONYWANIA PRAC BUDOWLANYCH.

PROJEKT ARCHITEKTONICZNY ROZPATRYWAĆ ŁĄCZNIE Z PROJEKTAMI BRANŻOWYMI. EWENTUALNE ROZBIĘŻNOŚCI SKONSULTOWAĆ Z PROJEKTANTEM.

WYKONAWCA MA OBOWIĄZEK UZYSKAĆ APROBATĘ GŁÓWNEGO PROJEKTANTA BĄDŹ JEGO PRZEDSTAWICIELA W WYPADKU ZMIAN ROZWIĄZAŃ PROJEKTOWYCH.

ELEMENTY KONSTRUKCYJNE WG PROJEKTU KONSTRUKCJI.

WSZYSTKIE PRACE BUDOWLANE I INSTALACYJNE WYKONAĆ ZGODNIE Z WARUNKAMI TECHNICZNYMI WYKONANIA I ODBIORU ROBÓT.

<p>APM SZTUKA PROJEKTOWANIA 02-796 Warszawa ul. Wesołowa 22 bkt. 5 tel. kom. +48 608294745 www.apm-projektowanie.pl www.facebook.com/studio.apm.projektowanie e_mail: biuro@apm-projektowanie.pl</p>			
<p>TEMAT: PRZEBUDOWA I ROZBUDOWA SPECJALNEGO OŚRODKA SZKOLNO-WYCHOWAWCZEGO</p>			
<p>LOKALIZACJA: UL. SZPITALNA 12, 05-500 PIASECZNO DZ. EW. NR 18 OBRĘB 53</p>			
<p>INWESTOR: POWIAT PIASECZYŃSKI STAROSTWO POWIATOWE W PIASECZNE</p>			
<p>BRANŻA: ARCHITEKTURA</p>		<p>DATA: MARZEC 2016</p>	
<p>OPRACOWAŁ: mgr inż. arch. PAWEŁ MICHŃKOWSKI</p>		<p>PROJEKT WYKONAWCZY</p>	
<p>OPRACOWAŁ: mgr inż. arch. TERESA CZAPLIŃSKA w spec. arch. bez ograniczeń</p>		<p>MA/05809</p>	
<p>TRESC RYSUNKU: RZUT DACHU część A3 i D</p>		<p>SKALA: 1:50</p>	
<p>PRACA AUTORSKA ZAOPINIARZONA. Ustawa z dn. 4.02.1984 r.</p>		<p>WYKONAWCA</p>	