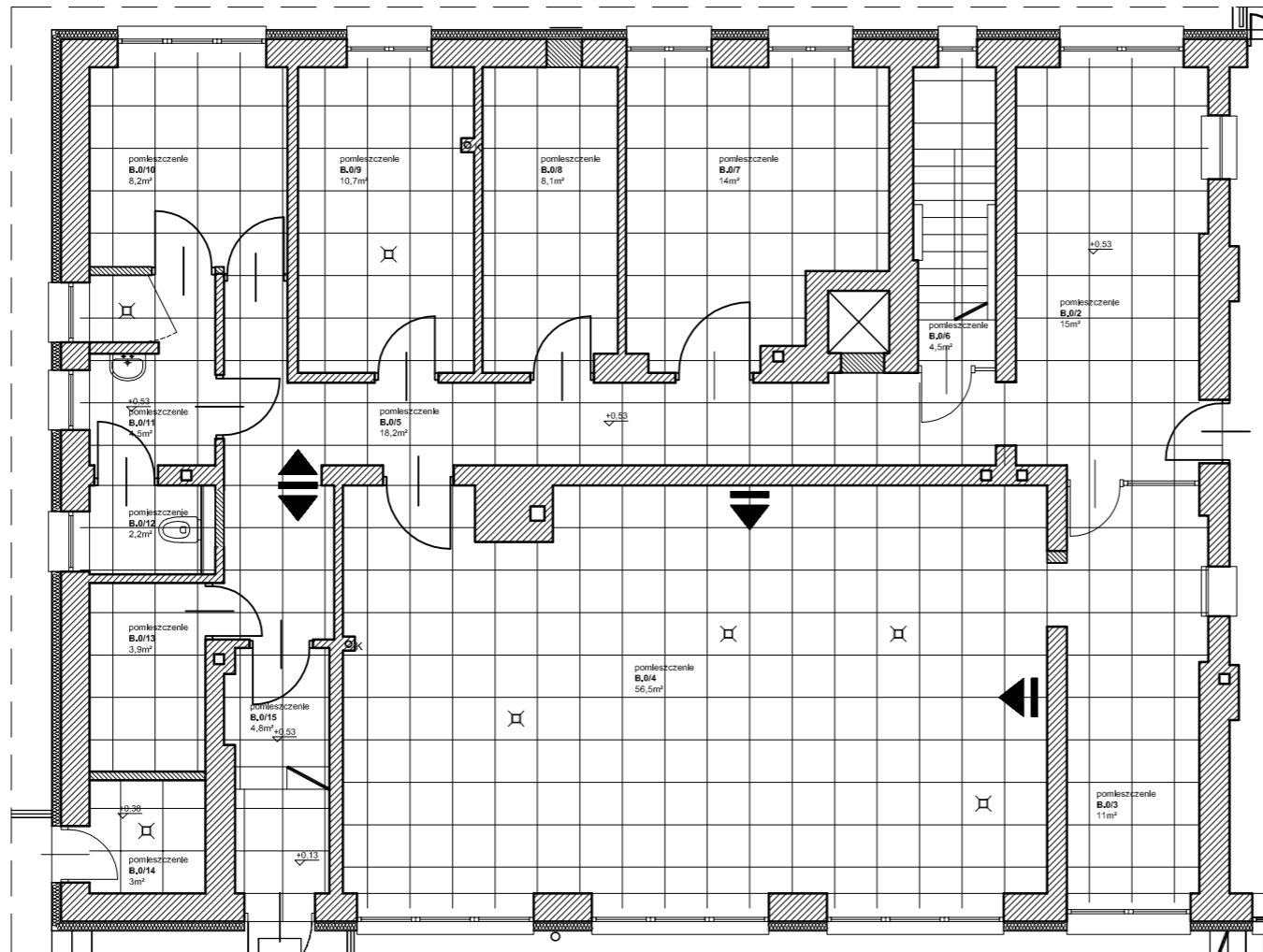
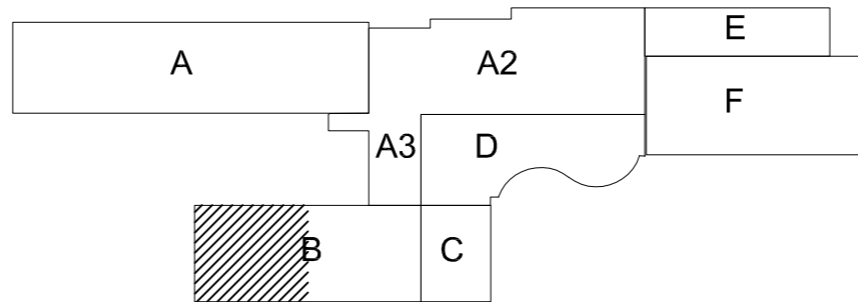


OZNACZENIE PODZIAŁU BUDYNKÓW SOSW



UWAGI:

WSZYSTKIE WYMIARY SPRAWDZIĆ W NATURZE PRZED PRZYSTĄPIENIEM I W TRAKCIE WYKONYWANIA PRAC BUDOWLANYCH,

PROJEKT ARCHITEKTONICZNY ROZPATRYWAĆ ŁĄCZNIE Z PROJEKTAMI BRANŻOWYMI, EWENTUALNE ROZBIEŻNOŚCI SKONSULTOWAĆ Z PROJEKTANTEM,

WYKONAWCA MA OBOWIĄZEK UZYSKAĆ APROBATĘ GŁÓWNEGO PROJEKTANTA BĄDŹ JEGO PRZEDSTAWICIELA W WYPADKU ZMIAN ROZWIĄZAŃ PROJEKTOWYCH,

ELEMENTY KONSTRUKCYJNE WG PROJEKTU KONSTRUKCJI,

WSZYSTKIE PRACE BUDOWLANE I INSTALACYJNE WYKONAĆ ZGODNIE Z WARUNKAMI TECHNICZNYMI WYKONANIA I ODBIORU ROBÓT.

JEDNOSTKA PROJEKTOWA:

APM
SZTUKA PROJEKTOWANIA

02-796 Warszawa ul. Wąwozowa 22 lok. 5 tel. kom. +48 608294745
www.apm-projektowanie.pl
www.facebook.com/ApmSztukaProjektowania
e_mail: biuro@apm-projektowanie.pl

TEMAT: PRZEBUDOWA I ROZBUDOWA
SPECJALNEGO OŚRODKA SZKOLNO-WYCHOWAWCZEGO

LOKALIZACJA: UL. SZPITALNA 12, 05-500 PIASECZNO
DZ. EW. NR 18 OBRĘB 53

INWESTOR: POWIAT PIASECZYŃSKI
STAROSTWO POWIATOWE W PIASECZNI

BRANŻA: ARCHITEKTURA FAZA: PROJEKT WYKONAWCZY DATA: MARZEC 2016

OPRACOWAŁ:	IMIĘ I NAZWISKO	NR UPRAWNIENI	PODPIS
	inż. arch. PAWEŁ MICHNOWSKI		
	mgr inż. arch. TERESA CZAPLIŃSKA w spec. arch. bez ograniczeń	MA/058/09	

TREŚĆ RYSUNKU:	SKALA:	NR RYSUNKU:
POSADZKI W KUCHNI	1:100	A/30