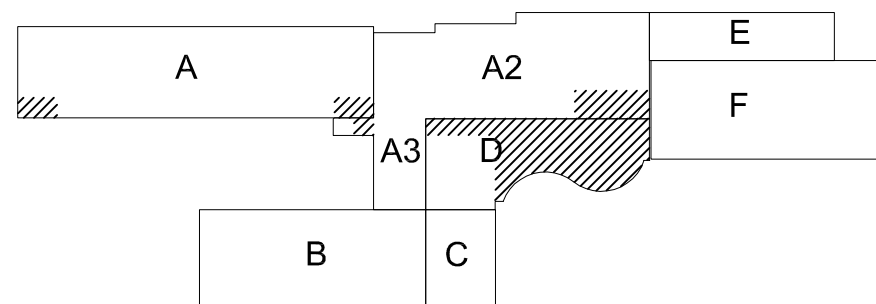
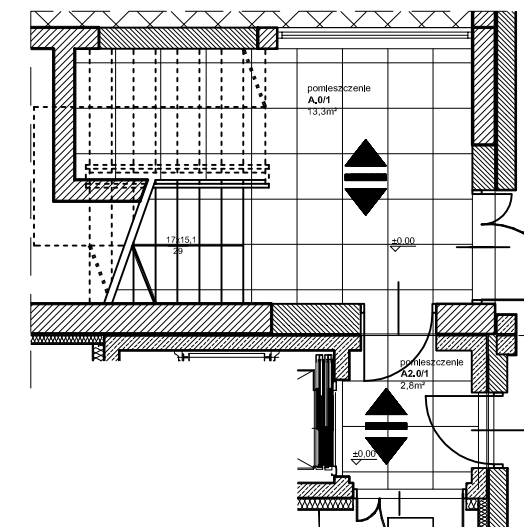
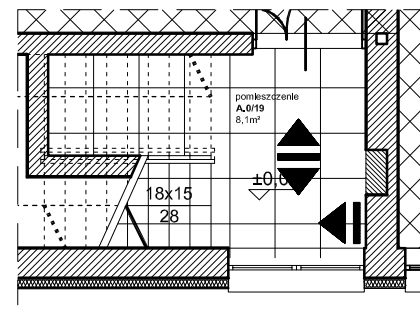


OZNACZENIE PODZIAŁU BUDYNKÓW SOSW



POSADZKA W KLATCE SCHODOWEJ A.0/19



POSADZKA W KLATCE SCHODOWEJ A.0/1 I W PRZEDSIONKU A2.0/1

LEGENDA:

- POSADZKA GRES 60x60cm
- POSADZKA GRES 30x30cm
- KIERUNEK UKŁADANIA
- MASA DEKORACYJNA ECORSON - OXIDECOR E KOLOR RDZY
- MASA DEKORACYJNA ECORSON - CORADO SILVER
- MASA DEKORACYJNA ECORSON - PERLA GRANDE

UWAGI:

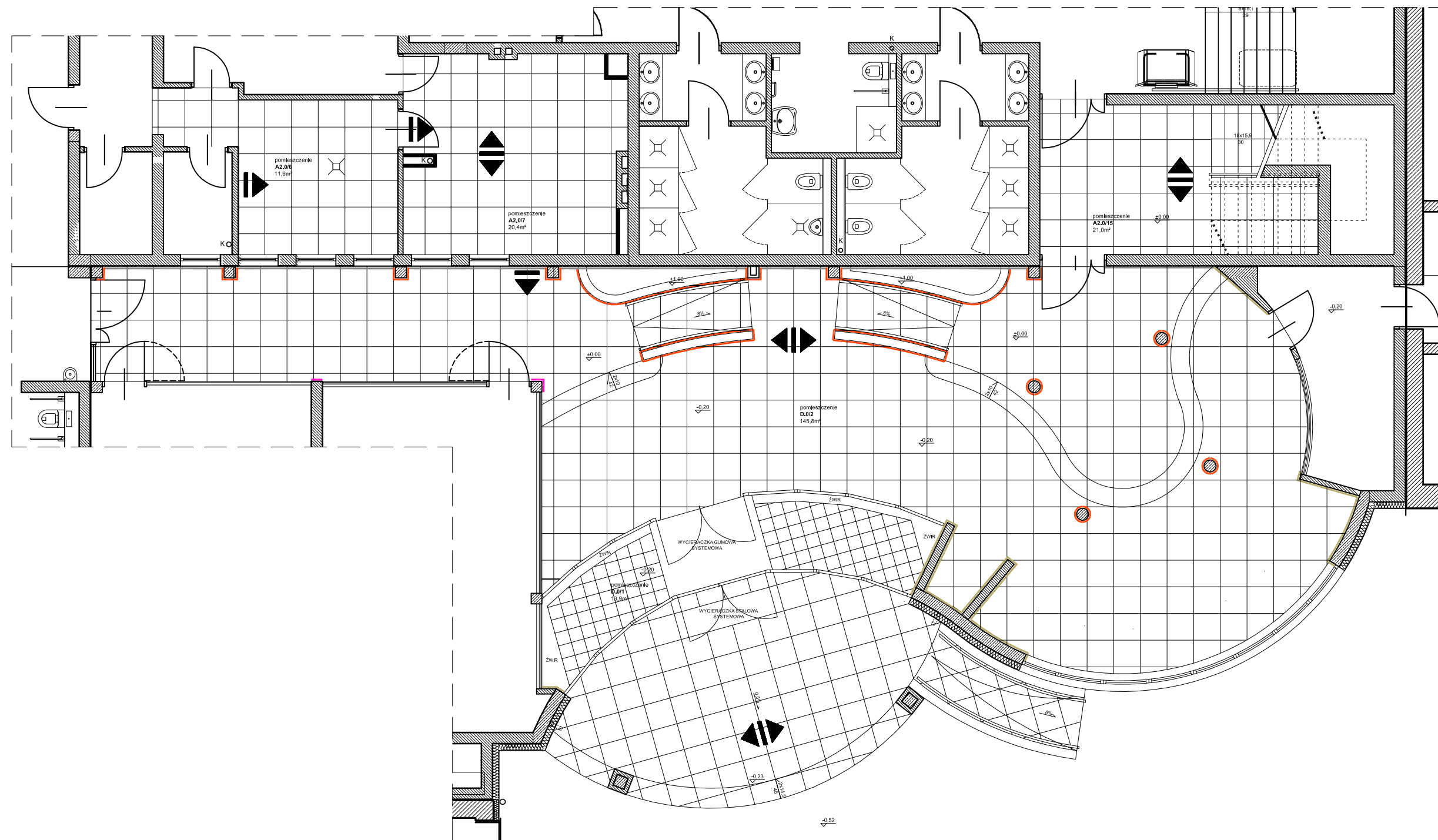
WSZYSTKIE WYMIARY SPRAWDZIĆ W NATURZE PRZED PRZYSTĄPIeniem I W TRAKCIE WYKONYWANIA PRAC BUDOWLANYCH.

PROJEKT ARCHITEKTONICZNY ROZPATRYWAĆ ŁĄCZNIE Z PROJEKTAMI BRANŻOWYMI. EWENTUALNE ROZBIEŻNOŚCI SKONSULTOWAĆ Z PROJEKTANTEM.

WYKONAWCA MA OBOWIĄZEK UZYSKAĆ APROBATĘ GŁÓWNEGO PROJEKTANTA BĄDŹ JEGO PRZEDSTAWICIELA W WYPADKU ZMIAN ROZWIĄZAŃ PROJEKTOWYCH.

ELEMENTY KONSTRUKCYJNE WG PROJEKTU KONSTRUKCJI.

WSZYSTKIE PRACE BUDOWLANE I INSTALACYJNE WYKONAĆ ZGODNIE Z WARUNKAMI TECHNICZNYMI WYKONANIA I ODBIORU ROBÓT.



POSADZKA W HALLU, PRZEDSIONKU I NA PODEŚCIE WEJŚCIOWYM

JEDNOSTKA PROJEKTOWA:		
APM SZTUKA PROJEKTOWANIA		
02-796 Warszawa ul. Wąwózowa 22 lok. 5 tel. kom. +48 608294745 www.apm-projektowanie.pl www.facebook.com/ApmSztukaProjektowania e_mail: biuro@apm-projektowanie.pl		
TEMAT: PRZEBUDOWA I ROZBUDOWA SPECJALNEGO OŚRODKA SZKOLNO-WYCHOWAWCZEGO		
LOKALIZACJA: UL. SZPITALNA 12, 05-500 PIASECZNO DZ. EW. NR 18 OBRĘB 53		
INWESTOR: POWIAT PIASECZYŃSKI STAROSTWO POWIATOWE W PIASECZNI		
BRANŻA: ARCHITEKTURA	FAZA: PROJEKT WYKONAWCZY	DATA: MARZEC 2016
OPRACOWAŁ:	IMIĘ I NAZWISKO	NR UPRAWNIEN
	inż. arch. PAWEŁ MICHNOWSKI	
	mgr inż. arch. TERESA CZAPLIŃSKA w spec. arch. bez ograniczeń	MA/058/09
TREŚĆ RYSUNKU:	SKALA:	NR RYSUNKU:
POSADZKI I KOLORYSTYKA ŚCIAN W HALLU WEJŚCIOWYM	1:100	A/31
Prawa autorskie zastrzeżone. Ustawa z dn. 4.02.1994 r.		