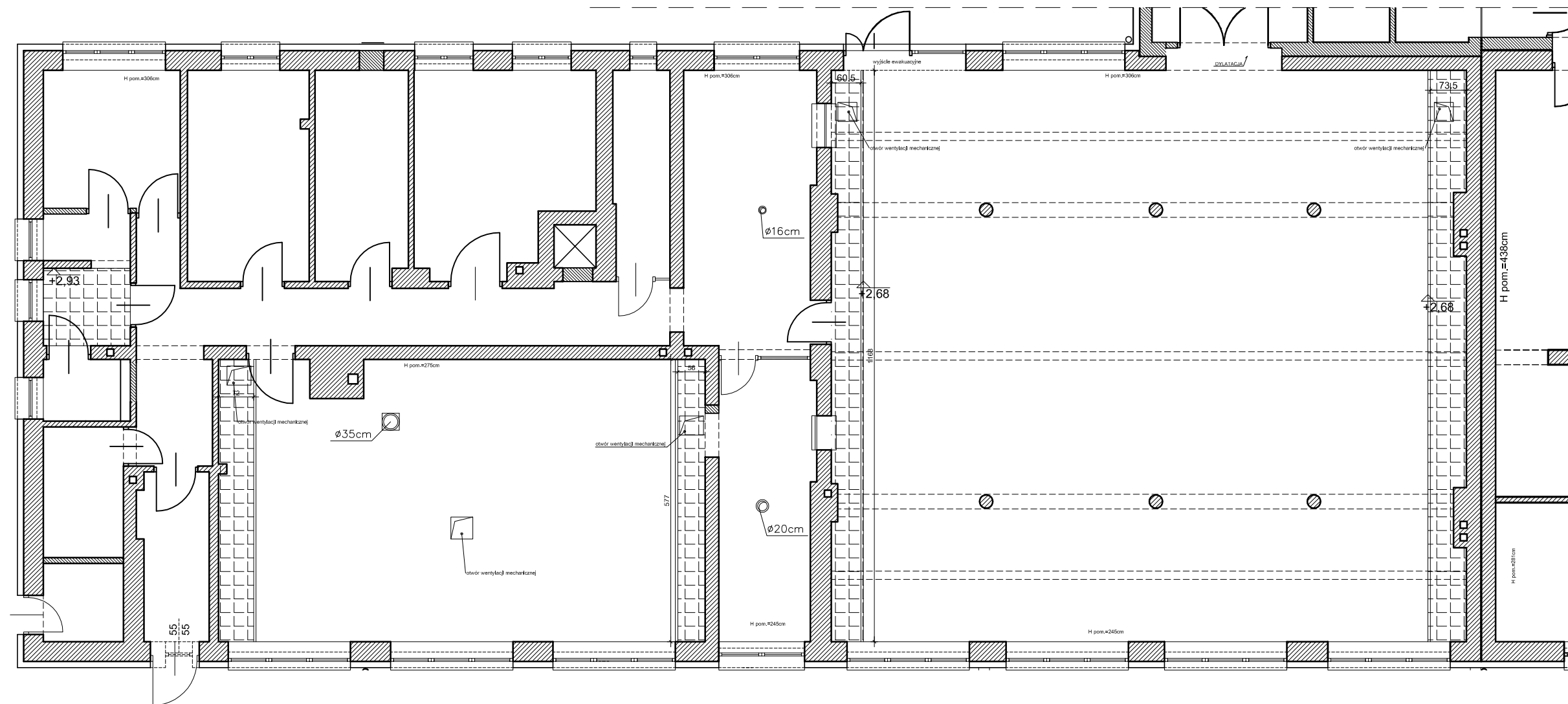
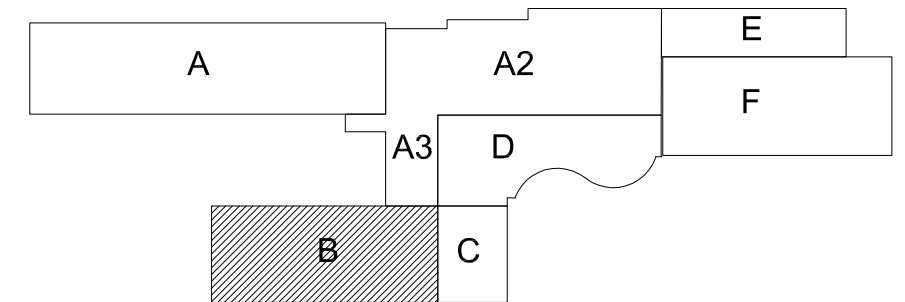


OZNACZENIE SUFITÓW



UWAGI:

WSZYSTKIE WYMIARY SPRAWDZIĆ W NATURZE PRZED PRZYSTĄPIENIEM I W TRAKCIE WYKONYWANIA PRAC BUDOWLANYCH,

PROJEKT ARCHITEKTONICZNY ROZPATRYWAĆ ŁĄCZNIE Z PROJEKTAMI BRANŻOWYMI, EWENTUALNE ROZBIEŻNOŚCI SKONSULTOWAĆ Z PROJEKTANTEM,

WYKONAWCA MA OBOWIĄZEK UZYSKAĆ APROBATĘ GŁÓWNEGO PROJEKTANTA BĄDŹ JEGO PRZEDSTAWICIELA W WYPADKU ZMIAN ROZWIĄZAŃ PROJEKTOWYCH,

ELEMENTY KONSTRUKCYJNE WG PROJEKTU KONSTRUKCJI,

WSZYSTKIE PRACE BUDOWLANE I INSTALACYJNE WYKONAĆ ZGODNIE Z WARUNKAMI TECHNICZNYMI WYKONANIA I ODBIORU ROBÓT.

JEDNOSTKA PROJEKTOWA:		 SZTUKA PROJEKTOWANIA 02-796 Warszawa ul. Wąwozowa 22 lok. 5 tel. kom. +48 608294745 www.apm-projektowanie.pl www.facebook.com/ApmSztukaProjektowania e_mail: biuro@apm-projektowanie.pl	
TEMAT:		PRZEBUDOWA I ROZBUDOWA SPECJALNEGO OŚRODKA SZKOLNO-WYCHOWAWCZEGO	
LOKALIZACJA:		UL. SZPITALNA 12, 05-500 PIASECZNO DZ. EW. NR 18 OBRĘB 53	
INWESTOR:		POWIAT PIASECZYŃSKI STAROSTWO POWIATOWE W PIASECZNI	
BRANŻA:	FAZA:	DATA:	
ARCHITEKTURA	PROJEKT WYKONAWCZY	MARZEC 2016	
OPRACOWAŁ:	IMIĘ I NAZWISKO	NR UPRAWNIEN	PODPIS
	inż. arch. PAWEŁ MICHNOWSKI		
	mgr inż. arch. TERESA CZAPLIŃSKA w spec. arch. bez ograniczeń	MA/058/09	
TREŚĆ RYSUNKU:		SKALA:	NR RYSUNKU:
SUFITY NA PARTERZE 2		1:100	A/33