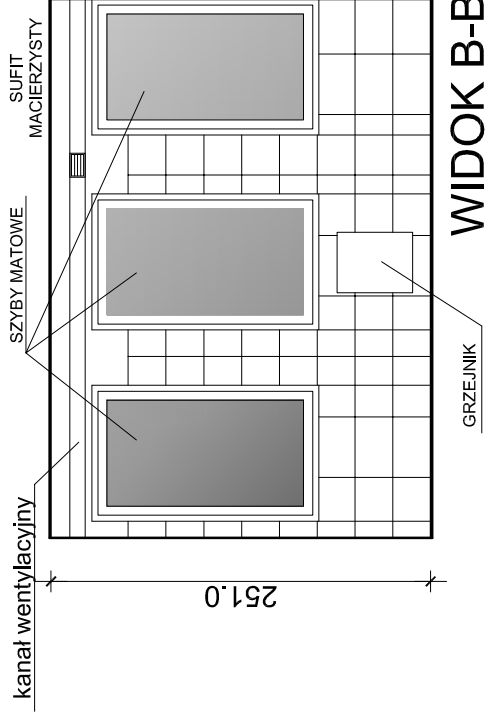
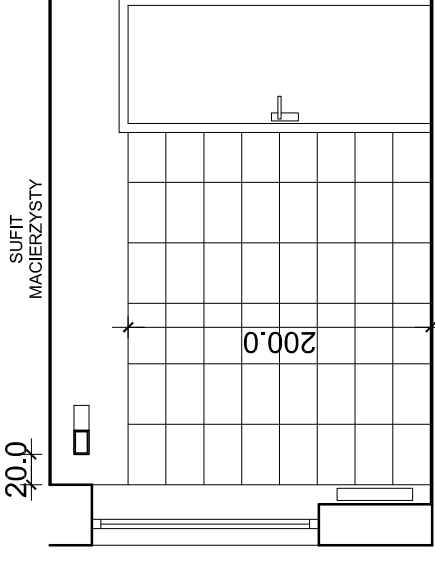


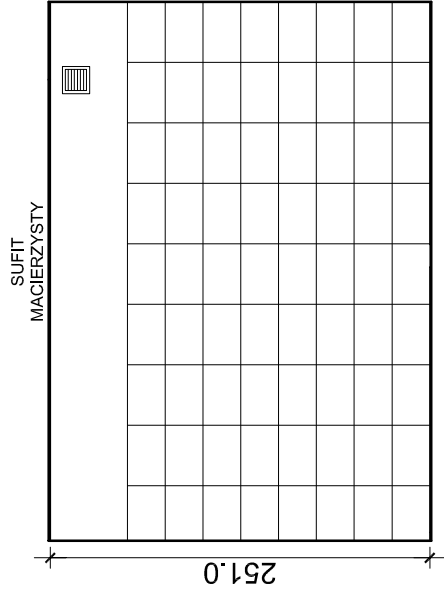
WIDOK A-A



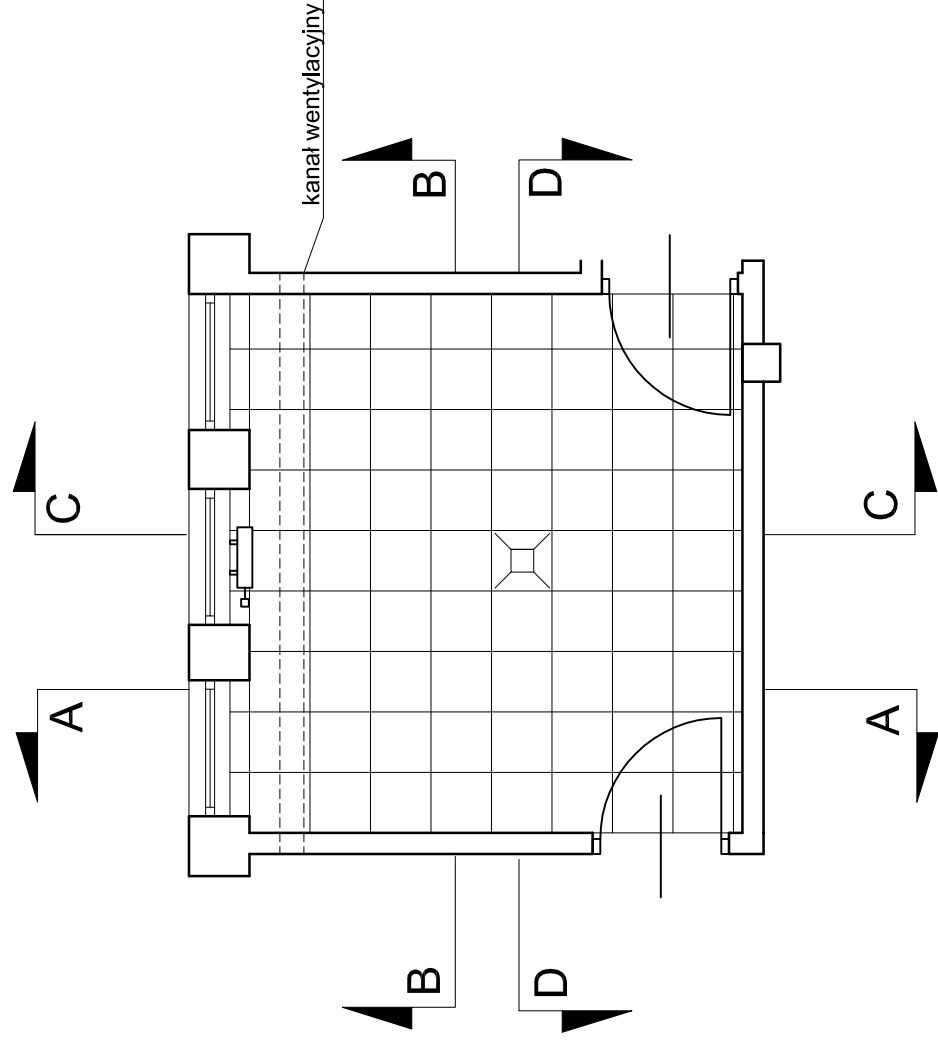
WIDOK B-B



WIDOK C-C



WIDOK D-D



JEDNOSTKA PROJEKTOWA:



**SZTUKA PROJEKTOWANIA**

02-796 Warszawa ul. Wawozowa 22 lok. 5 tel. kom. +48 608294745

www.apm-projektowanie.pl

www.facebook.com/ApmSztukaProjektowania

e\_mail: biuro@apm-projektowanie.pl

TEMAT:

**PRZEBUDOWA I ROZBUDOWA  
SPECJALNEGO OŚRODKA SZKOLNO-WYCHOWAWCZEGO**

LOKALIZACJA:

UL. SZPITALNA 12, 05-500 PIASECZNO  
DZ. EW. NR 18 OBRĘB 53

INWESTOR:

POWIAT PIASECZYŃSKI  
STAROSTWO POWIATOWE W PIASECZNYE

BRANŻA:

ARCHITEKTURA

FAZA:

PROJEKT BUDOWLANY

DATA:

MARZEC 2016

OPRACOWAŁ:

inż. arch. PAWEŁ MICHNOWSKI

IMIĘ I NAZWISKO

NR UPRAWNIEN

PODPIS

SPRAWDZIŁ:

mgr inż. arch. TERESA CZAPLIŃSKA  
w spec. arch. bez ograniczeń

mgr inż. arch. BARBARA WANDA  
LEŚNIEWSKA-WEKKA

St-670/86

TREŚĆ RYSUNKU:

SKALA:

**POSADZKI I ŚCIANY-PRALNIA**

**1:50**

**A/34**

NR RYSUNKU: