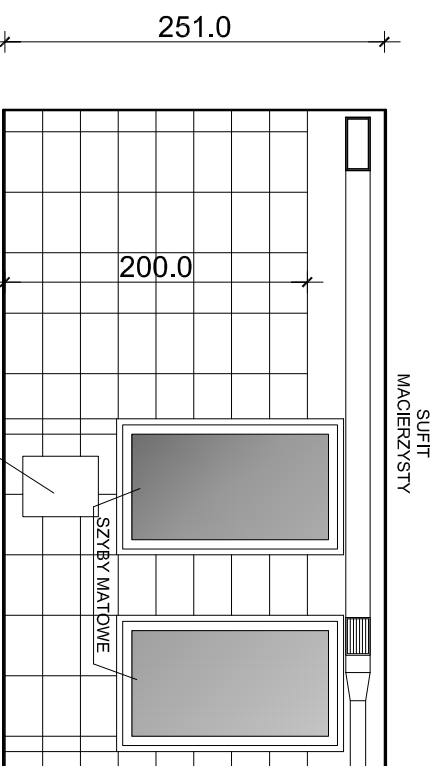
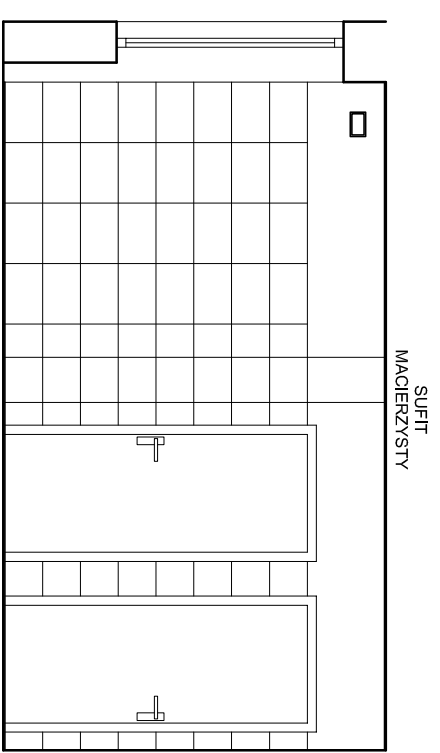


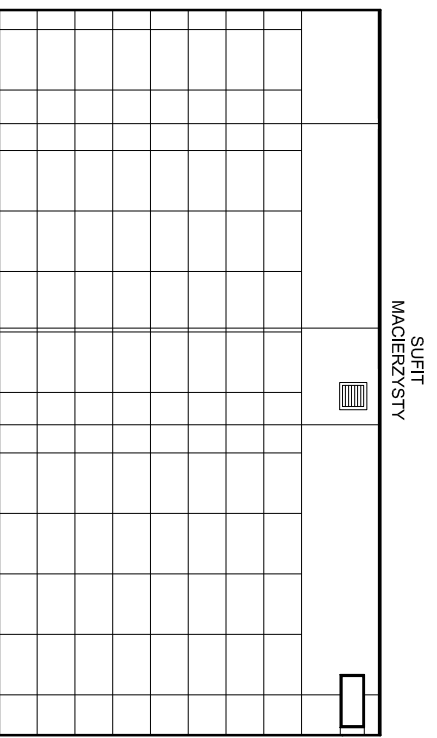
WIDOK A-A



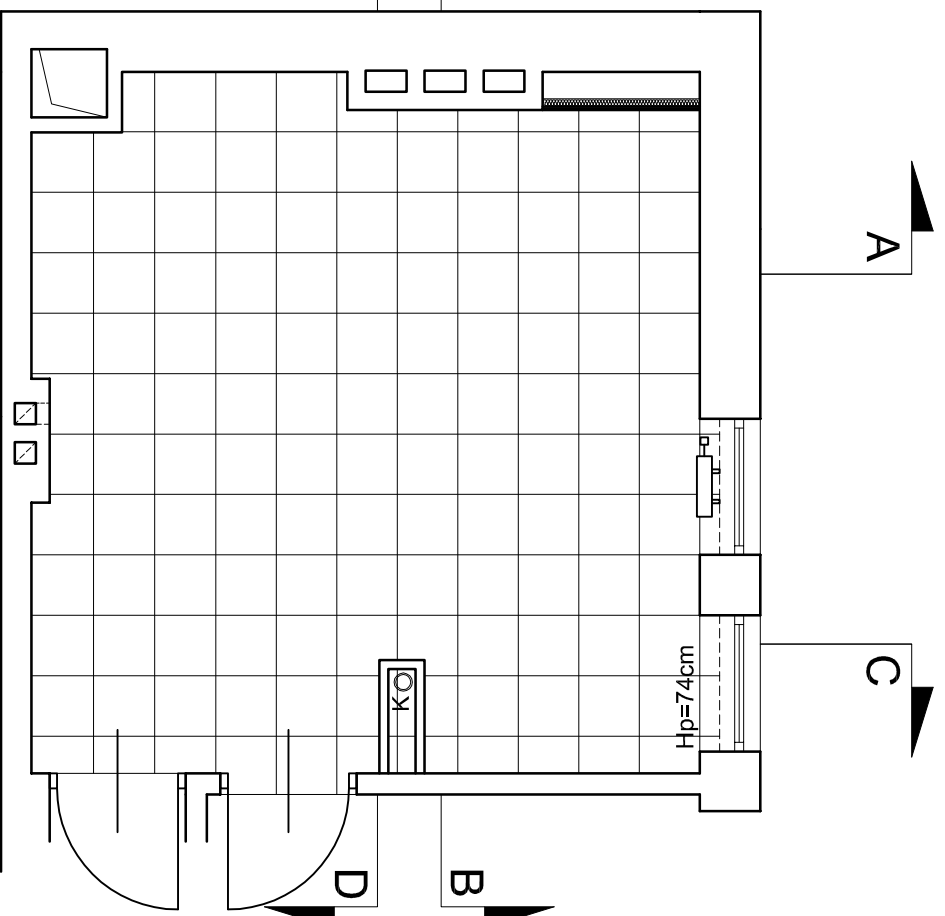
WIDOK B-B



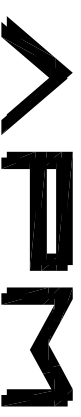
WIDOK C-C



WIDOK D-D



JEDNOSTKA PROJEKTOWA:



SZUKA PROJEKTOWANIA

02-796 Warszawa ul. Wąwozowa 22 lok. 5 tel. kom. +48 608294745

www.apm-projektowanie.pl

www.facebook.com/ApmSzukaProjektowania

e_mail: biuro@apm-projektowanie.pl

TEMAT:

PRZEBUDOWA I ROZBUDOWA

SPECJALNEGO OŚRODKA SZKOLNO-WYCHOWAWCZEGO

LOKALIZACJA:

UL. SZPITALNA 12, 05-500 PIASECZNO

DZ. EW. NR 18 OBRĘB 53

INWESTOR:

POWIAT PIASECZYŃSKI
STAROSTWO POWIATOWE W PIASECZNIIE

BRANŻA:

ARCHITEKTURA

FAZA:

PROJEKT BUDOWLANY

DATA:

MARZEC 2016

OPRACOWAŁ:

inż. arch. PAWEŁ MICHNOWSKI

NR UPRAWNIEN

PODPIS

mgr inż. arch. TERESA CZAPLIŃSKA

MAA/058/09

w spec. arch. bez ograniczeń

TREŚĆ RYSUNKU:

SKALA:

NR RYSUNKU:

**POSADZKI I ŚCIANY -
PRASOWALNIA**

1:50

A/35