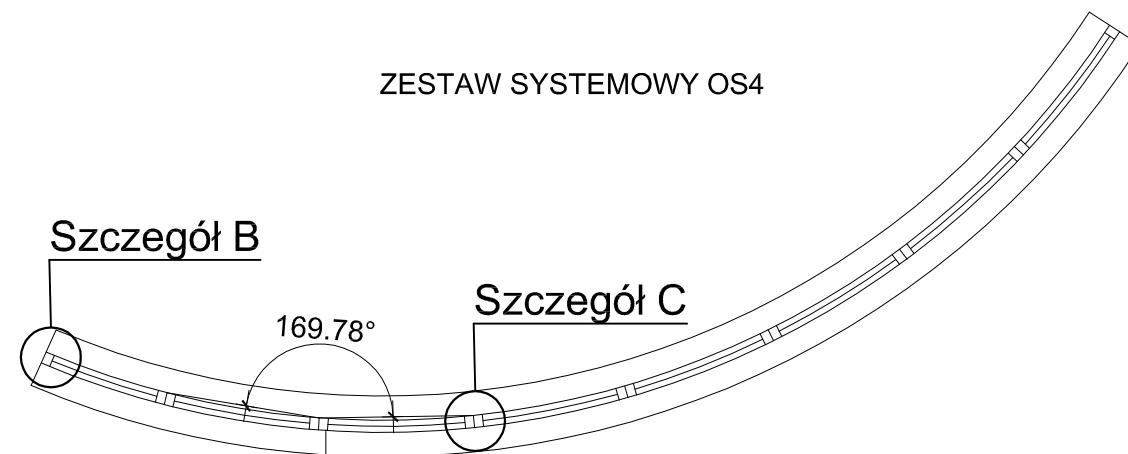
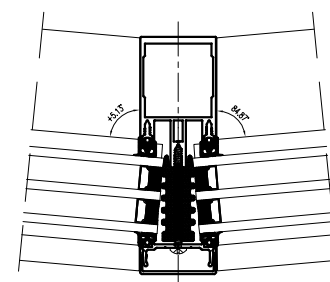
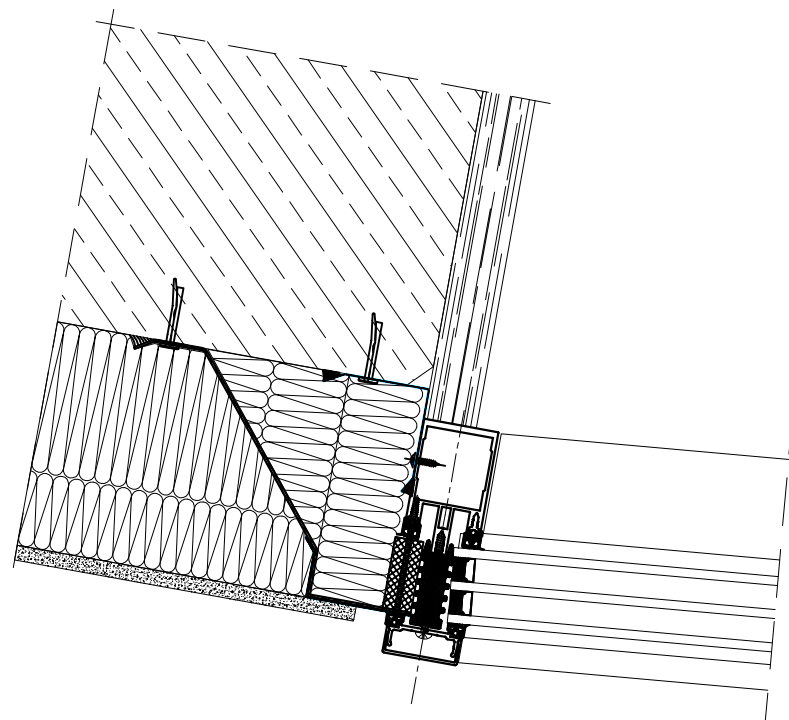


ZESTAW SYSTEMOWY OS4



Szczegół B

Szczegół C



UWAGI:

WSZYSTKIE WYMIARY SPRAWDZIĆ W NATURZE PRZED PRZYSTĄPIENIEM I W TRAKCIE WYKONYWANIA PRAC BUDOWLANYCH,

PROJEKT ARCHITEKTONICZNY ROZPATRYWAĆ ŁĄCZNIE Z PROJEKTAMI BRANŻOWYMI, EWENTUALNE ROZBIEŻNOŚCI SKONSULTOWAĆ Z PROJEKTANTEM,

WYKONAWCA MA OBOWIĄZEK UZYSKAĆ APROBATĘ GŁÓWNEGO PROJEKTANTA BĄDŹ JEGO PRZEDSTAWICIELA W WYPADKU ZMIAN ROZWIĄZAŃ PROJEKTOWYCH,

ELEMENTY KONSTRUKCYJNE WG PROJEKTU KONSTRUKCJI,

WSZYSTKIE PRACE BUDOWLANE I INSTALACYJNE WYKONAĆ ZGODNIE Z WARUNKAMI TECHNICZNYMI WYKONANIA I ODBIORU ROBÓT.

JEDNOSTKA PROJEKTOWA:  SZTUKA PROJEKTOWANIA 02-796 Warszawa ul. Wąwozowa 22 lok. 5 tel. kom. +48 608294745 www.apm-projektowanie.pl www.facebook.com/ApmSztukaProjektowania e_mail: biuro@apm-projektowanie.pl			
TEMAT: PRZEBUDOWA I ROZBUDOWA SPECJALNEGO OŚRODKA SZKOLNO-WYCHOWAWCZEGO			
LOKALIZACJA: UL. SZPITALNA 12, 05-500 PIASECZNO DZ. EW. NR 18 OBRĘB 53			
INWESTOR: POWIAT PIASECZYŃSKI STAROSTWO POWIATOWE W PIASECZNE			
BRANŻA:	ARCHITEKTURA	FAZA:	PROJEKT WYKONAWCZY
		DATA:	MARZEC 2016
OPRACOWAŁ:	IMIĘ I NAZWISKO	NR UPRAWNIENI	PODPIS
	inż. arch. PAWEŁ MICHNOWSKI		
	mgr inż. arch. TERESA CZAPLIŃSKA w spec. arch. bez ograniczeń	MA/058/09	
TREŚĆ RYSUNKU:		SKALA:	NR RYSUNKU:
ZESTAW SYSTEMOWY OS4 (detal systemu Yawal)		1:5	A/63