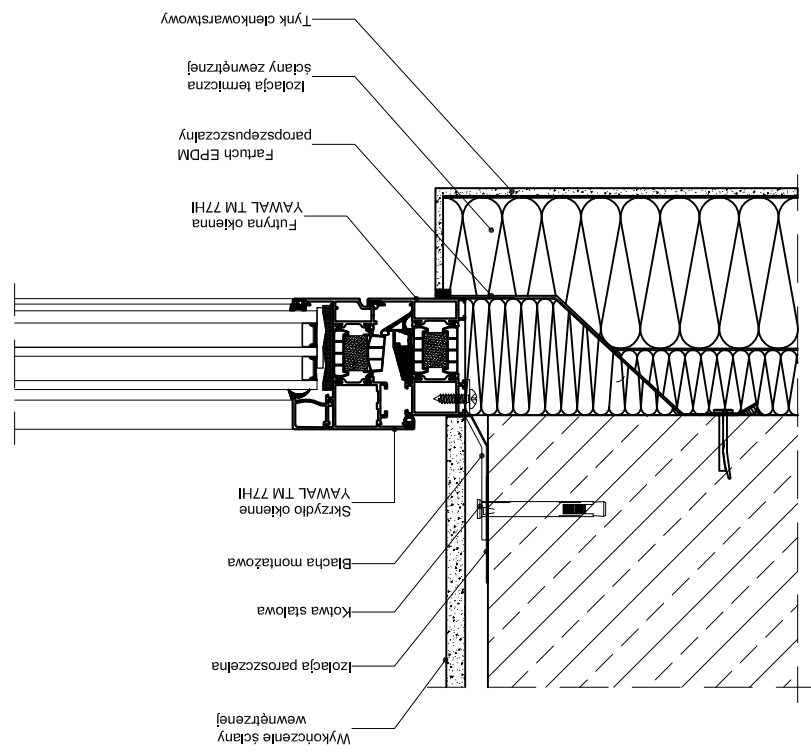
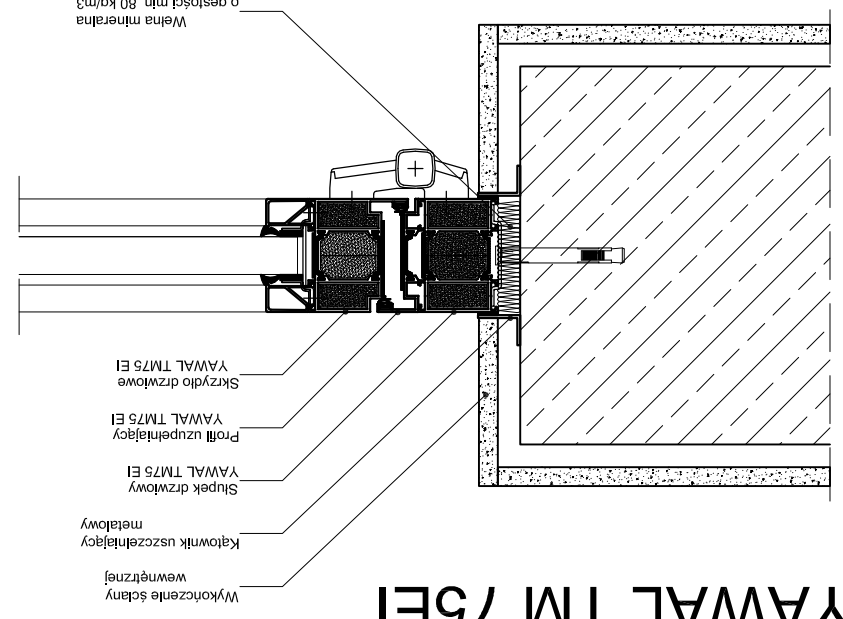


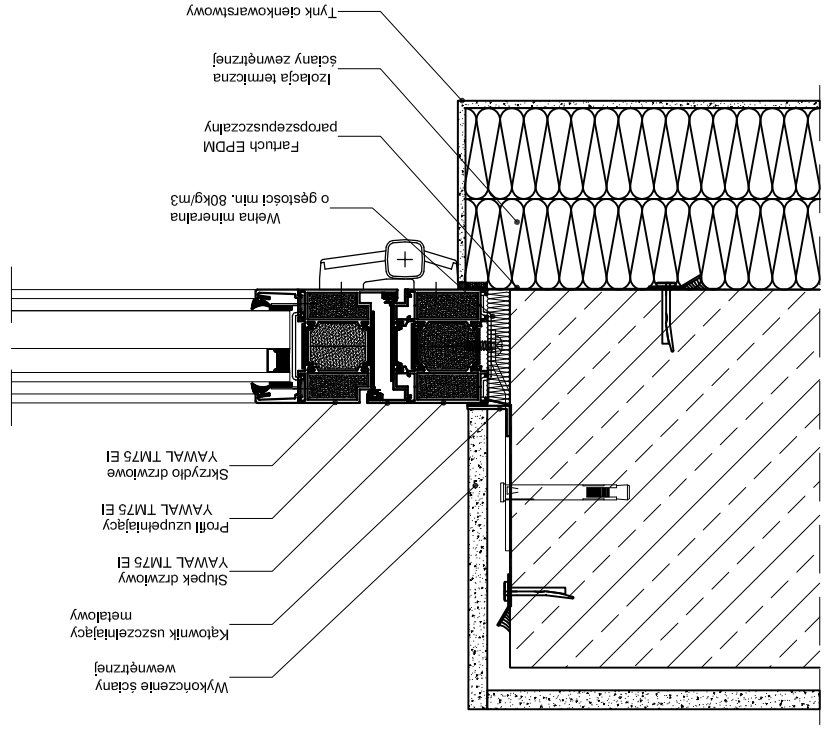
YAWAL PBI 50



YAWAL TM 77HI



YAWAL TM 75EI



YAWAL TM 75EI

JEDNOSTKA PROJEKTOWA:		02-796 Warszawa ul. Wawozowa 22 lok. 5 tel. kom. +48 608294745 www.apm-projektowanie.pl www.facebook.com/apmSzukajProjektowania e-mail: biuro@apm-projektowanie.pl	
TEMAT:		PRZEBUDOWA I ROZBUDOWA SPECJALNEGO OŚRODKA SZKOLNO-WYCHOWAWCZEGO	
LOKALIZACJA:		UL. SZPITALNA 12, 05-500 PIASECZNO DZ. EW. NR 18 OBRĘB 53	
INWESTOR:		POWIAT PIASECZYŃSKI STAROSTWO POWIATOWE W PIASECZNE	
BRANŻA:		ARCHITEKTURA	
DATA:		MARZEC 2016	
OPRACOWAL:		mgr inż. arch. TERESA CZAPLIŃSKA inż. arch. PAWEŁ MICHOŃSKI	
MIE I NAZWISKO:		NR UPRAWNIENI PODPIS	
SKALA:		1:5	
NR RYSUNKU:		A/64	
PRZEWIDUJĄCE ZOSTANIE UJĘTE W DOK. 4.02.1994			

OKNA ZEWNĘTRZNE
(detail systemu Yawal)

UWAGI:

WSZYSTKIE WYMAGANY SPRAWDZIĆ W NATURZE PRZED PRZYSTĄPIENIEM I W TRAKCIE WYKONYWANIA PRAC BUDOWLANYCH;
PROJEKT ARCHITEKTONICZNY ROZPATRYWAĆ ŁĄCZNIE Z PROJEKTAMI BRANŻOWYMI,
EWENTUALNE ROZBIĘŻNOŚCI SKONSULTOWAĆ Z PROJEKTANTEM;
WYKONAWCA MA OBOWIĄZEK UŻYSKAĆ APROBATE GŁÓWNEGO PROJEKTANTA BĄDŹ JEGO PRZEDSTAWICIELA W WYPADKU ZMIAN ROZWIĄZAŃ PROJEKTOWYCH;
ELEMENTY KONSTRUKCYJNE WG PROJEKTU KONSTRUKCJI,
WSZYSTKIE PRACE BUDOWLANE I INSTALACYJNE WYKONAĆ ZGODNIE Z WARUNKAMI TECHNICZNYMI WYKONANIA I ODBIORU ROBOT;
JEDNOSTKA PROJEKTOWA: