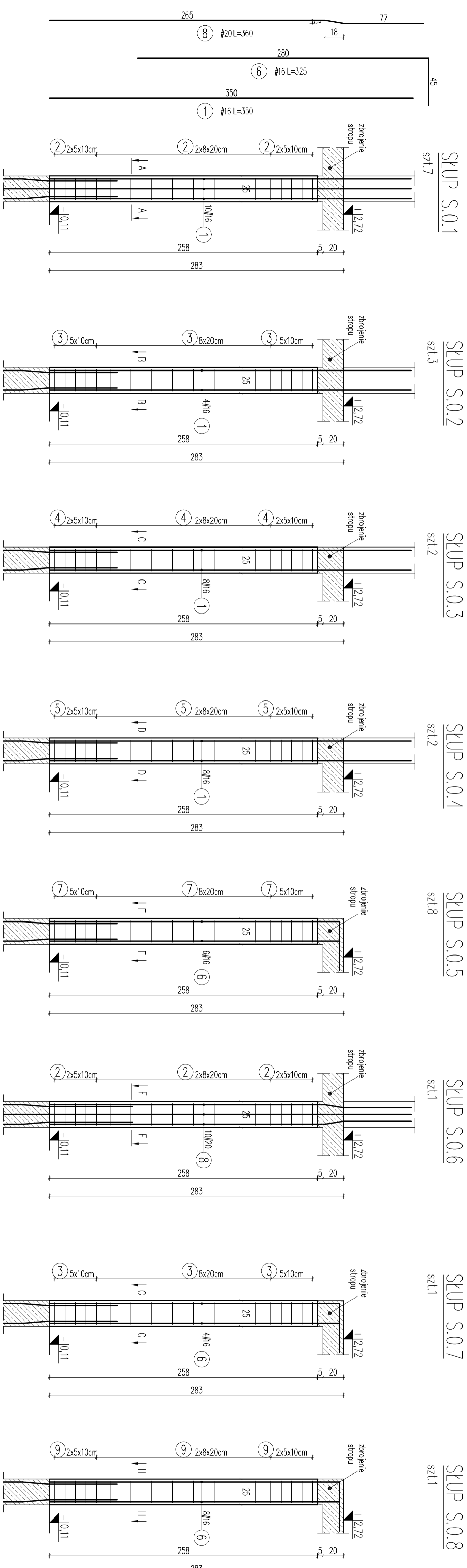


ZESTAWIENIE STALI ZBRUJENIOWEJ

Element	Średnica	Nr pręta	Długość	Ilość/element	Ilość/ogół	Długość ogólna	
						III	IV
1	16	350	4	12	54	42,00	
2	8	86	18	54	45,44		
3	1	16	350	8	16	56,00	
4	8	144	36	72	103,88		
5	1	16	350	8	16	56,00	
6	8	156	36	72	112,32		
7	1	16	350	4	12	42,00	
8	8	108	36	36	36,88		
9	8	138	36	36	49,68		
Długość ogólna wg średnic						802,80	594,00
Masa tyni przytę						1,90	2,470
Masa przętów wg rozdziału stali						317,11	338,52
Masa z brzoźców strony						1344,35	188,92
						1746	

Beton C25/30  
Stal (St0S) A0 - Ø  
(BSt500) A-III - #  
otulina 3,0cm  
grubość płyty 20,0cm



PRZEKRÓJ A-A

PRZEKRÓJ B-B

PRZEKRÓJ C-C

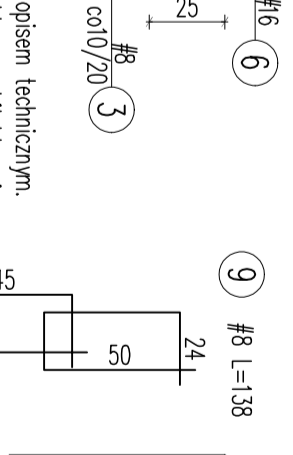
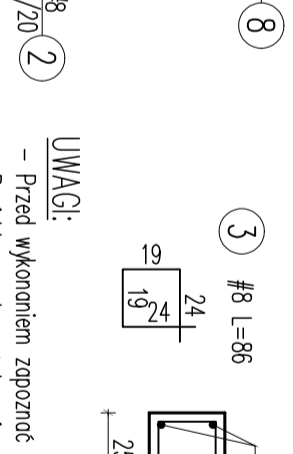
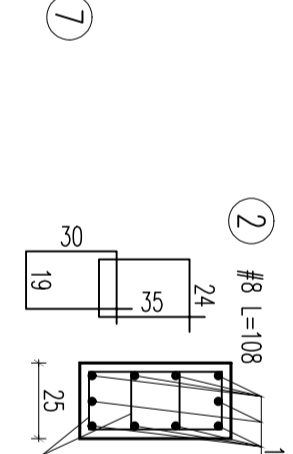
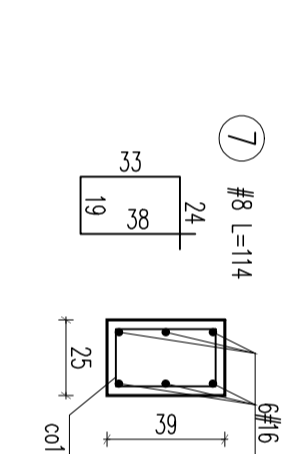
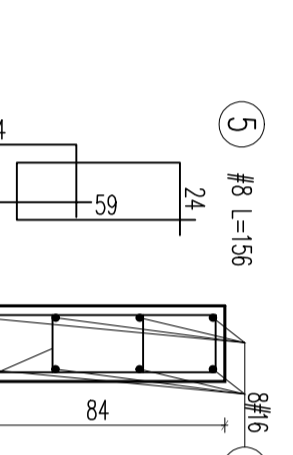
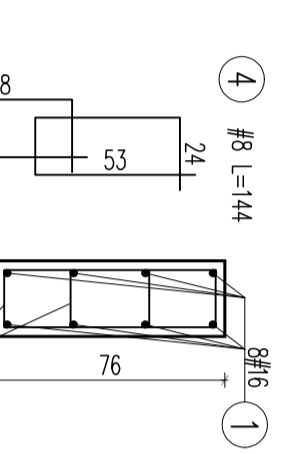
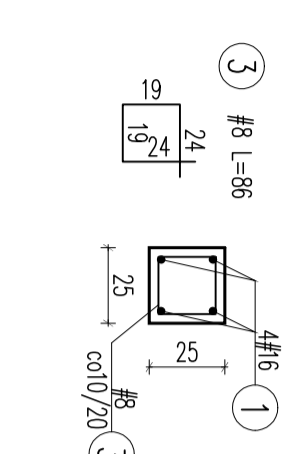
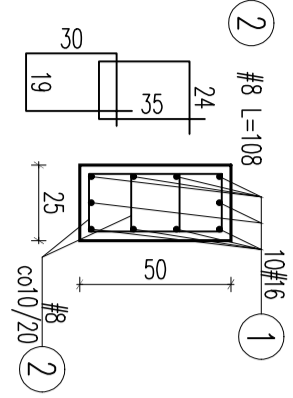
PRZEKRÓJ D-D

PRZEKRÓJ E-E

PRZEKRÓJ F-F

PRZEKRÓJ G-G

PRZEKRÓJ H-H



UWAGA: Pręty odgięte tak, by pełniły funkcję startera dla słupów wyższej kondygnacji

UWAGA: -Przyjęto średni wymiar słupa -Zbrojenie dostosować do wymiarów rzeczywistych elementów

UWAGA: -Przed wykonaniem zapoznać się z opisem technicznym. -Projekt rozpatrzyć łącznie z projektem architektury i projektami branżowymi. -Słupy betonowe do spodu belki/stropu. -Przed wykonaniem sprawdzić geometrię z architektury. -Rysunek rozpatrzyć razem z rysunkami stropu i belki.

**JEDYNSTWA PROJEKTYWNE**

**SZUKA PROJEKTOWANIA**

02-796 Warszawa ul. Wierzyńska 2/1 k. 5. tel. kom. +48 60294745  
www.szuka-projektowanie.pl  
www.szuka-projektowanie.pl  
e-mail: biuro@szuka-projektowanie.pl

Tytuł opracowania: PRZEbudowa i rozbudowa SPECJALNEGO OSRODKA SZKOLNO-WYCHOWAWCZEGO

adres inwestycji: UL. SĘPIALNA 12, 05-500 PIASECZNO DZ. EW. NR 18 OBRĘB 53

INWESTOR: POWIAT PIASECZYŃSKI STAROSTWO POWIATOWE W PIASECZNE

PROJEKTOWANE: inż. Grzegorz Mazurek  
mgr inż. Jarosław Strak  
inż. Mateusz Lorenec  
mgr inż. Andrzej Czajkowski  
mgr. bud. nr. 272/87

OPRACOWAŁ: inż. Grzegorz Mazurek  
mgr inż. Jarosław Strak  
inż. Mateusz Lorenec  
mgr inż. Andrzej Czajkowski

SPRAWDZIŁ: [signature]  
mgr. bud. nr. 272/87

PRZEKazał: [signature]  
mgr. bud. nr. 272/87

PROJEKT WYKONAWCZY KONSTRUKCJA

Tytuł rysunku: KONDYGNACJA 0P - zbrojenie słupów

nr projektu: 116/15  
data: MARZEC 2016  
skala: 1:25  
nr rysunku: KA2-02