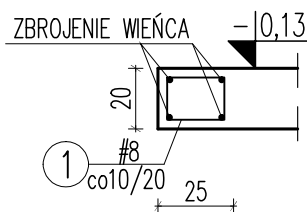
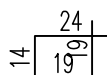


# BELKA B.-1.1

szt.1

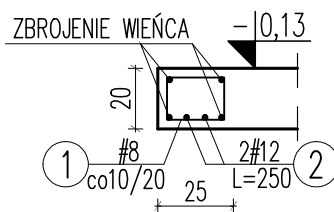


① #8 L=76

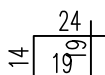


# BELKA B.-1.2

szt.1

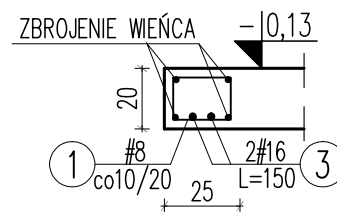


① #8 L=76

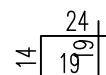


# BELKA B.-1.3

szt.3



① #8 L=76



Beton C20/25  
Stal (St0S) A0 -  $\emptyset$   
(BSt500) A-IIIIN - #  
otulina 3,0cm  
grubość płyty 20,0cm

## ZESTAWIENIE STALI ZBROJENIOWEJ

Element	Liczba	Nr pręta	Średnica		Długość	Ilość/element	Ilość/ogół	Długość ogólna		
			A-0	A-III				A-III		
			$\emptyset$	#				8	12	16
B.-1.1	1	1	8	76	10	10	7,60			
B.-1.2	1	1	8	76	22	22	16,72			
		2	12	250	2	2		5,00		
B.-1.3	3	1	8	76	13	39	29,64			
		3	16	150	2	6			9,00	
Długość ogólna wg średnic							(m)	53,96	5,00	9,00
Masa 1m pręta							(kg)	0,395	0,888	1,580
Masa prętów wg średnic							(kg)	21,31	4,44	14,22
Masa prętów wg rodzajów stali							(kg)	39,97		
Masa z bieżącej strony							(kg)	40		

## UWAGI:

- Przed wykonaniem zapoznać się z opisem technicznym.
- Projekt rozpatrywać łącznie z projektem architektury i projektami branżowymi.
- Zbrojenie wieńców przepuścić przez belki/nadproża.
- W miejscach belek/nadproży, nie układać strzemion wieńców tylko strzemiona belek/nadproży.
- Strzemiona zagęścić na długości  $\frac{1}{4}$  rozpiętości przęsła (przy podporze)
- Zbrojenie belek układać niezależnie od zbrojenia stropu.
- Przed wykonaniem sprawdzić geometrię z architekturą.

JEDNOSTKA PROJEKTOWA:



**SZTUKA PROJEKTOWANIA**

02-796 Warszawa ul. Wąwozowa 22 lok. 5 tel. kom. +48 608294745

www.apm-projektowanie.pl

www.facebook.com/ApmSztukaProjektowania

e\_mail: biuro@apm-projektowanie.pl

TYTUŁ OPRACOWANIA :

**PRZEBUDOWA I ROZBUDOWA  
SPECJALNEGO OŚRODKA SZKOLNO-WYCHOWAWCZEGO**

ADRES INWESTYCJI :

**UL. SZPITALNA 12, 05-500 PIASECZNO  
DZ. EW. NR 18 OBRĘB 53**

INWESTOR :

**POWIAT PIASECZYŃSKI  
STAROSTWO POWIATOWE W PIASECZNE**

PROJEKTOWAŁ :

**inż. Grzegorz Mazurek**  
upr. bud. nr MAZI/0457/POOK/11

PODPIS :

OPRACOWAŁ :

**mgr inż. Jarosław Strąk**

PODPIS :

OPRACOWAŁ :

**inż. Mateusz Lorenc**

PODPIS :

SPRAWDZIŁ :

**mgr inż. Andrzej Czajkowski**  
upr. bud. nr KL-272/87

PODPIS :

FAZA :

**PROJEKT WYKONAWCZY**

BRANŻA :

**KONSTRUKCJA**

TYTUŁ RYSUNKU :

**KONDYGNACJA -1P  
- zbrojenie belek**

NR RYSUNKU :

**KA2-02P**

NR PROJEKTU :  
**116/15**

DATA :  
**MARZEC 2016**

SKALA :  
**1:25**