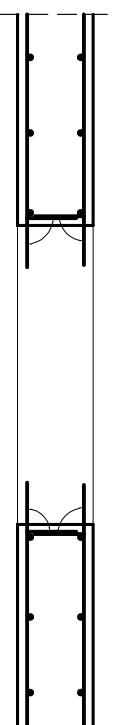


W Y K A Z S T A L I Z B R O J E N I O W E J

Nr	Ø [mm]	Klasa stali	Sztuk	Kształt [cm]	Długość [cm]	Długość całkowita [m]
1	#12	A IIIN	41	300	300	123
2	#12	A IIIN	13	846	846	109.98
3	#12	A IIIN	35	20	82	28.7

Długość ogólna [m]	261.68
Ciężar 1mb [kg]	0.888
Ciężar ogólny [kg]	232.4
Ciężar wg klas stali [kg]	(A IIIN) 232.4
Ciężar razem [kg]	232.4

Sposób odginania prętów przy otworach



- Uwagi:**
- Przy otworach >20cm pręty przechodzące należy przeciąć i odgiąć wg schematu poniżej;
 - Przy otworach <=20cm pręty przesuwać nie przecinać.

- Uwagi:**
- Roboty wykonywać pod nadzorem osób uprawnionych.
 - Roboty wykonywać zgodnie ze sztuką budowlaną, zasadami BHP i obowiązującymi przepisami.
 - Przed wykonaniem zapoznać się z opisem technicznym.
 - Wszelkie niezgodności w dokumentacji zgłaszać projektantowi przed wykonaniem.
 - Projekt rozpoczynać łącznie z projektem architektury.
 - Przed wykonaniem porównać wszystkie otwory z projektami branżowymi i architekturą.
 - Rysunek rozpatrywać łącznie z rysunkami szczegółowymi ścian, słupów, belek i schodów.
 - Wykotwienia ścian, słupów, schodów i atyk na rysunkach szczegółowych tych elementów.
 - Nad wszystkimi narysowanymi ścianami wykonać wieńce i wieńce pośrednie.
 - Elementy żelbetowe według rysunków szczegółowych.

- Uwagi:**
- Pręty należy stosować jako podpory dla prętów zbrojenia górnego,
 - Pręty podpierające stosować w rozstawach co ~65cm.
 - Ilość w wykazie przyjęto szacunkowo

(3) #12 l=82
110/200
200

- Elementy murowane
 - Elementy żelbetowe
- Beton C20/25
Stal (St0S) A0 - Ø
(BS1500) A-IIIN - #
otulina 3,0cm
grubość płyty 20,0cm

JEDYNOŚĆ PROJEKTOWA:		APAM	
SZTUKA PROJEKTOWANIA		www.apm-projektowanie.pl	
02-796 Warszawa ul. Wąnczowa 22 lok. 5 tel.kom. +48 608294745		www.facebook.com/ApmSztukaProjektowania	
e_mail: biuro@apm-projektowanie.pl			
TYTUŁ OPRAWKIWA : PRZEBUDOWA I ROZBUDOWA SPECJALNEGO OŚRODKA SZKOLNO-WYCHOWAWCZEGO			
ADRES INWESTYCJA : UL. SZPITALNA 12, 05-500 PASECZNO DZ. EW. NR 18 OBRĘB 53			
INWESTOR : POWIAT PASECZYŃSKI STAROSTWO POWIATOWE W PASECZNE			
PROJEKTOWAŁ :	inż. Grzegorz Mazurek	upr. bud. nr MAZ10457/POOK111	PODPIS :
OPRAWOWAŁ :	mgr inż. Jarosław Strąk		PODPIS :
OPRAWOWAŁ :	inż. Mateusz Lorenc		PODPIS :
SPRAWDZIŁ :	mgr inż. Andrzej Czajkowski	upr. bud. nr KL-212/87	PODPIS :
FAZA :	PROJEKT WYKONAWCZY	BRANŻA :	KONSTRUKCJA
TYTUŁ RYSUNKU : STROP NAD KONDYGNACJĄ-1P - zbrojenie dolne		NR RYSUNKU : KA2-04P	
NR PROJEKTU :	116/15	DATA :	MARZEC 2016
SKALA :	1:50		