
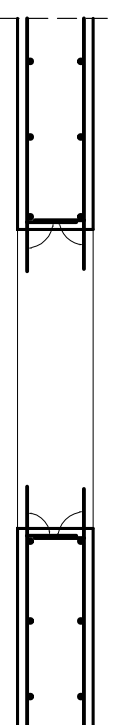
 -Elementy murowane
 -Elementy żelbetowe
 Beton C20/25
 Stal (St0S) A0 - \emptyset
 (BS1500) A-IIIIN - #
 otulina 3,0cm
 grubość płyty 20,0cm

WYKAZ STALI ZBRONIOWEJ

Nr	\emptyset [mm]	Klasa stali	Sztuk	Kształt [cm]	Długość [cm]	Długość całkowita [m]
1	#10	A IIIIN	41	14 $\left[\begin{array}{cc} 300 & 36 \end{array} \right]$ 14	400	10 164
2	#10	A IIIIN	13	14 $\left[\begin{array}{cc} 846 & 36 \end{array} \right]$ 14	946	122.98

Długość ogółem [m]	286.98
Ciężar 1mb [kg]	0.617
Ciężar ogółem [kg]	177.1
Ciężar wg klas stali [kg]	(A IIIIN) 177.1
Ciężar razem [kg]	177.1

Sposób oddinania prętów przy otworach



- Uwagi:**
- Przy otworach >20cm pręty przechodzące należy przeciąć i odgiąć wg schematu poniżej;
 - Przy otworach ≤ 20 cm pręty przesunąć nie przecinać.

- Uwagi:**
- Roboty wykonywać pod nadzorem osób uprawnionych.
 - Roboty wykonywać zgodnie ze sztuką budowlaną, zasadami BHP i obowiązującymi przepisami.
 - Przed wykonaniem zapoznać się z opisem technicznym.
 - Wszelkie niezgodności w dokumentacji zgłaszać projektantowi przed wykonaniem.
 - Projekt rozpatrywać łącznie z projektem architektury.
 - Przed wykonaniem porównać wszystkie otwory z projektami branżowymi i architekturą.
 - Rysunek rozpatrywać łącznie z rysunkami szczegółowymi ścian, słupów, belek i schodów.
 - Wykotwienia ścian, słupów, schodów i atyk na rysunkach szczegółowych tych elementów.
 - Nad wszystkimi narysowanymi ścianami wykonać wieńce i wieńce pośrednie.
 - Elementy żelbetowe według rysunków szczegółowych.

JEDNOSTKA PROJEKTOWA:


SZTUKA PROJEKTOWANIA
 02-796 Warszawa ul. Wąnczowa 22 lok. 5 tel.kom. +48 608294745
 www.gpm-projektowanie.pl
 www.facebook.com/GpmSztukaProjektowania
 e_mail: biuro@gpm-projektowanie.pl

TYTUŁ OPRAKOWANIA :

**PRZEBUDOWA I ROZBUDOWA
 SPECJALNEGO OŚRODKA SZKOLNO-WYCHOWAWCZEGO**

ADRES INWESTYCJA :

**UL. SZPITALNA 12, 05-500 PIASECZNO
 DZ. EW. NR 18 OBRĘB 53**

INWESTOR :

**POWIAT PIASECZYŃSKI
 STAROSTWO POWIATOWE W PIASECZNE**

PROJEKTOWAŁ :

inż. Grzegorz Mazurek
 upr. bud. nr MAZ0457/POOK/11

PODPIS :



OPRAKOWAŁ :

mgr inż. Jarosław Strąk

PODPIS :



OPRAKOWAŁ :

inż. Mateusz Lorenc

PODPIS :



SPRAWDZIŁ :

mgr inż. Andrzej Czajkowski
 upr. bud. nr KL-272/87

PODPIS :



FAZA :
PROJEKT WYKONAWCZY

BRANŻA :
KONSTRUKCJA

TYTUŁ RYSUNKU :

STRÓP NAD KONDYGNACJĄ-1P
 - zbrojenie górne

NR RYSUNKU :

KA2-05P

NR PROJEKTU :

116/15

DATA :

MARZEC 2016

SKALA :

1:50