

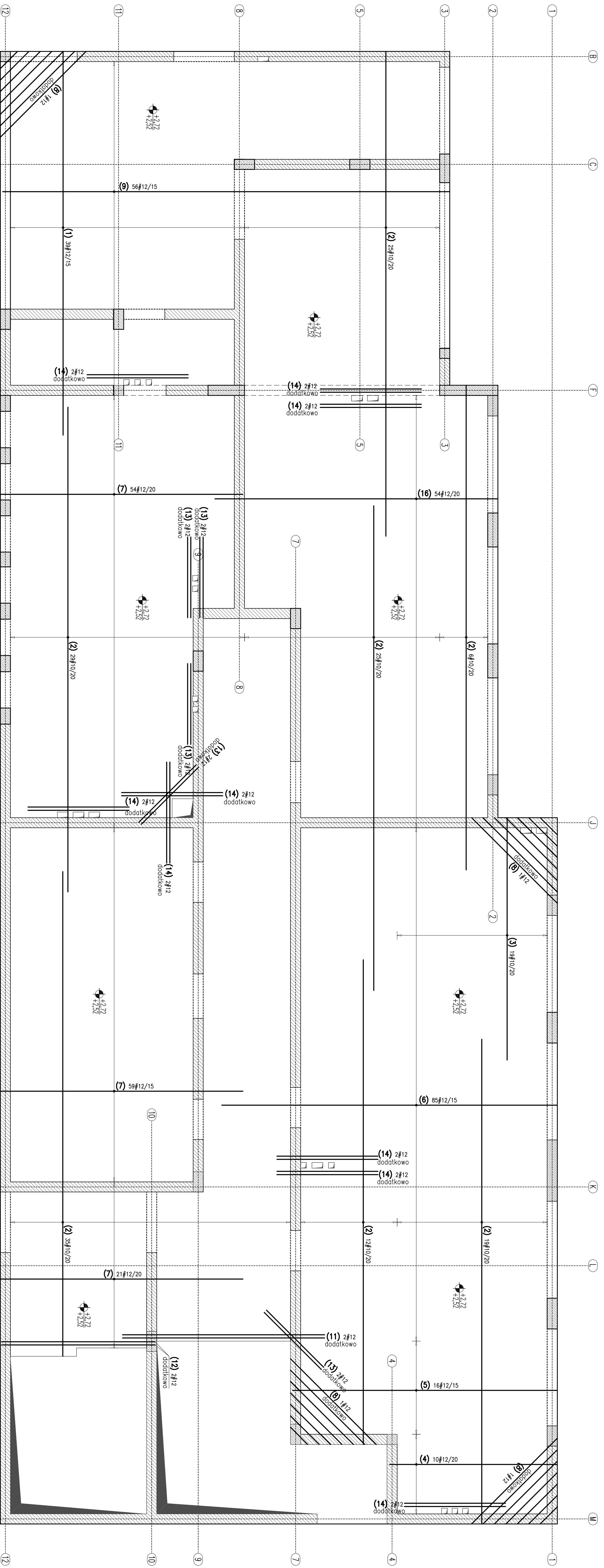
WYKAZ STALI ZBRÓJENIOWEJ

Nr	Ø	Klasa	Przekrój	Skok	Długość	Długość	Długość
1	#12	A III	stół	39	950	10	370,5
2	#10	A III	151	1200	1812		
3	#10	A III	19	600	600	114	
4	#12	A III	10	415	415		41,5
5	#12	A III	16	655	655		104,8
6	#12	A III	85	830	830		705,5
7	#12	A III	134	600	600		804
8	#12	A III	4	1200	1200		48
9	#12	A III	56	1106	1106		619,36
10	#12	A III	630	82	82		516,6
11	#12	A III	2	500	500		10
12	#12	A III	2	380	380		7,6
13	#12	A III	10	200	200		20
14	#12	A III	18	250	250		45
15	#12	A III	56	150	150		84
16	#12	A III	54	700	700		378

Długość ogólna [m]	1926	3754,86
Ciepota [t/m] [kg]	0,617	0,888
Ciepota ogólna [kg]	1188,3	3534,3
Ciepota w klasie stali [kg]	(A III)	4522,6
Ciepota w klasie stali [kg]	(A III)	4522,6

- Elementy murowane
- Elementy murowane z cegły
- Elementy żelbetowe

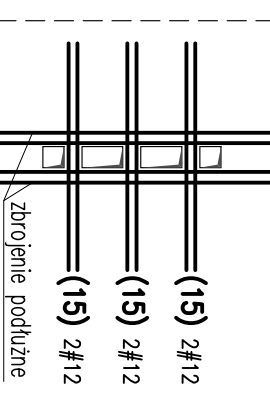
Beton C20/25  
Stal (S05) A0 - Ø  
(BS1500) A-III - #  
oślnia 3,0cm  
grubość pływy 20,0cm



ZBRÓJENIE WOKÓŁ OTWORÓW W STROPIE



DOZBRÓJENIE POPRZECZNE SZACHTÓW



- Uwagi:
- Roboty wykonawcze pod nadzorem osób uprawnionych.
  - Roboty wykonawcze zgodnie ze sztuką budowlaną, zasadami BpR i obowiązującymi przepisami.
  - Przed wykonaniem zapoznać się z opisem technicznym.
  - Kształt niezgodności w dokumentacji zgłaszać projektantowi przed wykonaniem.
  - Projekt rozprawy technicznej z projektem architektury.
  - Ryzyko odpowiedzialności technicznej z rysunkami szczegółowymi stropu, słupów, belki i schodów.
  - Wykwalifikowana ekipa, siłownia, schodów i dźwig na rysunkach szczegółowych tych elementów.
  - Nad wszystkimi najniższymi ścianami wykonane wierce i wierce pośrednie.
  - Elementy żelbetowe według rysunków szczegółowych.

- Sposób odginania prętków przy otworach
- Uwagi:
- Przy otworach >20cm prętki przechodzące należy przeciąć i odgiąć wg schematu poniżej.
  - Przy otworach <=20cm prętki przesłać nie przecinać.
- Uwagi:
- Prętki należy stosować jako podporę dla prętków zbrojenia górnego.
  - Prętki podlegające stosować w rozstawach co -45cm.
  - Nosić w wykazie przyjęto szacunkowo

<p>SPRZĘT WYKONAWCZY</p> <p>PROJEKT WYKONAWCZY</p> <p>INŻYNIER: <b>KA2-06</b></p> <p>DATA: <b>MARZEC 2016</b></p>		<p>PROJEKT WYKONAWCZY</p> <p>INŻYNIER: <b>KA2-06</b></p> <p>DATA: <b>MARZEC 2016</b></p>	
<p>TYTUŁ PROJEKTU:</p> <p><b>STRÓP NAJAD KONDYGNACJA 0P</b></p> <p>Zdrojenie dolne</p>		<p>TYTUŁ PROJEKTU:</p> <p><b>PRZEBIJONIA I ROZBUDOWA</b></p> <p>SPECJALNEGO OSRODKA SZKOLNO-WYCHOWAWCZEGO</p>	
<p>ADRES INWESTYCJI:</p> <p>UL. SZCZEPANA 12, 05-500 PASZCZO</p> <p>DZ. EK. NR 18 09/BE/83</p>		<p>ADRES INWESTYCJI:</p> <p>UL. SZCZEPANA 12, 05-500 PASZCZO</p> <p>DZ. EK. NR 18 09/BE/83</p>	
<p>INWESTOR:</p> <p>POWIAT PASZCZYŃSKI</p> <p>STAROSTWO POWIATOWE W PASZCZynie</p> <p>INŻYNIER: <b>Grzegorz Mazurek</b></p> <p>INŻYNIER: <b>mgr inż. Andrzej Capijowski</b></p>		<p>INWESTOR:</p> <p>POWIAT PASZCZYŃSKI</p> <p>STAROSTWO POWIATOWE W PASZCZynie</p> <p>INŻYNIER: <b>Grzegorz Mazurek</b></p> <p>INŻYNIER: <b>mgr inż. Andrzej Capijowski</b></p>	
<p>OPRACOWANIE:</p> <p>mgr inż. <b>Andrzej Capijowski</b></p> <p>OPRACOWANIE:</p> <p>mgr inż. <b>Andrzej Capijowski</b></p>		<p>OPRACOWANIE:</p> <p>mgr inż. <b>Andrzej Capijowski</b></p> <p>OPRACOWANIE:</p> <p>mgr inż. <b>Andrzej Capijowski</b></p>	

**SPRZĘT WYKONAWCZY**

**PROJEKT WYKONAWCZY**

**INŻYNIER: KA2-06**

**DATA: MARZEC 2016**

**TYTUŁ PROJEKTU: STRÓP NAJAD KONDYGNACJA 0P**

**Zdrojenie dolne**

**ADRES INWESTYCJI: UL. SZCZEPANA 12, 05-500 PASZCZO**

**DZ. EK. NR 18 09/BE/83**

**INWESTOR: POWIAT PASZCZYŃSKI, STAROSTWO POWIATOWE W PASZCZynie**

**INŻYNIER: Grzegorz Mazurek**

**INŻYNIER: mgr inż. Andrzej Capijowski**

**OPRACOWANIE: mgr inż. Andrzej Capijowski**

**OPRACOWANIE: mgr inż. Andrzej Capijowski**