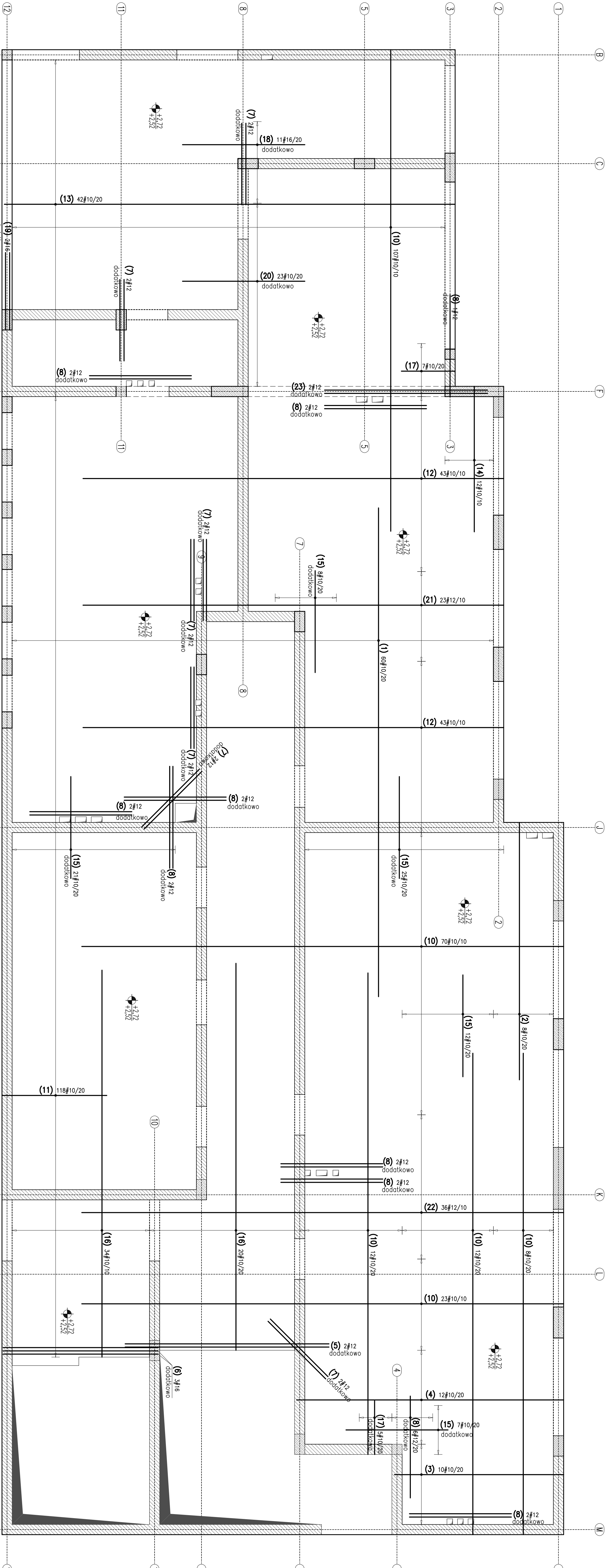


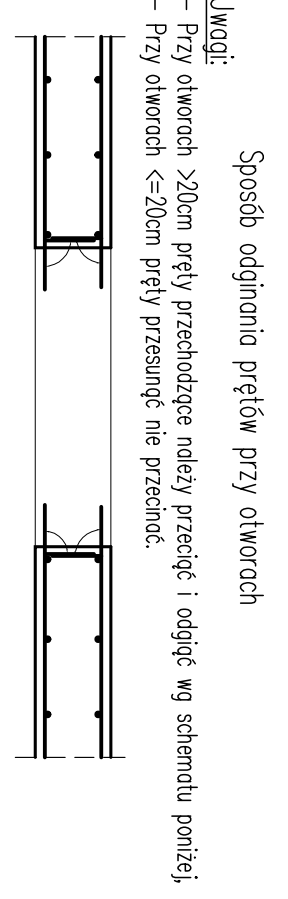
WYKAZ STALI ZBROJENIOWEJ

Nr	Symbol	Klasa	Szalka	kg/m	Długość (cm)	Długość całkowita (m)	Objętość (m <sup>3</sup> )
1	#10	A	60	1200	1200	12	18
2	#10	A	8	630	630	52	12,48
3	#10	A	10	451	451	45,1	10,8
4	#10	A	12	691	691	82,92	20,1
5	#12	A	2	500	500	10	24
6	#16	A	3	416	416	12,48	30,72
7	#12	A	14	200	200	28	67,2
8	#12	A	23	250	250	57,5	141,25
9	#12	A	56	150	150	84	201,6
10	#10	A	232	1200	2784	334,08	825,6
11	#10	A	118	275	324,5	107,33	268,33
12	#10	A	86	1050	903	109,35	273,87
13	#10	A	42	1142	479,64	58,76	146,9
14	#10	A	12	375	45	5,4	13,5
15	#10	A	73	250	182,5	22,125	55,3125
16	#10	A	54	1000	540	64,8	162,0
17	#10	A	12	150	18	2,16	5,4
18	#16	A	11	300	300	33	81,6
19	#16	A	2	250	250	5	12,48
20	#10	A	23	300	69	8,28	20,7
21	#12	A	23	1050	241,5	295,8	73,95
22	#12	A	36	1200	432	105,6	264,0
23	#12	A	2	400	8	20,16	50,4

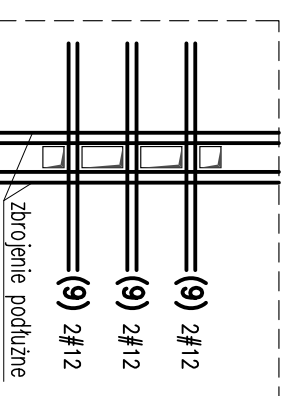
Beton C20/25  
Stal (S10S) A0 - Ø  
(BS1500) A-I-III - #  
oślinia 3,0cm  
grubość pręty 20,0cm



ZBROJENIE WOKÓŁ OTWORÓW W STROPIE



DOZBROJENIE POPRZECZNE SZACHTÓW



- Elementy murkowe
- Elementy murkowe z cegły
- Elementy żelbetowe

- Uwagi:
- Roboty wykonane pod nadzorem osób uprawnionych.
  - Roboty wykonywać zgodnie ze sztuką budowlaną, zasadami BpR i obowiązującymi przepisami.
  - Przed wykonaniem zapoznać się z opisem technicznym.
  - Kształt i rozmiar otworów zgodny z projektem architektonicznym.
  - Przed wykonaniem podłogi: wszystkie otwory z projektem branżowym i architektonicznym.
  - Wykolewnienie ścian, słupów, schodów i dachów na rysunkach szczegółowych tych elementów.
  - Nad wszystkimi najwyższymi ścianami wykonać wieńce i wieńce pośrednie.
  - Elementy żelbetowe według rysunków szczegółowych.

**SPRZĘT I MATERIAŁY**  
**UL. SZCZEPANA 12, 05-500 PISZCZKO**  
**DZ. EK. NR 18.09.08.53**

**PROJEKT WYKONAWCZY**  
**PROJEKT KONSTRUKCJA**

**PROJEKTANT:** mgr inż. Andrzej Capiński  
**OPRACOWANIE:** mgr inż. Andrzej Capiński

**DATA:** MARZEC 2016

**SKALA:** 1:50

**NR PROJEKTU:** KA2-07

**SPRZĘT I MATERIAŁY**  
**UL. SZCZEPANA 12, 05-500 PISZCZKO**  
**DZ. EK. NR 18.09.08.53**

**PROJEKT WYKONAWCZY**  
**PROJEKT KONSTRUKCJA**

**PROJEKTANT:** mgr inż. Andrzej Capiński  
**OPRACOWANIE:** mgr inż. Andrzej Capiński

**DATA:** MARZEC 2016

**SKALA:** 1:50

**NR PROJEKTU:** KA2-07