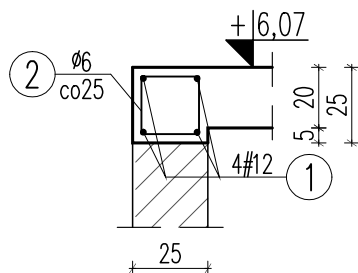


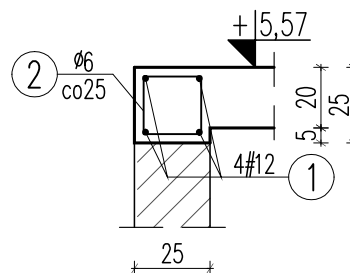
WIENIEC W.1.1

L=149,5m



WIENIEC W.1.2

L=14m



ZESTAWIENIE STALI ZBROJENIOWEJ

Element	Długość	Nr pręta	Rozstaw	Średnica		Długość	Ilość/element	Długość ogólna	
				A-0	A-III			A-0	A-III
				Ø	#	[cm]	[szt]	[m]	[m]
W.1.1	14950	1	m		12	15698	4		627,90
		2	25	6		86	599	515,14	
W.1.2	1400	1	m		12	1470	4		58,80
		2	25	6		86	57	49,02	
Długość ogólna wg średnic							[m]	564,16	686,70
Masa 1m pręta							[kg]	0,222	0,888
Masa prętów wg średnic							[kg]	125,24	609,79
Masa prętów wg rodzajów stali							[kg]	125,24	609,79
Masa z bieżącej strony							[kg]		735

UWAGI:

- Przed wykonaniem zapoznać się z opisem technicznym.
- Projekt rozpatrywać łącznie z projektem architektury i projektami branżowymi.
 - Warstwy docieplające i wykończeniowe wokół wieńców według architektury.
 - Wieńce należy wykonać jako ciągłe, nad każdą ścianą narysowaną na schemacie.
 - Pręty wieńców łączyć na zakład min 50cm (dla prętów #12), lub minimum 40d.
 - W jednym przekroju można łączyć jednocześnie po jednym przecię dolnym i górnym.
 - Zbrojenie w narożach łączyć ze sobą na zakład min. 60cm.
 - Zbrojenie wieńców przepuścić przez nadproża/belki.
 - W miejscach belek lub nadproży, nie układać strzemion wieńców tylko strzemiona belki lub nadproży.

2 Ø6 L=86



Beton C20/25
Stal (St0S) A0 - Ø
(BSt500) A-IIIIN - #
otulina 3,0cm
grubość płyty 20,0cm

JEDNOSTKA PROJEKTOWA:



SZTUKA PROJEKTOWANIA

02-796 Warszawa ul. Wąwozowa 22 lok. 5 tel. kom. +48 608294745

www.apm-projektowanie.pl

www.facebook.com/ApmSztukaProjektowania

e_mail: biuro@apm-projektowanie.pl

TYTUŁ OPRACOWANIA :

PRZEBUDOWA I ROZBUDOWA
SPECJALNEGO OŚRODKA SZKOLNO-WYCHOWAWCZEGO

ADRES INWESTYCJI :

UL. SZPITALNA 12, 05-500 PIASECZNO
DZ. EW. NR 18 OBREB 53

INWESTOR :

POWIAT PIASECZYŃSKI
STAROSTWO POWIATOWE W PIASECZNE

PROJEKTOWAŁ :

inż. Grzegorz Mazurek
upr. bud. nr MAZI/0457/POOK/11

PODPIS :

OPRACOWAŁ :

mgr inż. Jarosław Strąk

PODPIS :

OPRACOWAŁ :

inż. Mateusz Lorenc

PODPIS :

SPRAWDZIŁ :

mgr inż. Andrzej Czajkowski
upr. bud. nr KL-272/87

PODPIS :

FAZA :

PROJEKT WYKONAWCZY

BRANŻA :

KONSTRUKCJA

TYTUŁ RYSUNKU :

KONDYGNACJA 1P
- zbrojenie wieńców

NR RYSUNKU :

KA2-15

NR PROJEKTU :
116/15

DATA :
MARZEC 2016

SKALA :
1:25