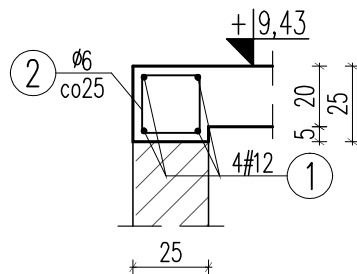


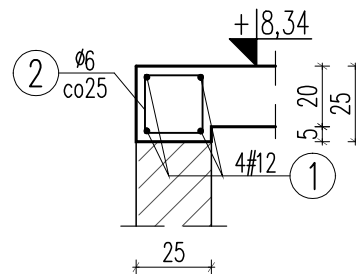
WIENIEC W.2.1

L=144m



WIENIEC W.2.2

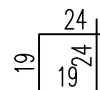
L=14m



ZESTAWIENIE STALI ZBROJENIOWEJ

Element	Długość	Nr pręta	Rozstaw	Średnica		Długość	Ilość/element	Długość ogólna	
				A-0	A-III			A-0	A-III
				Ø	#	[cm]	[szt]	[m]	[m]
W.2.1	14400	1	m	12	15120	4		604,80	
		2	25	6	86	577		496,22	
W.2.2	1400	1	m	12	1470	4		58,80	
		2	25	6	86	57		49,02	
Długość ogólna wg średnic							[m]	545,24	663,60
Masa 1m pręta							[kg]	0,222	0,888
Masa prętów wg średnic							[kg]	121,04	589,28
Masa prętów wg rodzajów stali							[kg]	121,04	589,28
Masa z bieżącej strony							[kg]	710	

② Ø6 L=86



Beton C20/25
Stal (St0S) A0 - Ø
(BSt500) A-IIIIN - #
otulina 3,0cm
grubość płyty 20,0cm

UWAGI:

- Przed wykonaniem zapoznać się z opisem technicznym.
- Projekt rozpatrywać łącznie z projektem architektury i projektami branżowymi.
- Warstwy docieplające i wykończeniowe wokół wieńców według architektury.
- Wieńce należy wykonać jako ciągłe, nad każdą ścianą narysowaną na schemacie.
- Pręty wieńców łączyć na zakład min 50cm (dla prętów #12), lub minimum 40d.
- W jednym przekroju można łączyć jednocześnie po jednym pręcie dolnym i górnym.
- Zbrojenie w narożach łączyć ze sobą na zakład min. 60cm.
- Zbrojenie wieńców przepuścić przez nadproża/belki.
- W miejscach belek lub nadproży, nie układać strzemion wieńców tylko strzemiona belki lub nadproży.

JEDNOSTKA PROJEKTOWA:		
 SZTUKA PROJEKTOWANIA 02-796 Warszawa ul. Wąwozowa 22 lok. 5 tel. kom. +48 608294745 www.apm-projektowanie.pl www.facebook.com/ApmSztukaProjektowania e_mail: biuro@apm-projektowanie.pl		
TYTUŁ OPRACOWANIA :		
PRZEBUDOWA I ROZBUDOWA SPECJALNEGO OŚRODKA SZKOLNO-WYCHOWAWCZEGO		
ADRES INWESTYCJI :		
UL. SZPITALNA 12, 05-500 PIASECZNO DZ. EW. NR 18 OBRĘB 53		
INWESTOR :		
POWIAT PIASECZYŃSKI STAROSTWO POWIATOWE W PIASECZNE		
PROJEKTOWAŁ :	PODPIS :	
inż. Grzegorz Mazurek upr. bud. nr MAZI/0457/POOK/11		
OPRACOWAŁ :	PODPIS :	
mgr inż. Jarosław Strąk		
OPRACOWAŁ :	PODPIS :	
inż. Mateusz Lorenc		
SPRAWDZIŁ :	PODPIS :	
mgr inż. Andrzej Czajkowski upr. bud. nr KL-272/87		
FAZA :	BRANŻA :	
PROJEKT WYKONAWCZY	KONSTRUKCJA	
TYTUŁ RYSUNKU :	NR RYSUNKU :	
KONDYGNACJA 2P - zbrojenie wieńców	KA2-24	
NR PROJEKTU :	DATA :	SKALA :
116/15	MARZEC 2016	1:25