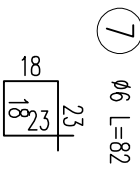
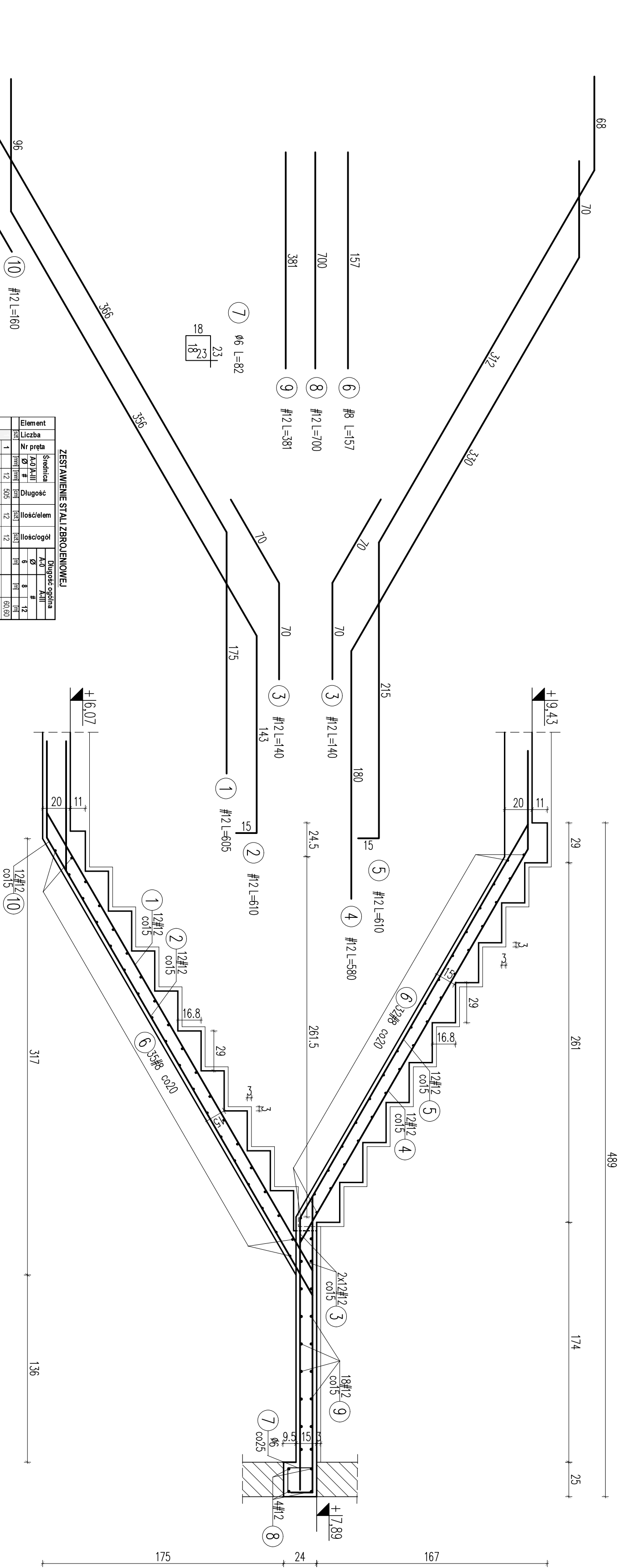


# KLATKA SCHODOWA SCH.1



ZESTAWIENIE STALI ZBROJENOWEJ									
Element	Liczba	Srednica A-0 A-III Ø #	Długość (m)	Ilość elementów	Ilość ogół	Długość ogólna A-0	A-III	#	#
1	12	12	305	12	12	3660		60,80	
2	12	12	610	12	12	7320		73,20	
3	12	140	24	24	24	3360		33,60	
4	12	690	12	12	12	6960		69,60	
5	12	610	12	12	12	7320		73,20	
6	8	157	67	67	22,96	105,19		28,00	
7	6	12	700	4	4	2800		68,56	
8	12	381	18	18	18	2106		56,52	
9	12	180	12	12	12	1440		19,20	
Długość ogólna wg średnic						22,96	105,19	425,96	
Masa tyn pręta									
Masa prętów wg średnic						[kg]	0,222	0,395	0,888
Masa prętów wg rozmiarów stali						[kg]	5,10	419,82	
Masa z blachącej strony						[kg]		425	

- UWAGI:**
- Roboty wykonywać pod nadzorem osób uprawnionych.
  - Roboty wykonywać zgodnie ze sztuką budowlaną, zasadami BHP i obowiązującymi przepisami.
  - Przed wykonaniem zapoznać się z opisem technicznym.
  - Wszelkie niezgodności w dokumentacji zgłaszać projektantowi przed wykonaniem.
  - Projekt rozpatrzyć łącznie z projektem architektury.

Beton C20/25  
 Stal (St0S) A0 - Ø  
 (BSt500) A-IIIIN - #  
 otulina 3,0cm  
 grubość płyty 15,0cm

JEDYNIKA PROJEKTOWA:  
**SPRUKA PROJEKTOWANIA**  
 02-796 Warszawa ul. Wąwozowa 22 Blok. 5. tel. kom. +48 802394745  
 www.spruka-projektowania.pl  
 www.facebook.com/InzynSztukaProjektowania  
 e-mail: biuro@spruka-projektowania.pl

Tytuł opracowania: **PRZEBUDOWA I ROZBUDOWA SPECJALNEGO OŚRODKA SZKOLNO-WYCHOWAWCZEGO**

Adres inwestycji: **UL. SZPITALNA 12, 05-500 PIASECZNO DZ. EW. NR 18 OBRĘB 53**

Inwestor: **POWIAT PIASECZYŃSKI STAROSTWO POWIATOWE W PIASECZNY**

Projektant: **inż. Grzegorz Mazurek** upr. bud. nr MKZ/045/P/00K/11

Opracownik: **mgr inż. Jarosław Strąk**

Opracownik: **inż. Mateusz Lorenc**

Przeanalizował: **mgr inż. Andrzej Czajkowski** upr. bud. nr KL-272/87

Projekt wykonawczy: **KONSTRUKCJA**

Przeanalizował: **KONSTRUKCJA**

Tytuł rysunku: **KONDYGNACJA ZP -zbrojenie klatki schodowej SCH.1**

Nr projektu: **1/6/15** Data: **MARZEC 2016** Skala: **1:25**

Nr rysunku: **KA2-25**