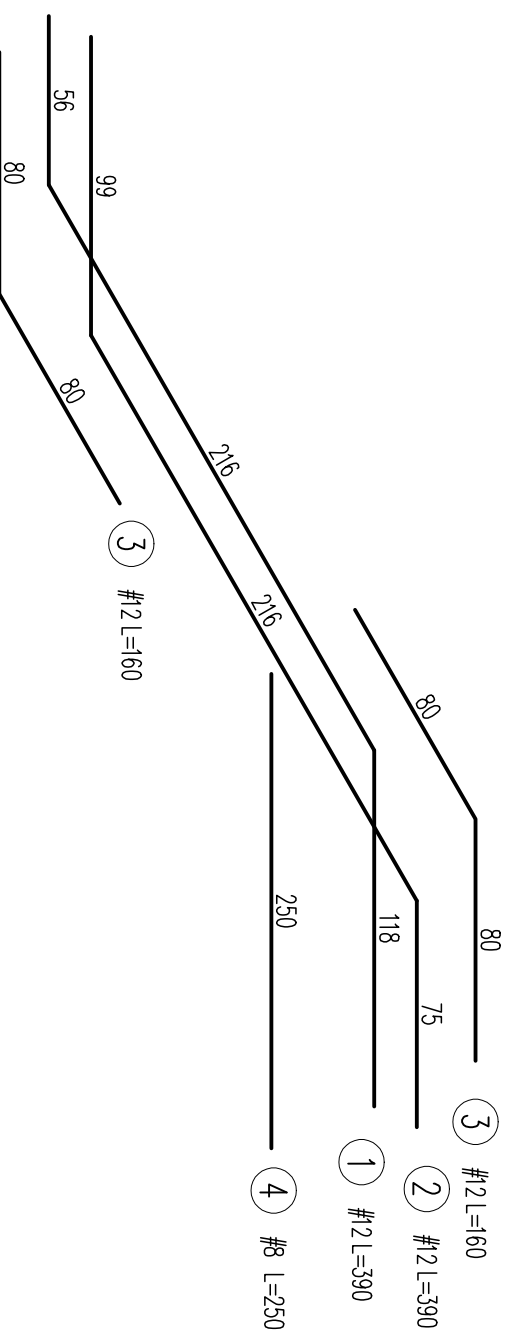
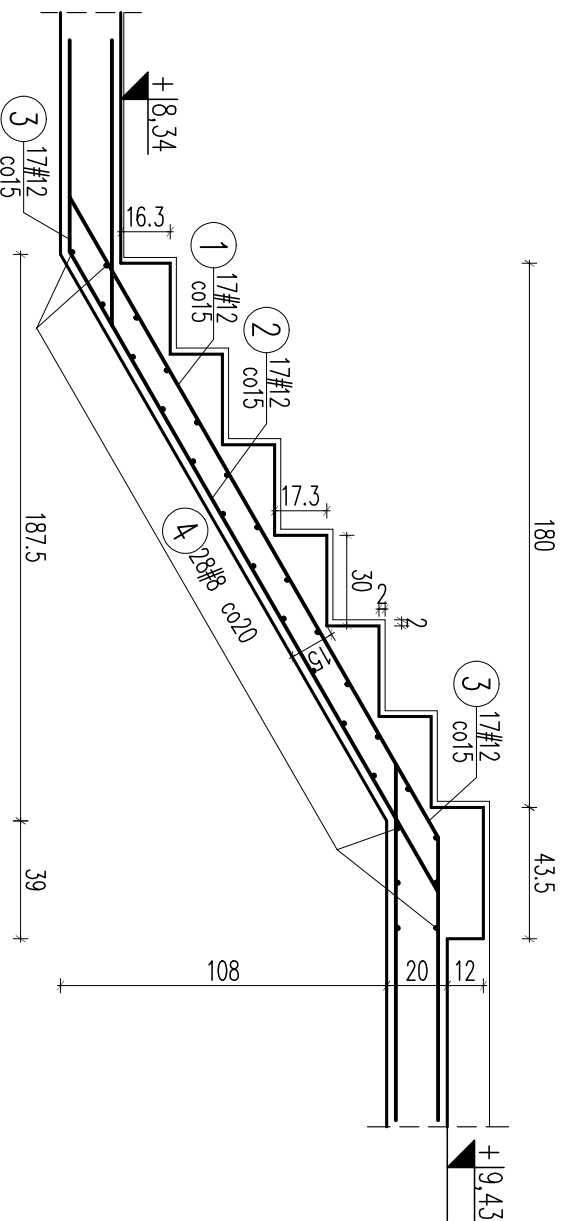


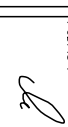


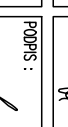
KLATKA SCHODOWA SCH.2



Element	Liczba	Średnica A0/A-III	Długość	Ilość/elem	Ilość/ogół	Długość ogólna	
						8	12
Schody							
	1	12	390	17	17	8	12
	2	12	390	17	17		
	3	12	160	34	34		
	4	8	250	28	28		
						70.00	187.00
Długość ogólna wg średnic							
Masa 1m pręta						0.395	0.888
Masa prętów wg średnic						27.65	166.06
Masa prętów wg rodzajów stali							193.71
Masa z bieżącej strony							194

ZESTAWIENIE STALI ZBROJENIOWEJ

- UWAGI:**
- Roboty wykonywać pod nadzorem osób uprawnionych.
 - Roboty wykonywać zgodnie ze sztuką budowlaną, zasadami BHP i obowiązującymi przepisami.
 - Przed wykonaniem zapoznać się z opisem technicznym.
 - Wszelkie niezgodności w dokumentacji zgłaszać projektantowi przed wykonaniem.
 - Projekt rozpatrywać łącznie z projektem architektury.

JEDNOSTKA PROJEKTOWA: SZTUKA PROJEKTOWANIA 02-796 Warszawa ul. Wązowska 22 lok. 5 tel. kom. +48 808294745 www.apm-projektowanie.pl www.facebook.com/apmsztukaProjektowanie e-mail: huro@apm-projektowanie.pl		TYTUŁ OPRACOWANIA : PRZEBUDOWA I ROZBUDOWA SPECJALNEGO OŚRODKA SZKOLNO-WYCHOWAWCZEGO	
ADRES INWESTYCJI : UL. SZPITALNA 12, 05-500 PIASECZNO DZ. EW. NR 18 OBRĘB 53		INWESTOR : POWIAT PIASECZYŃSKI STAROSTWO POWIATOWE W PIASECZNE	
PROJEKTOWAŁ : inż. Grzegorz Mazurek upr. bud. nr MAZ10457/PODK111		PODPIS : 	
OPRACOWAŁ : mgr inż. Jarosław Strąk		PODPIS : 	
OPRACOWAŁ : inż. Mateusz Lorenc		PODPIS : 	
SPRAWDZIŁ : mgr inż. Andrzej Czajkowski upr. bud. nr KL-272/87		PODPIS : 	
FAZA : PROJEKT WYKONAWCZY		BRANŻA : KONSTRUKCJA	
TYTUŁ RYSUNKU : KONDYGNACJA 2P -zbrojenie klatki schodowej SCH.2		NR RYSUNKU : KA2-26	
NR PROJEKTU : 116/15		DATA : MARZEC 2016	
		SKALA : 1:25	