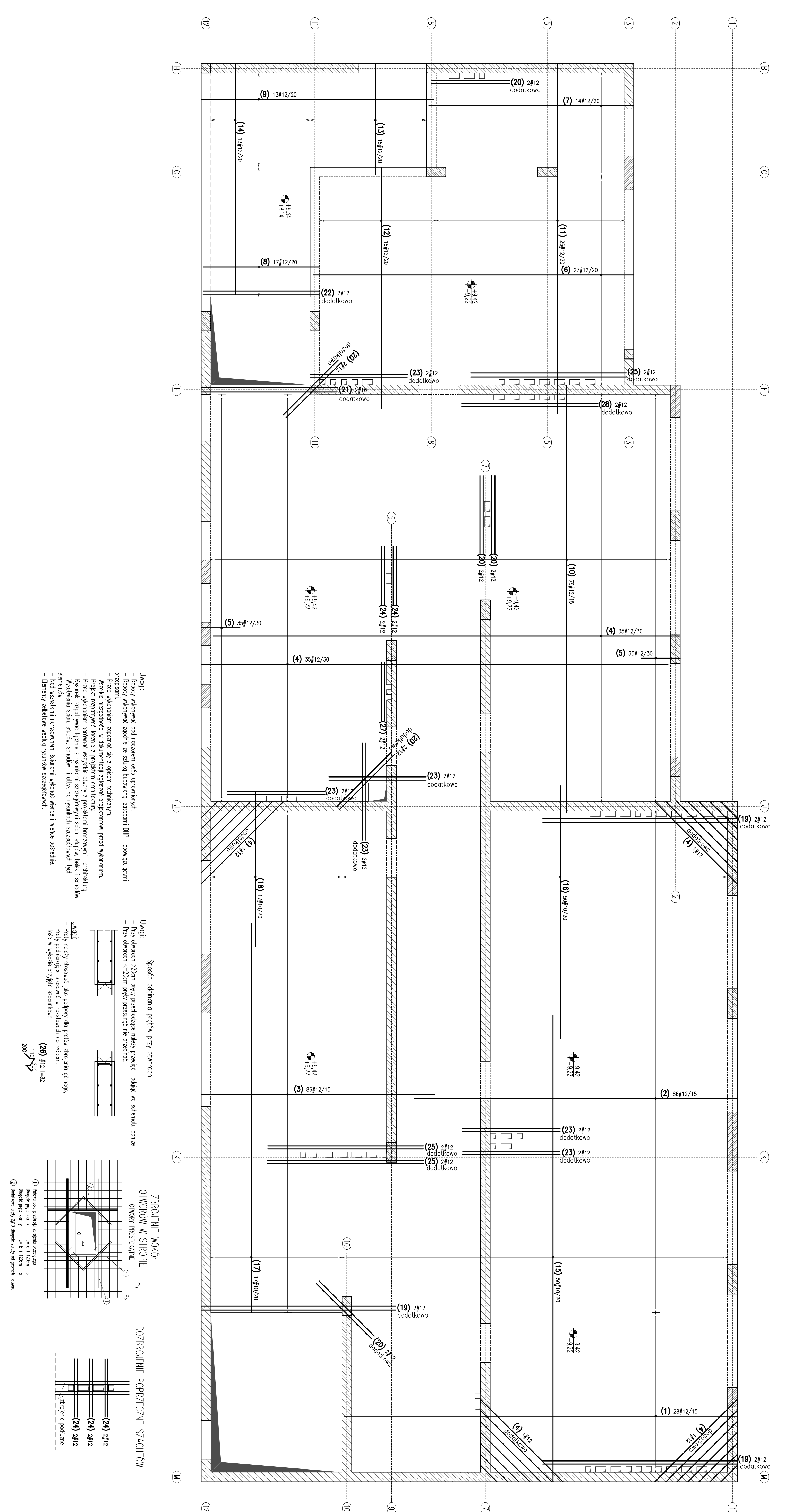


WYKAZ STALI ZBROJENIOWEJ

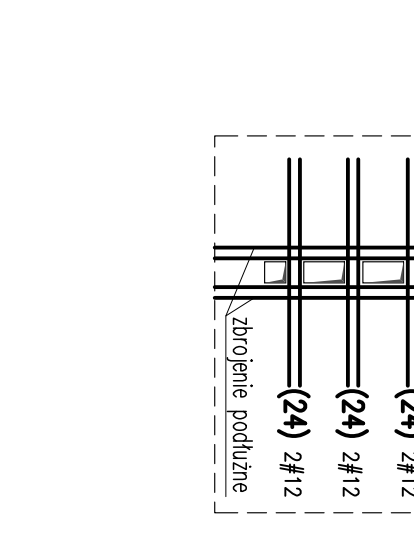
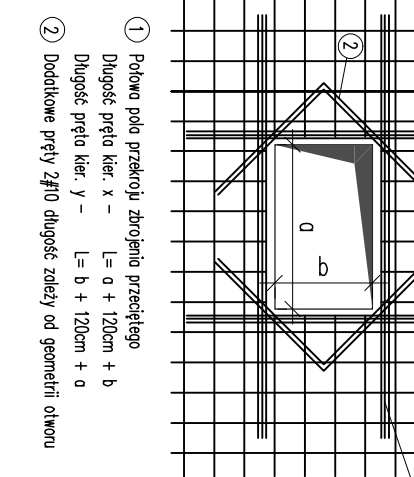
Nr. #12	Klasa	Skład	Kształt	Długość całkowita [m]	Długość całkowita [m]	2010	282.8	16
1	#12	A IIN	28	1010	1010	1010	1010	1010
2	#12	A IIN	86	830	830	830	830	830
3	#12	A IIN	86	800	800	800	800	800
4	#12	A IIN	74	1200	1200	1200	1200	1200
5	#12	A IIN	70	100	100	100	100	100
6	#12	A IIN	27	86	86	86	86	86
7	#12	A IIN	14	84	84	84	84	84
8	#12	A IIN	17	89	89	89	89	89
9	#12	A IIN	13	89	89	89	89	89
10	#12	A IIN	79	89	89	89	89	89
11	#12	A IIN	25	1100	1100	1100	1100	1100
12	#12	A IIN	15	900	900	900	900	900
13	#12	A IIN	15	88	88	88	88	88
14	#12	A IIN	13	84	84	84	84	84
15	#10	A IIN	50	1800	1800	1800	1800	1800
16	#10	A IIN	50	650	650	650	650	650
17	#10	A IIN	17	1000	1000	1000	1000	1000
18	#10	A IIN	17	400	400	400	400	400
19	#12	A IIN	6	500	500	500	500	500
20	#12	A IIN	12	200	200	200	200	200
21	#16	A IIN	2	350	350	350	350	350
22	#12	A IIN	2	300	300	300	300	300
23	#12	A IIN	12	250	250	250	250	250
24	#12	A IIN	130	150	150	150	150	150
25	#12	A IIN	6	400	400	400	400	400
26	#12	A IIN	630	82	82	82	82	82
27	#12	A IIN	2	150	150	150	150	150
28	#12	A IIN	2	350	350	350	350	350

Długość ogólna [m]	1183	5722,5	7
Całkowita objętość [kg]	0,617	0,888	1,50
Całkowita objętość [kg]	717,8	4548,3	5271,1
Całkowita objętość [kg]			
Całkowita objętość [kg]			



- Legenda:**
- Rodziny wykonane pod nadzorem osób uprawnionych.
 - Rodziny wykonane zgodnie ze sztuką budowlaną, zasilaniem BHP i obowiązującymi przepisami.
 - Wszelkie wykonania związane są z opisem technicznym.
 - Projekt rozstrzyga wszelkie wątpliwości przed wykonaniem.
 - Przed wykonaniem powłok konieczne jest zabezpieczenie ścian, słupów, balki i schodów.
 - Posuszenie i wyrównanie podłóg przed wyłożeniem posadzi.
 - Wykonanie skrzydeł schodów i dyltów na granicach szeregów tych elementów.
 - Nad wszelkimi nierównymi ścianami wykonać walcze i walcze pośrednie.
 - Elementy żelbetowe według rysunków szczegółowych.

- Sposób oddziaływania prętów przy otworach**
- Legenda:**
- Pręty otworów 20cm pręty przechodzące należy przeczyć i odgiąć wg schematu poniżej.
 - Pręty otworów <20cm pręty przesunąć nie przeszyć.
-



ESKIZY PROJEKTOWE:
STALIKA PROJEKTOWANIA
02/39 Wyszyna 4, Wyszyna 22 Bk, 5, tel. 00-48-662845
www.stalika.com.pl, www.stalika.pl
e-mail: biuro@stalika.com.pl

Tytuł: PRZEPROJEKTOWANIE SPECJALNEGO STROPA SZCZĘGÓLNYCH PRZEMIAN

Adres inwestycji:
UL. SZPITALNA 12 05-800 PASECZKO
DZ. EW. NR 18 OBRĘB 53

INWESTOR:
POWIAT PASZECYNSKI
STAROSTWO POWIATOWE W PASZECZYNIE

PROJEKTOWY:
mgr inż. Jarosław Szpak

OPRACOWY:
mgr inż. Jarosław Szpak

OPRACOWY:
mgr inż. Andrzej Czajkowski

OPRACOWY:
mgr inż. Andrzej Czajkowski

OPRACOWY:
mgr inż. Andrzej Czajkowski

OPRACOWY:
mgr inż. Andrzej Czajkowski

Tytuł projektu:
STROP IAD KONIOWAŁA 2P

STADIUM:
- Zbiórki dobie

DATA:
MARZEC 2016

SKALA:
1:50

NR PROJEKTU:
KA2-27

Beton C20/25
Stal (St03) A0 - ø
(BS1500) A-IIN - #
oślinna 3,0cm
grubość płyty 20,0cm

Legend:
- Elementy mururowane
- Elementy murowane z cegły
- Elementy żelbetowe