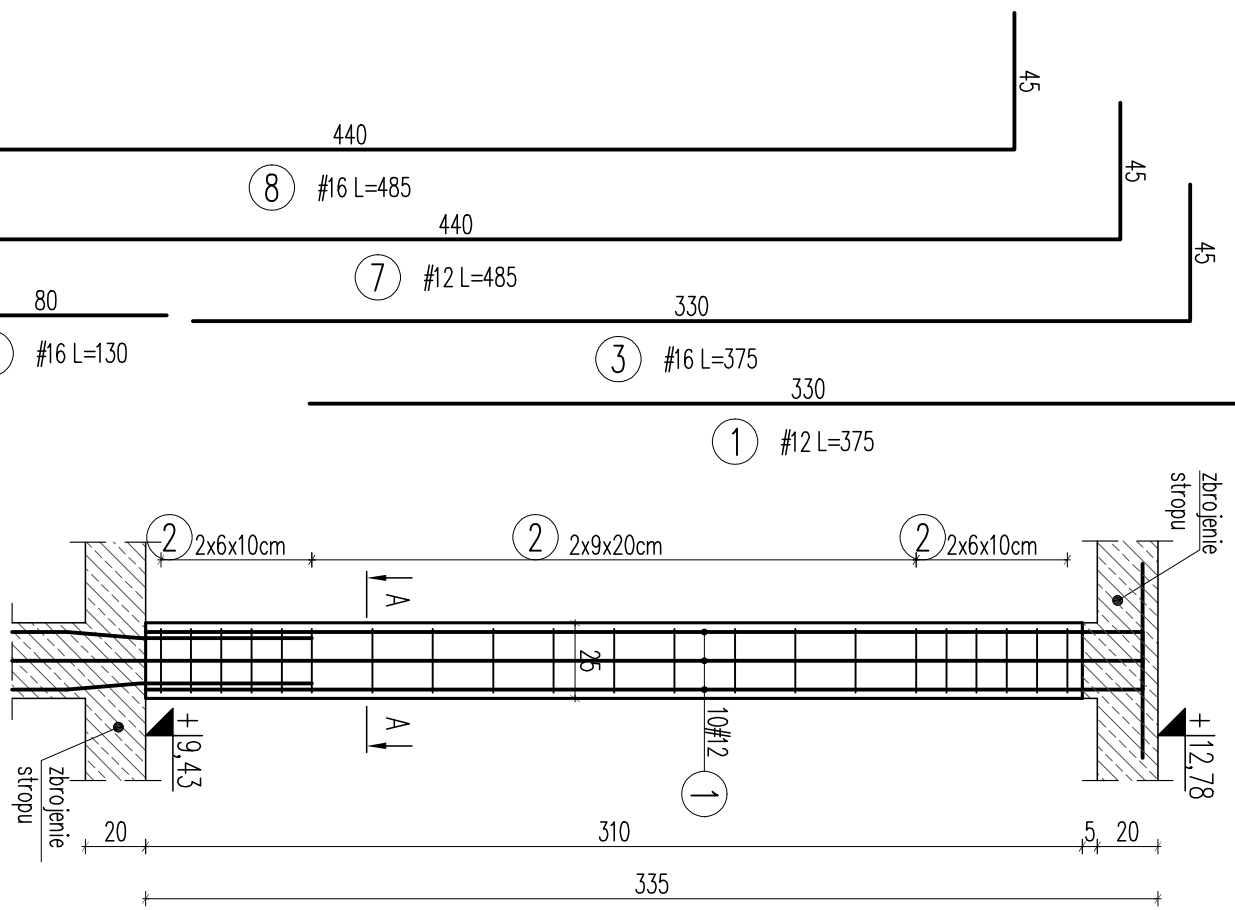


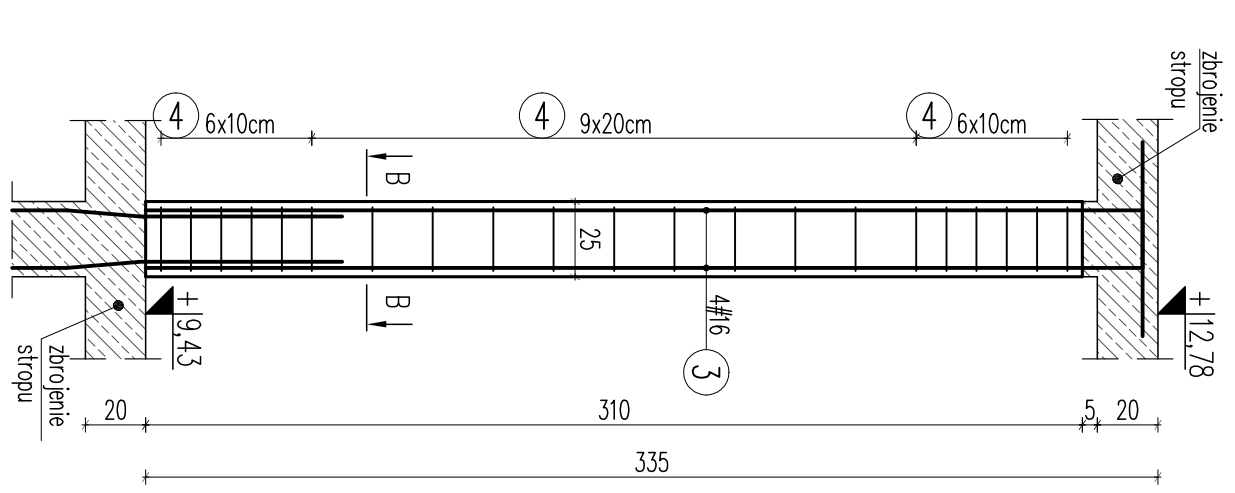
STUP S.3.1

szt.7



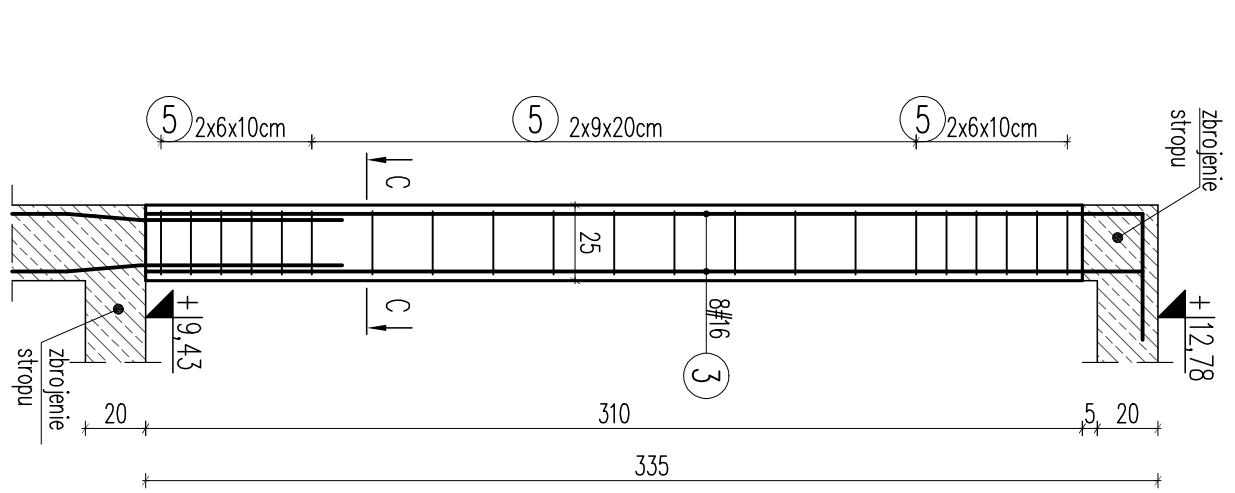
STUP S.3.2

szt.2



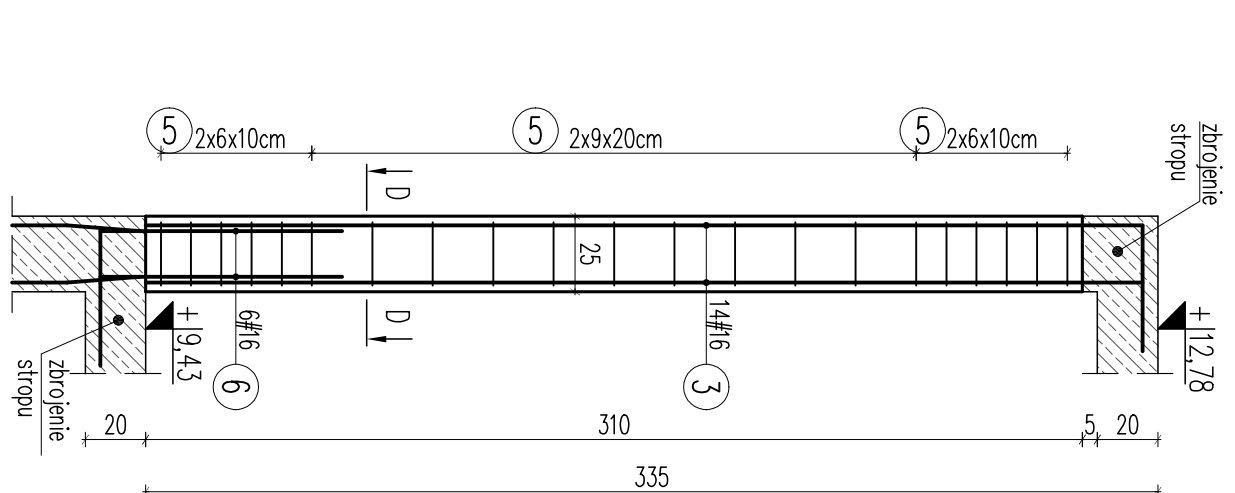
STUP S.3.3

szt.2



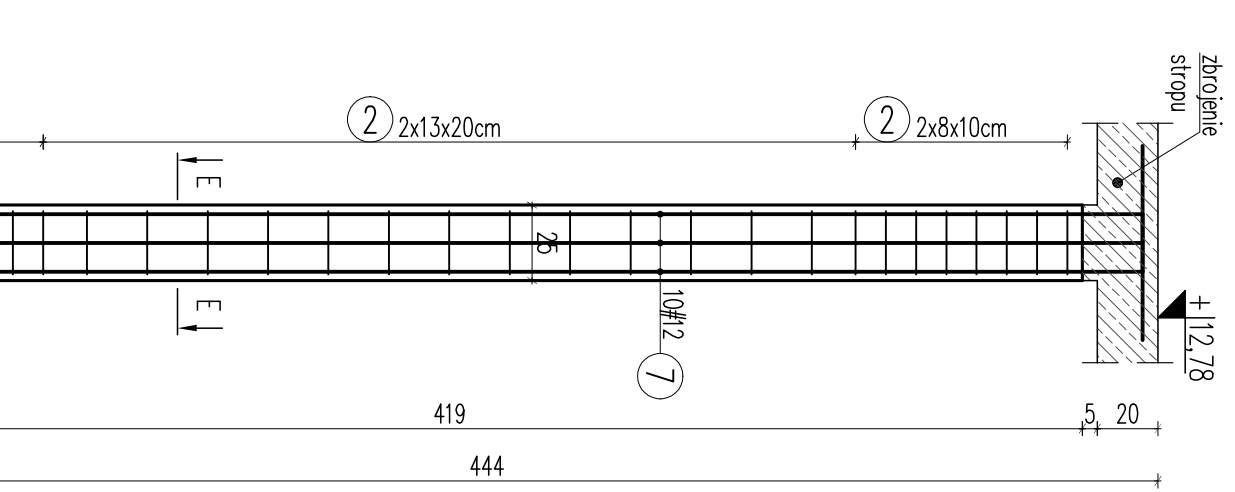
STUP S.3.4

szt.2



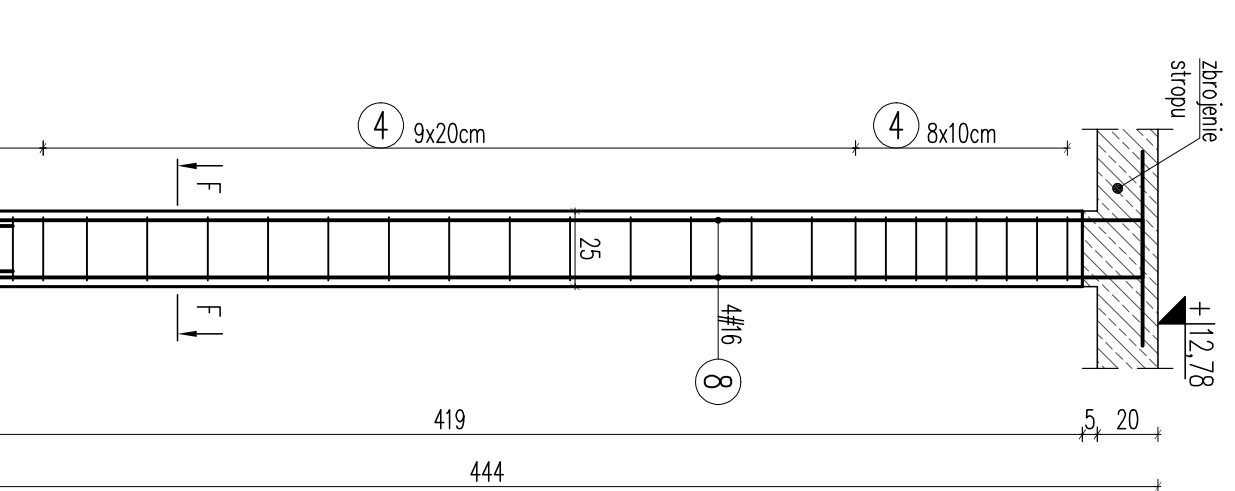
STUP S.3.5

szt.1



STUP S.3.6

szt.1



ZESTAWIENIE STALI ZBROJENIOWEJ										
Element	Liczba	Srednica			Długość			Długość ogólna		
		mm	kg	kg	mm	kg	mm	kg	mm	kg
1	12	375	10	20	112	282,50				
2	8	108	42	294	317,52					
3	16	375	4	8	36,12					
4	8	86	21	42	36,12					
5	16	375	8	16						
6	8	144	42	84	120,96					
7	16	375	14	28	105,00					
8	8	144	42	84	120,96					
9	16	130	6	12	15,60					
10	12	485	10	10	48,50					
11	8	108	58	58	62,64					
12	8	86	29	29	24,94					
Długość ogólna wg średnic		[m]	853,14	311,00	229,00					
Masa 1m ogólna		[kg]	0,356	0,688	1,560					
Masa przewoju rozdzielow stali		[kg]	289,94	276,17	363,40					
Masa z blachocią stopy		[kg]			909,41					
Masa z blachocią stopy		[kg]			909					

Beton C25/30
Stal (St05) A0 - Ø
(BSt500) A-IIIIN - #
otulina 3,0cm
grubość płyty 20,0cm

STUKA PROJEKTOWANIA
02-796 Warszawa ul. Wyzwolenia 22 Blok. 5 tel.kom. +48 602924745
www.zapm-projektowanie.pl
www.facebook.com/AgmStukaProjektowania
e-mail: tbur@zapm-projektowanie.pl

**PRZEBUDOWA I ROZBUDOWA
SPECJALNEGO OŚRODKA SZKOLNO-WYCHOWAWCZEGO**

Tytuł opracowania:
**PRZEBUDOWA I ROZBUDOWA
SPECJALNEGO OŚRODKA SZKOLNO-WYCHOWAWCZEGO**

Adres inwestycji:
**UL. SZPIRALNA 12, 05-500 PIASECZNO
DZ. EW. NR 18 OBREB 53**

Inwestor:
**POWIAT PIASECZYNSKI
STAROSTWO POWIATOWE W PIASECZNE**

Projektant:
**inż. Grzegorz Mazurek
upr. bud. nr K-147/06/57/PODK11**

Opracownik:
mgr inż. Jarosław Strak

Opracownik:
inż. Mateusz Lorenec

Spis rysunków:
nr rysunku: **KA2-32**

UWAGI:
- Przed wykonaniem zapoznać się z opisem technicznym.
- Projekt rozpatrywać łącznie z projektem architektury i projektami branżowymi.
- Słupy betonowe do spodu belki/stropu.
- Przed wykonaniem sprawdzić geometrię z architektury.
- Rysunek rozpatrywać razem z rysunkami stropu i belek.

PRZEKRÓJ A-A
#10#12
#8 L=108
col10/20

PRZEKRÓJ B-B
#4#16
#8 L=86
col10/20

PRZEKRÓJ C-C
#8#16
#8 L=144
col10/20

PRZEKRÓJ D-D
#14#16
#8 L=144
col10/20

PRZEKRÓJ E-E
#10#12
#8 L=108
col10/20

PRZEKRÓJ F-F
#4#16
#8 L=86
col10/20

FAZA: **PROJEKT WYKONAWCZY**
BRANŻA: **KONSTRUKCJA**
nr rysunku: **KA2-32**
DATA: **MARZEC 2016**
SKALA: **1:25**