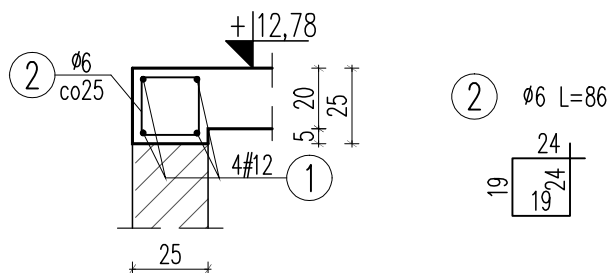


ZESTAWIENIE STALI ZBROJENIOWEJ

Element	Długość	Nr pręta	Rozstaw	Średnica		Długość	Ilość/element	Długość ogólna	
				A-0 Ø	A-III #			A-0 Ø	A-III #
				[mm]	[mm]	[cm]	[szt]	[m]	[m]
W.3.1	15800	1	m		12	16590	4		663,60
		2	25	6		86	633	544,38	
Długość ogólna wg średnic							[m]	544,38	663,60
Masa 1m pręta							[kg]	0,222	0,888
Masa prętów wg średnic							[kg]	120,85	589,28
Masa prętów wg rodzajów stali							[kg]	120,85	589,28
Masa z bieżącej strony							[kg]		710

WIENIEC W.3.1






L=158m



Beton C20/25
 Stal (St0S) A0 – Ø
 (BSt500) A-IIIIN – #
 otulina 3,0cm
 grubość płyty 20,0cm

UWAGI:

- Przed wykonaniem zapoznać się z opisem technicznym.
- Projekt rozpatrywać łącznie z projektem architektury i projektami branżowymi.
- Warstwy docieplające i wykończeniowe wokół wieńców według architektury.
- Wieńce należy wykonać jako ciągłe, nad każdą ścianą narysowaną na schemacie.
- Pręty wieńców łączyć na zakład min 50cm (dla prętów #12), lub minimum 40d.
- W jednym przekroju można łączyć jednocześnie po jednym przecię dolnym i górnym.
- Zbrojenie w narożach łączyć ze sobą na zakład min. 60cm.
- Zbrojenie wieńców przepuścić przez nadproża/belki.
- W miejscach belek lub nadproży, nie układać strzemion wieńców tylko strzemiona belki lub nadproży.

JEDNOSTKA PROJEKTOWA:		
 SZTUKA PROJEKTOWANIA 02-796 Warszawa ul. Wąwozowa 22 lok. 5 tel. kom. +48 608294745 www.apm-projektowanie.pl www.facebook.com/ApmSztukaProjektowania e_mail: biuro@apm-projektowanie.pl		
TYTUŁ OPRACOWANIA :		
PRZEBUDOWA I ROZBUDOWA SPECJALNEGO OŚRODKA SZKOLNO-WYCHOWAWCZEGO		
ADRES INWESTYCJI :		
UL. SZPITALNA 12, 05-500 PIASECZNO DZ. EW. NR 18 OBRĘB 53		
INWESTOR :		
POWIAT PIASECZYŃSKI STAROSTWO POWIATOWE W PIASECZNE		
PROJEKTOWAŁ :	PODPIS :	
inż. Grzegorz Mazurek upr. bud. nr MAZI/0457/P00K/11		
OPRACOWAŁ :	PODPIS :	
mgr inż. Jarosław Strąk		
OPRACOWAŁ :	PODPIS :	
inż. Mateusz Lorenc		
SPRAWDZIŁ :	PODPIS :	
mgr inż. Andrzej Czajkowski upr. bud. nr KL-272/87		
FAZA :	BRANŻA :	
PROJEKT WYKONAWCZY	KONSTRUKCJA	
TYTUŁ RYSUNKU :	NR RYSUNKU :	
KONDYGNACJA 3P - zbrojenie wieńców	KA2-34	
NR PROJEKTU :	DATA :	SKALA :
116/15	MARZEC 2016	1:25