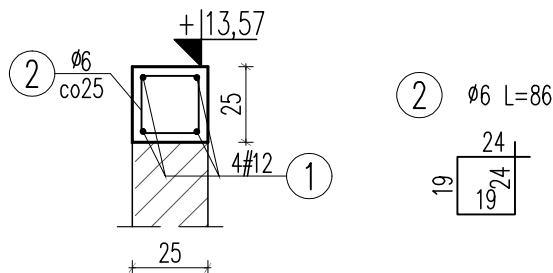


ZESTAWIENIE STALI ZBROJENIOWEJ

Element	Długość	Nr pręta	Średnica		Długość	Ilość/element	Długość ogólna	
			Rozstaw				A-0	A-III
			Ø	#			Ø	#
		[mm]	[mm]	[cm]	[szt.]	[m]	[m]	
W.4.1	11200	1	m		12	11760	4	470,40
		2	25	6		86	449	386,14
Długość ogólna wg średnic						[m]	386,14	470,40
Masa 1m pręta						[kg]	0,222	0,888
Masa prętów wg średnic						[kg]	85,72	417,72
Masa prętów wg rodzajów stali						[kg]	85,72	417,72
Masa z bieżącej strony						[kg]		503

# WIENIEC W.4.1

L=112m



Beton C20/25  
 Stal (St0S) A0 - Ø  
 (BSt500) A-IIIIN - #  
 otulina 3,0cm

## UWAGI:

- Przed wykonaniem zapoznać się z opisem technicznym.
- Projekt rozpatrywać łącznie z projektem architektury i projektami branżowymi.
- Warstwy docieplające i wykończeniowe wokół wieńców według architektury.
- Wieńce należy wykonać jako ciągłe.
- Pręty wieńców łączyć na zakład min 50cm (dla prętów #12), lub minimum 40d.
- W jednym przekroju można łączyć jednocześnie po jednym przecie dolnym i górnym.
- Zbrojenie w narożach łączyć ze sobą na zakład min. 60cm.

JEDNOSTKA PROJEKTOWA:



SZTUKA PROJEKTOWANIA

02-796 Warszawa ul. Wąwozowa 22 lok. 5 tel. kom. +48 608294745

www.apm-projektowanie.pl

www.facebook.com/ApmSztukaProjektowania

e\_mail: biuro@apm-projektowanie.pl

TYTUŁ OPRACOWANIA :

**PRZEBUDOWA I ROZBUDOWA  
 SPECJALNEGO OŚRODKA SZKOLNO-WYCHOWAWCZEGO**

ADRES INWESTYCJI :

**UL. SZPITALNA 12, 05-500 PIASECZNO  
 DZ. EW. NR 18 OBRĘB 53**

INWESTOR :

**POWIAT PIASECZYŃSKI  
 STAROSTWO POWIATOWE W PIASECZNE**

PROJEKTOWAŁ :

**inż. Grzegorz Mazurek**  
 upr. bud. nr MAZI/0457/POOK/11

PODPIS :

OPRACOWAŁ :

**mgr inż. Jarosław Strąk**

PODPIS :

OPRACOWAŁ :

**inż. Mateusz Lorenc**

PODPIS :

SPRAWDZIŁ :

**mgr inż. Andrzej Czajkowski**  
 upr. bud. nr KL-272/87

PODPIS :

FAZA :

**PROJEKT WYKONAWCZY**

BRANŻA :

**KONSTRUKCJA**

TYTUŁ RYSUNKU :

**DACH  
 - zbrojenie wieńców**

NR RYSUNKU :

**KA2-43**

NR PROJEKTU :  
**116/15**

DATA :  
**MARZEC 2016**

SKALA :  
**1:25**