

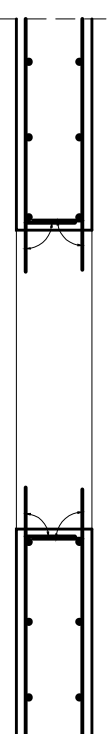
WYKAZ STALI ZBRONIOWEJ

Nr	Ø [mm]	Klasa stali	Sztuk	Kształt [cm]	Długość [cm]	Długość całkowita [m]
1	#10	A IIIIN	58	692	692	401.36
2	#10	A IIIIN	32	1200	1200	384

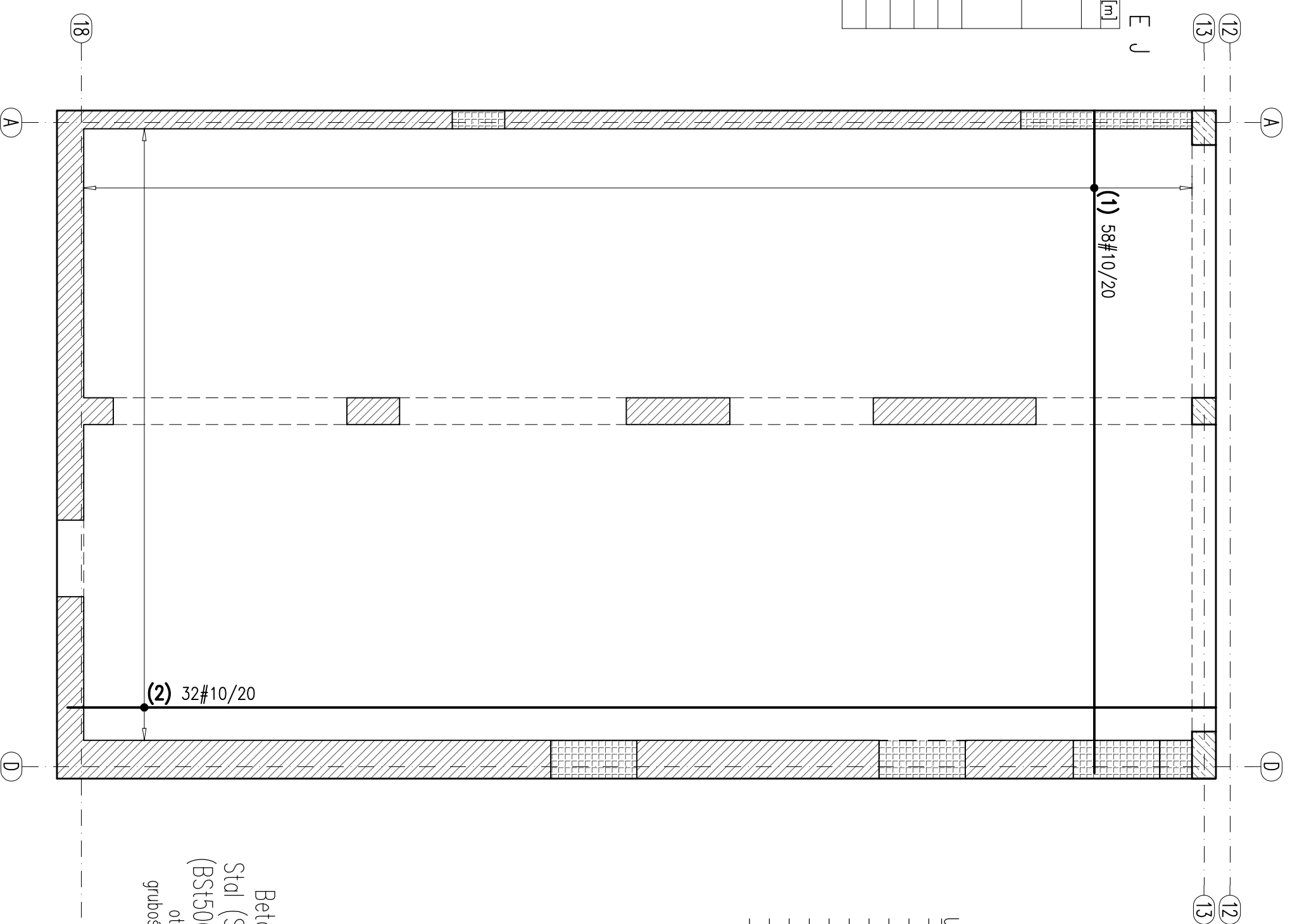
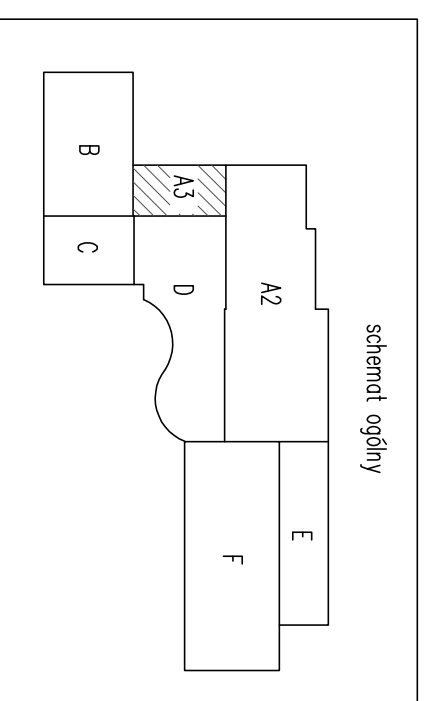
Długość ogółem [m]	785.36
Ciężar 1mb [kg]	0.617
Ciężar ogółem [kg]	484.6
Ciężar wg klas stali [kg] (A IIIIN)	484.6
Ciężar razem [kg]	484.6

Sposób odginania prętów przy otworach

- Uwagi:
- Przy otworach >20cm pręty przechodzące należy przeciąć i odgiąć wg schematu poniżej;
 - Przy otworach ≤20cm pręty przesunąć nie przecinać.

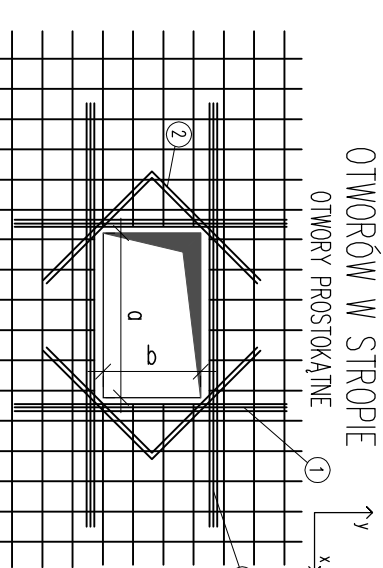


schemat ogólny



Beton C20/25
Stal (St0S) A0 – Ø
(BSt500) A–IIIIN – #
otulina 3,0cm
grubość płyty 20,0cm

ZBROJENIE WOKÓŁ OTWORÓW W STROPIE OTWORZY PROSTOKĄTNE



- ① Poleca pola przekroju zbrojenia przeciętego
Długość pręta kier. x – $L = a + 120cm + b$
Długość pręta kier. y – $L = b + 120cm + a$
- ② Dodatkowe pręty 2#10 długość zależy od geometrii otworu

- Uwagi:
- Roboty wykonywać pod nadzorem osób uprawnionych.
 - Roboty wykonywać zgodnie ze sztuką budowlaną, zasadami BHP i obowiązującymi przepisami.
 - Przed wykonaniem zapoznać się z opisem technicznym.
 - Wszelkie niezgodności w dokumentacji zgłaszać projektantowi przed wykonaniem.
 - Projekt rozpatrywać łącznie z projektem architektury.
 - Przed wykonaniem porównać wszystkie otwory z projektami branżowymi i architektrycznymi.
 - Rysunek rozpatrywać łącznie z rysunkami szczegółowymi ścian, słupów, belek i schodów.
 - Wykötwienia ścian, słupów, schodów i atłyk na rysunkach szczegółowych tych elementów.
 - Nad wszystkiejmi narysowanymi ścianami wykonać wieńce i wieńce pośrednie.
 - Elementy żelbetowe według rysunków szczegółowych.

JEDYNOŚĆ PROJEKTOWA:		MPM	
SZTUKA PROJEKTOWANIA		www.gpm-projektowanie.pl	
02-796 Warszawa ul. Wawrzona 22 lok. 5 tel. kom. +48 608294745		www.facebook.com/gpmSztukaProjektowania	
e-mail: biuro@gpm-projektowanie.pl			
Tytuł opracowania : PRZEBUDOWA I ROZBUDOWA SPECJALNEGO OSRODKA SZKOLNO-WYCHOWAWCZEGO			
Adres inwestycji : UL. SZPITALNA 12 05-500 PIASECZNO DZ. EW. NR 18 OBRĘB 53			
Inwestor : POWIAT PIASECZYŃSKI STAROSTWO POWIATOWE W PIASECZNE			
Projektant : Inż. Grzegorz Mazurek upr. bud. nr MAZ10457/PODK/11		PODPS :	
Opracował : mgr Inż. Jacek Strak		PODPS :	
Opracował : Inż. Krzysztof Lochowski		PODPS :	
Sprawdził : mgr Inż. Andrzej Czajkowski upr. bud. nr KL-272/87		PODPS :	
Faza : PROJEKT WYKONAWCZY		Branża : KONSTRUKCJA	
Tytuł rysunku : STROP NAD PIWNICĄ BUDYNEK A3 -zbrojenie dolne			
Nr projektu : 116/15		Skala : 1:50	
Data : MARZEC 2016		Nr rysunku : KA3-04	