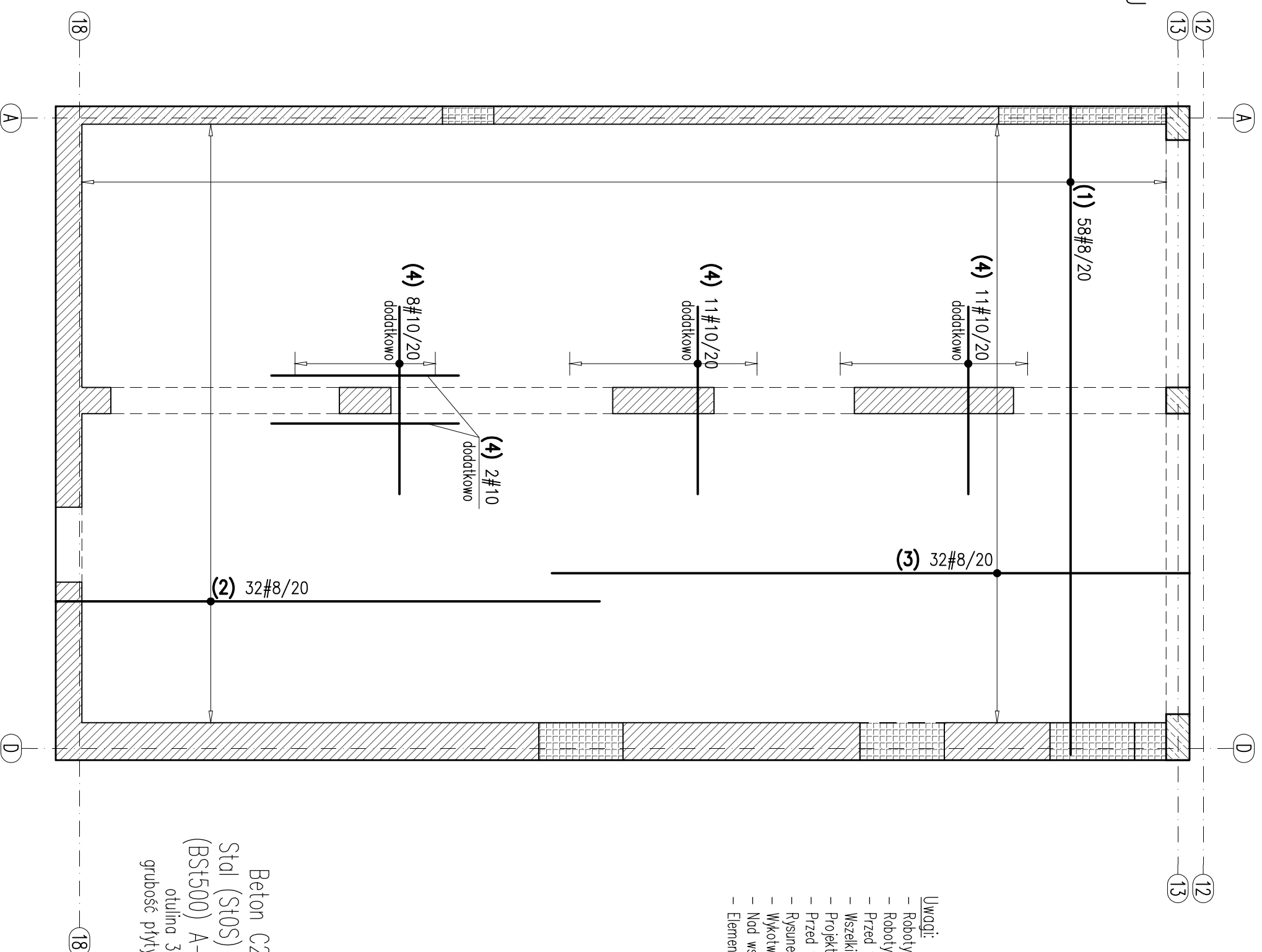
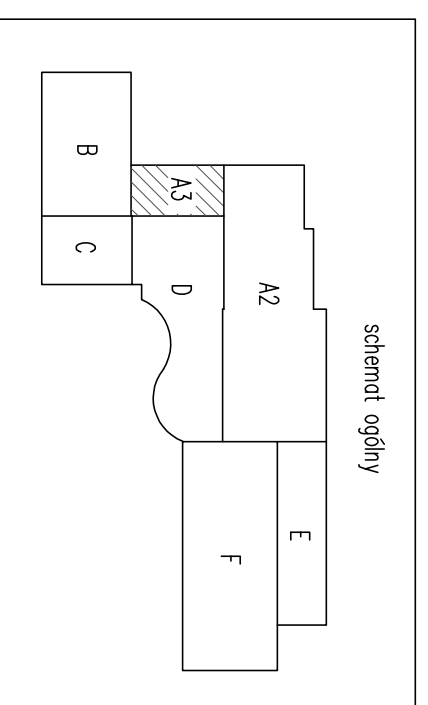
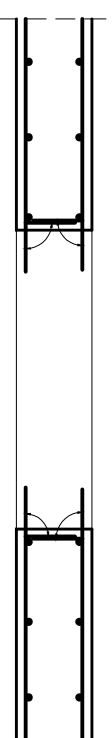


WYKAZ STALI ZBRONIOWEJ

| Nr | φ [mm] | Klasa stali | Sztuk | Kształt [cm] | Długość [cm] | Długość całkowita [m] |
|----|--------|-------------|-------|---------------------------|-----------------|-----------------------|
| 1 | #8 | A IIIIN | 58 | 19└┬┘ 692 ─┘ 19┘ | 730 | 8 423,4 10 |
| 2 | #8 | A IIIIN | 32 | 19└┬┘ 581 ─┘ | 600 | 192 |
| 3 | #8 | A IIIIN | 32 | 19└┬┘ 681 ─┘ | 700 | 224 |
| 4 | #10 | A IIIIN | 32 | 200 | 200 | 64 |
| | | | | Długość ogółem [m] | 839,4 | 64 |
| | | | | Ciążar 1mb [kg] | 0,395 | 0,617 |
| | | | | Ciążar ogółem [kg] | 331,6 | 39,5 |
| | | | | Ciążar wg klas stali [kg] | (A IIIIN) 371,1 | |
| | | | | Ciążar razem [kg] | 371,1 | |

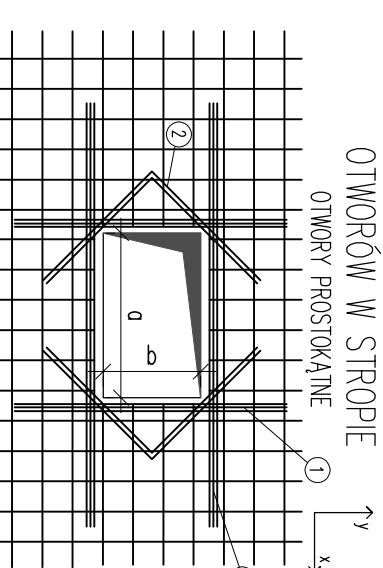
Sposób odginania prętów przy otworach

- Uwagi:
- Przy otworach >20cm pręty przechodzące należy przeciąć i odgiąć wg schematu poniżej;
 - Przy otworach ≤20cm pręty przesunąć nie przecinać.



Beton C20/25
Stal (St0S) A0 – Ø
(BSt500) A-IIIIN – #
otulina 3,0cm
grubość płyty 20,0cm





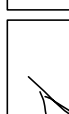
ZBRONIENIE WOKÓŁ OTWORÓW W STROPIE OTWORZY PROSTOKĄTNE



- 1) Polała pola przekroju zbrojenia przeciętego
Długość pręta kier. x – $L = a + 120cm + b$
Długość pręta kier. y – $L = b + 120cm + a$
- 2) Dodatkowe pręty 2#10 długość zależy od geometrii otworu

Uwagi:

- Roboty wykonywać pod nadzorem osób uprawnionych.
- Roboty wykonywać zgodnie ze sztuką budowlaną, zasadami BHP i obowiązującymi przepisami.
- Przed wykonaniem poznać się z opisem technicznym.
- Wszelkie niezgodności w dokumentacji zgłaszać projektantowi przed wykonaniem.
- Projekt rozpatrywać łącznie z projektem architektury.
- Przed wykonaniem porównać wszystkie otwory z projektami branżowymi i architekturą.
- Rysunek rozpatrywać łącznie z rysunkami szczegółowymi ścian, słupów, belek i schodów.
- Wykolewnia ścian, słupów, schodów i otłok na rysunkach szczegółowych tych elementów.
- Nad wszystkimi narysowanymi ścianami wykonać wieńce i wieńce pośrednie.
- Elementy żelbetowe według rysunków szczegółowych.

| | |
|---|---|
| JEDYNOŚĆ PROJEKTOWA:  SZTUKA PROJEKTOWANIA 02-790 Warszawa ul. Wawrzona 22 lok. 5 tel. kom. +48 608294745 www.gpm-projektowanie.pl www.facebook.com/gpmSztukaProjektowania e-mail: biuro@gpm-projektowanie.pl | |
| Tytuł opracowania: PRZEBUDOWA I ROZBUDOWA SPECJALNEGO OSRODKA SZKOLNO-WYCHOWAWCZEGO | |
| Adres inwestycji: UL. SZPITALNA 12 05-500 PIASECZNO DZ. EW. NR 18 OBRĘB 53 | |
| Inwestor: POWIAT PIASECZYŃSKI STAROSTWO POWIATOWE W PIASECZNE | |
| Projektant: Inż. Grzegorz Mazurek ul. bud. nr MAZ10457/PODK1/11 | POPS:  |
| Opracował: mgr Inż. Jacek Strak | POPS:  |
| Opracował: Inż. Krzysztof Lochowski | POPS:  |
| Sprawił: mgr Inż. Andrzej Czajkowski ul. bud. nr KL-272/87 | POPS:  |
| Faza: PROJEKT WYKONAWCZY | |
| Tytuł rysunku: STROP NAD PIWNICĄ BUDYNEK A3 -zbrojenie górne | |
| Nr projektu: 116/15 | Skala: 1:50 |
| Nr rysunku: KA3-05 | |