

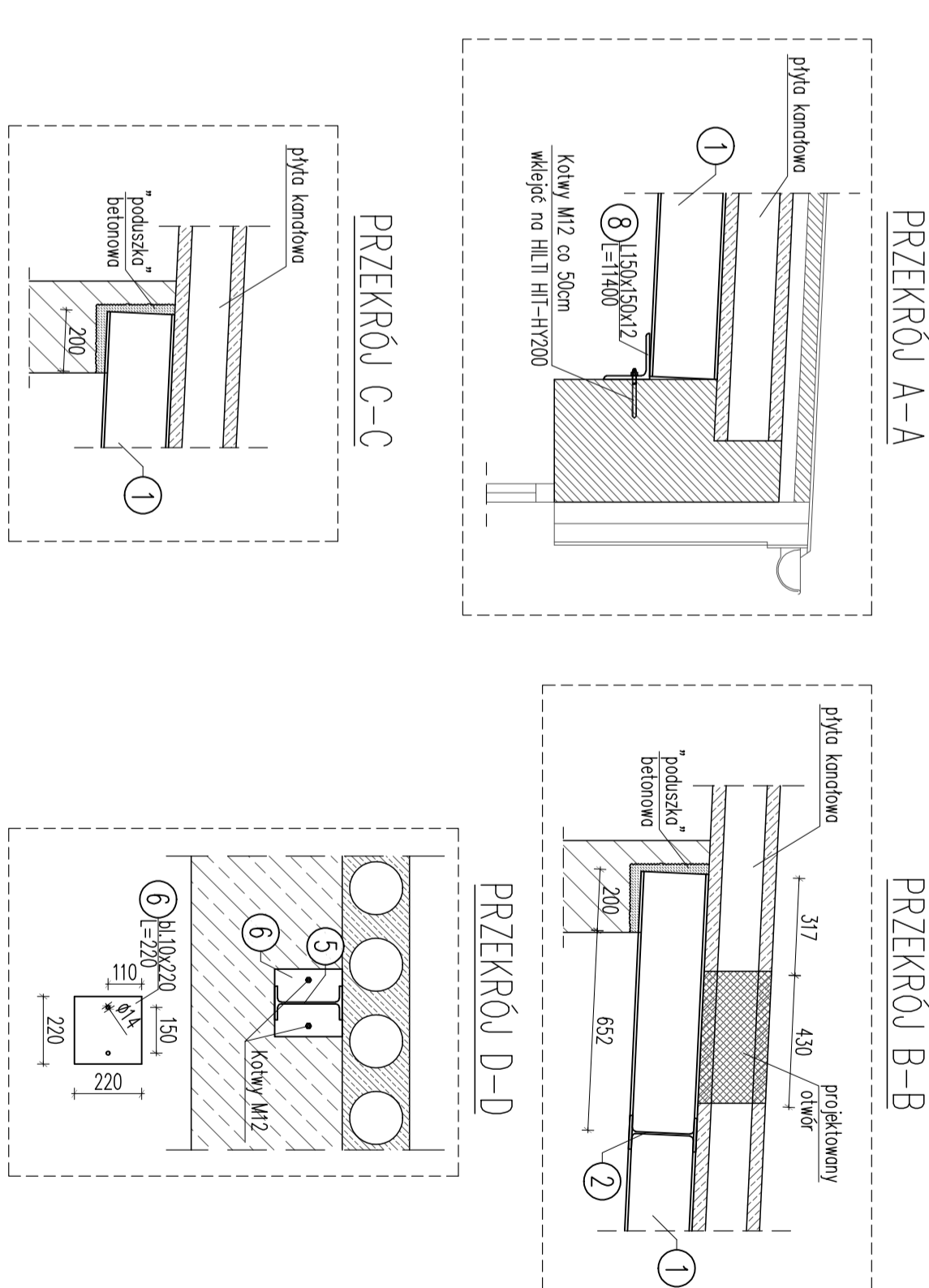
Element	Nr. Pozycji	Profil	Długość	Ilość sztuk	masa jedn.	masa 1 szt.	masa razem	STAL
Ws.01	1	PE220	5960	2	26,20	156,15	312,30	S235
	2	PE220	734	1	26,20	19,23	19,23	S235
	3	PE220	5960	2	26,20	156,15	312,30	S235
	4	PE220	694	2	26,20	18,18	36,37	S235
	5	PE220	2895	1	26,20	75,85	75,85	S235
	6	B1.10x220	220	1	17,27	3,80	3,80	S235
Ws.02	1	PE220	5960	1	26,20	156,15	156,15	S235
	4	PE220	847	2	26,20	22,19	44,38	S235
Ws.03	5	PE220	2895	1	26,20	75,85	75,85	S235
	4	PE220	847	2	26,20	22,19	44,38	S235
	7	PE220	977	2	26,20	25,60	51,19	S235
	6	B1.10x220	220	1	17,27	3,80	3,80	S235
Ws.04	4	PE220	847	1	27,30	311,22	311,22	S235
	5	PE220	2895	1	27,30	311,22	311,22	S235
Razem 1 szt.				0,8	1,8	1446,83		
Dodatek na spoiny 1 szt.						26,04	5,235	
Razem ze spoinami 1 szt.						1472,88		
Razem dla wszystkich elementów						1472,88	kg	

- Uwagi:
- Roboty wykonawcze pod nadzorem osób uprawnionych.
 - Roboty wykonawcze zgodnie ze sztuką budowlaną, zosadami BHP i obowiązującymi przepisami.
 - Przed wykonaniem zapytać się z opisem technicznym.
 - Wszystkie niezgodności w dokumentacji zgłaszać projektantowi przed wykonaniem.
 - Projekt rozprawić zgodnie z projektem architektury.
 - Konstrukcje stalowe wykonawcze i montażowe zgodnie z:
 - o) PN-B-06200:2002 - Konstrukcje stalowe budowlane. Wymagania i badania techniczne przy odbiorze.
 - b) Wzrostki techniczne wykonania i odbioru robót budowlano-montażowych. Część III - Konstr. stalowe.
 - Zabezpieczenie otworzyście wg opisu technicznego.
 - Zmianę sposobu elektrodami można stosować inne, co najmniej równorzędne, metody spawania, np. metodą MAC z odpowiednim drutem rdzeniowym.
 - Spoiny wykonawcze na całym dostępnym długościach styków.

UWAGA: WYMAGI ELEMENTÓW DOSTOSOWAĆ NA BUDOWNE

1. WSZYSTKIE SPINY NIEOPISANE PRZY ELEM. WYKONAĆ O GR.:
- 0,51 DLA DWUSTROJONNYCH
- 0,71 DLA JEDNOSTROJONNYCH

Beton C16/20 – poduszki betonowe



AGENCJA PROJEKTOWA

NPAM

SZTUKA PROJEKTOWANIA

02-76 Wyszawa ul. Wyszawa 27A, 5. i 6. piętr., +48 88282745
www.szuka.pl
www.zamproszenia.pl
www.spedycja.com.pl
e-mail: npam@projektowia.pl

TITEL OPRACOWANIA: PRZEBUDOWA I ROZBUDOWA SPECJALNEGO OSRODKA SZKOLIANYCOWNICZEGO DZ. EW. NR 18 ORBEE 53

KLASZKA WSKAZA: UL. SZPIRALNA 12, 05-500 PASECZNO DZ. EW. NR 18 ORBEE 53

WIEKSTWO: POMIAT PASECZYNSKI STAROSTWO POWIATOWE W PASECZNY

PROJEKTOWA: inż. Grzegorz Mazurek
OPRACOWA: inż. Andrzej Czapkowski
OPRACOWA: inż. Jarosław Strąk
OPRACOWA: inż. Mateusz Lomoc

OPRACOWA: inż. Andrzej Czapkowski
OPRACOWA: inż. Andrzej Czapkowski

TITEL RYSUNKU: STROP NAD PARTEREM BUDYNKU B

WYMIARY: wymiary stalowe

NR RYSUNKU: 116/15

DATA: MARZEC 2016

SKALA: 1:20

NR RYSUNKU: KB-03