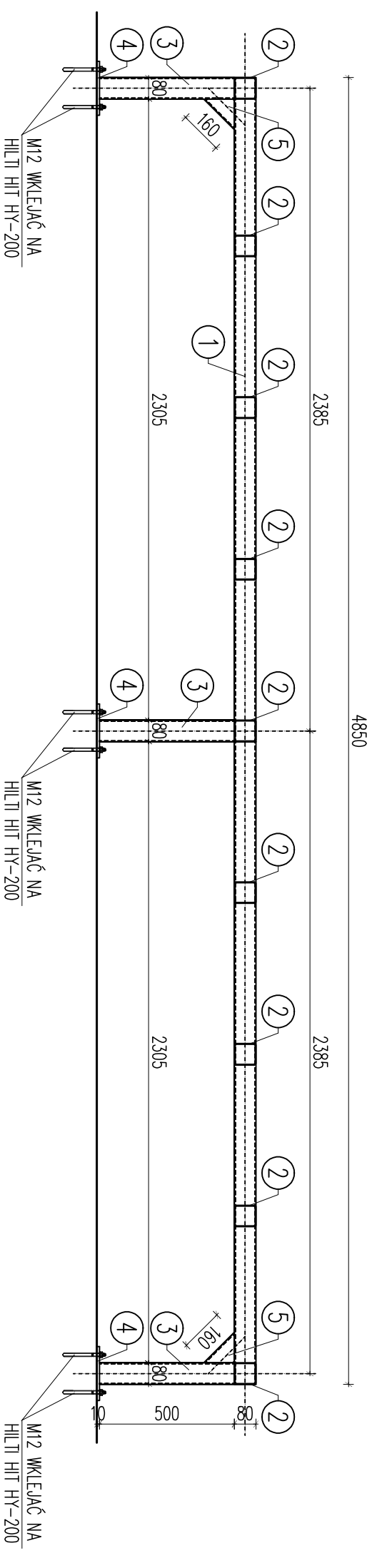
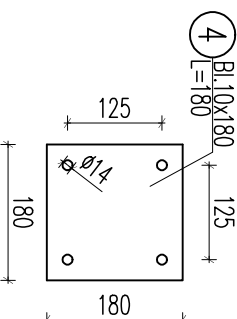
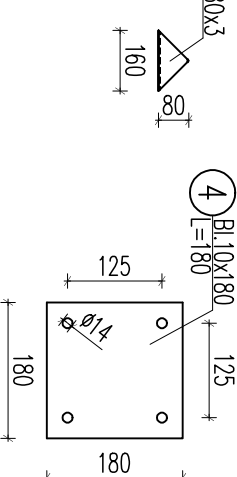
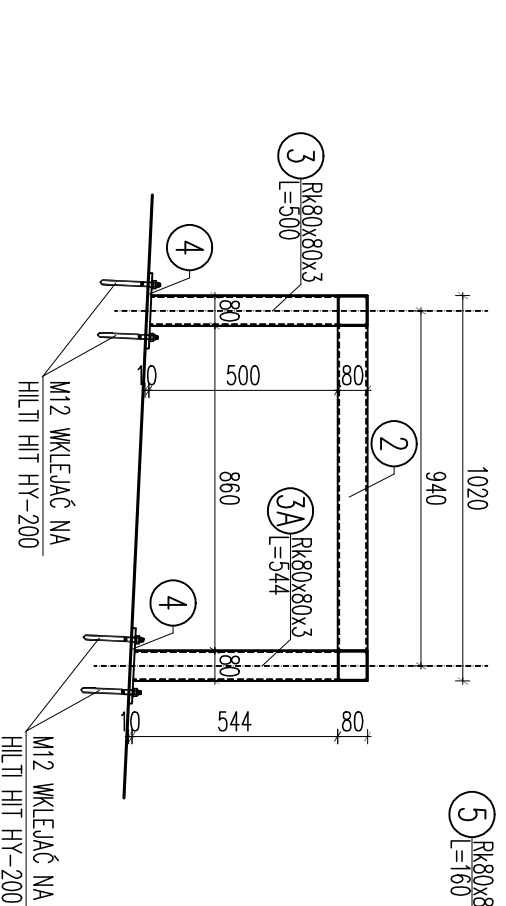


POSESTI STALOWY Ps.2

PRZEKRÓJ A-A



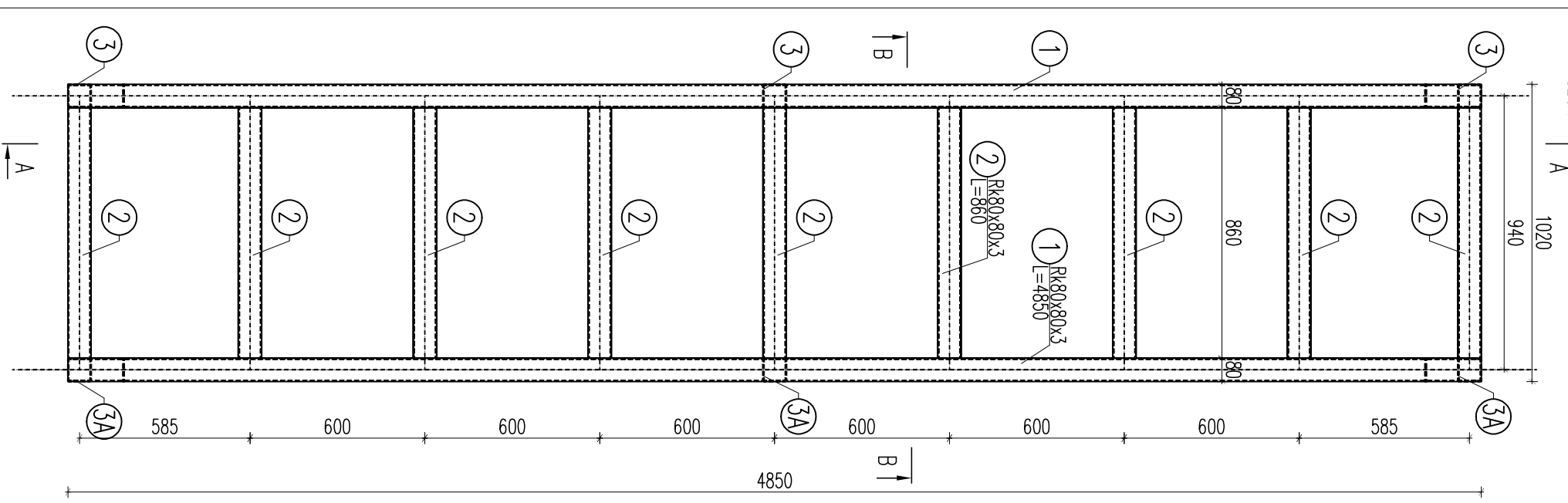
PRZEKRÓJ B-B



UWAGA: WYMARIY ELEMENTÓW DOSTOSOWAĆ NA BUDOWIE

1. WSZYSTKIE SPOINY NIEOPISANE PRZY ELEM. WYKONAĆ O GR.:
 - 0,5t DLA DWUSTRONNYCH
 - 0,7t DLA JEDNOSTRONNYCH

STAL S235
 ELEKTRODY EA 1.46



Uwagi:

- Roboty wykonywać pod nadzorem osób uprawnionych.
- Roboty wykonywać zgodnie ze sztuką budowlaną, zasadami BHP i obowiązującymi przepisami.
- Przed wykonaniem zopoznać się z opisem technicznym.
- Wszelkie niezgodności w dokumentacji zgłaszać projektantowi przed wykonaniem.
- Projekt rozpatrywać łącznie z projektem architektury.
- Konstrukcje stalowe wykonać i montować zgodnie z:
 - a) PN/B-06200:2002 - Konstrukcje stalowe budowlane. Wymagania i badania techniczne przy odbiorze.
 - b) Warunki techniczne wykonania i odbioru robót budowlano-montażowych. Część III "Konstr. stalowe".
 - c) Zabezpieczenie antykorozyjne wg opisu technicznego.
 - d) Zamiat spawania elektrodami można stosować inne, co najmniej równorzędne, metody spawania, np. metodą MAG z odpowiednim drutem rdzeniowym.
 - e) Spoiny wykonawć na cdłych dostępnych długościach styków.

Element	Liczba	Nr.Pozycji	Profil	Długość	Ilość sztuk	masa jedn.	masa 1 szt.	masa razem	STAL
	[szt]		[mm]	[szt]	[kg/m]	[kg]	[kg]	[kg]	
1			Rk 80x80x3	4850	2	7,18	34,82	69,65	S235
2			Rk 80x80x3	860	9	7,18	6,17	55,57	S235
3			Rk 80x80x3	500	3	7,18	3,59	10,77	S235
3A			Rk 80x80x3	544	3	7,18	3,91	11,72	S235
4			B10x180	180	6	14,13	2,54	15,26	S235
5			Rk 80x80x3	160	4	7,18	1,15	4,60	S235
			KOTWY M12		24				
Razem 1 szt								167,56	
Dodatek na spoiny								3,02	S235
Razem ze spoinami 1 szt.								170,58	
Razem dla wszystkich elementów								170,58 kg	

UWAGA: LOKALIZACJA ZGODNIE Z ARCHITEKTURA

JEDNOSTKA PROJEKTOWA:

SZUKA PROJEKTOWANIA

02-796 Warszawa ul. Wąwozowa 22 Dk. 5 | tel. kom. +48 608294745
 www.azpm-projektowanie.pl
 www.facebook.com/azpm.szuka@projektowanie
 e-mail: hurt@azpm-projektowanie.pl

TYTUŁ OPERACJONAWIA : PRZEBUDOWA I ROZBUDOWA SPECJALNEGO OŚRODKA SZKOLNO-WYCHOWAWCZEGO

ADRES INWESTYCJA : UL. SZPITALNA 12, 05-500 PIASECZNO DZ. EW. NR 18 OBRĘB 53

INWESTOR : POWIAT PIASECZYŃSKI STAROSTWO POWIATOWE W PIASECZNO

PROJEKTOWAŁ : inż. Grzegorz Mazurek upr. bud. nr MAZ10457/PDOK111

OPERACJONAWIA : mgr inż. Jarosław Strąk

OPERACJONAWIA : inż. Mateusz Lorenc

SPRAWDZIŁ : mgr inż. Andrzej Czajkowski upr. bud. nr KI-272/87

TYTUŁ RYSUNKU : PODESTI STALOWY POD CENTALE Ps.2

NR PROJEKTU : 116/15 DATA : MARZEC 2016 SKALA : 1:20 NR RYSUNKU : KB-05

FAZA : PROJEKT WYKONAWCZY BRANŻA : KONSTRUKCJA