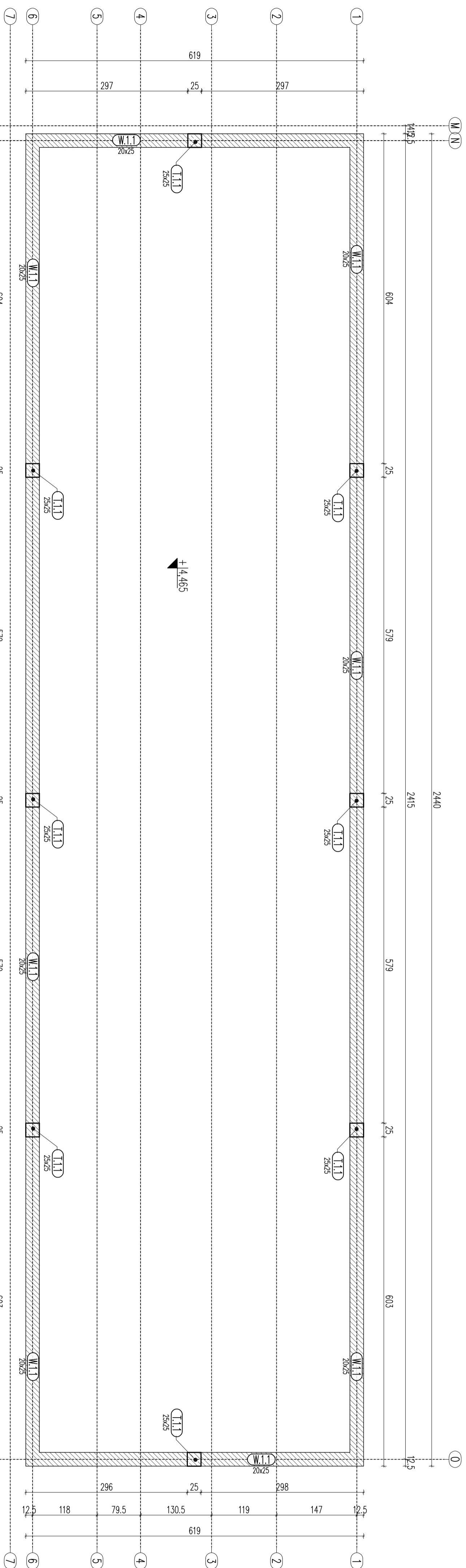
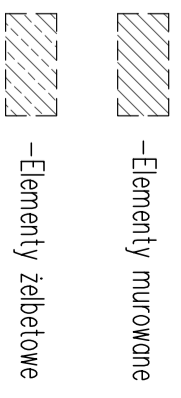


- UWAGI:**
- Roboty wykonane pod nadzorem osób uprawnionych.
 - Roboty wykonane zgodnie ze sztuką budowlaną, zasadami BHP i obowiązującymi przepisami.
 - Przed wykonaniem zapoznać się z opisem technicznym.
 - Wszelkie niezgodności w dokumentacji zgłaszać projektantowi przed wykonaniem.
 - Projekt rozpatrywać łącznie z projektem architektury.
 - Przed wykonaniem porównać wszystkie otwory z projektami branżowymi i architekturą.
 - Rysunek rozpatrywać łącznie z rysunkami szczegółowymi ścian, słupów, belek i schodów.
 - Wykolewnienia ścian, słupów, schodów i attyk na rysunkach szczegółowych tych elementów.
 - Nad wszelkimi narysowanymi ścianami wykonać wieńce i wieńce pośrednie.
 - Elementy żelbetowe według rysunków szczegółowych.



+14.465

2440

2415

25

579

25

579

25

579

25

2440

2415

25

579

25

579

25

2440

2415

25

579

25

579

25

2440

2415

25

579

25

579

25

2440

2415

25

579

25

579

25

2440

2415

25

579

25

579

25

2440

2415

25

579

25

579

25

2440

2415

25

579

25

579

25

2440

2415

25

579

25

579

25

2440

2415

25

579

25

579

25

2440

2415

25

579

25

579

25

2440

2415

25

579

25

579

25

2440

2415

25

579

25

579

25

2440

2415

25

579

25

579

25

2440

2415

25

579

25

579

25

2440

2415

25

579

25

579

25

2440

2415

25

579

25

579

25

2440

2415

25

579

25

579

25

2440

2415

25

579

25

579

25

2440

2415

25

579

25

579

25

2440

2415

25

579

25

579

25

2440

2415

25

579

25

579

25

2440

2415

25

579

25

579

25

2440

2415

25

579

25

579

25

2440

2415

25

579

25

579

25

2440

2415

25

579

25

579

25

2440

2415

25

579

25

579

25

2440

2415

25

579

25

579

25

2440

2415

25

579

25

579

25

2440

2415

25

579

25

579

25

2440

2415

25

579

25

579

25

2440

2415

25

579

25

579

25

2440

2415

25

579

25

579

25

2440

2415

25

579

25

579

25

2440

2415

25

579

25

579

25

2440

2415

25

579

25

579

25

2440

2415

25

579

25

579

25

2440

2415

25

579

25

579

25

2440

2415

25

579

25

579

25

2440

2415

25

579

25

579

25

2440

2415

25

579

25

579

25

2440

2415

25

579

25

579

25

2440