

SZTUKA PROJEKTOWANIA

02-796 Warszawa ul. Wąwozowa 22 bki. 5 tel. kom. +48 60294745
www.apm-projektowanie.pl
www.facebook.com/ApmSzukaProjektowania
e.mail: biuro@apm-projektowanie.pl

JEDNOSTKA PROJEKTOWANIA

TYTUŁ OPRACOWANIA :

PRZEBUDOWA I ROZBUDOWA

SPECJALNEGO OŚRODKA SZKOLNO-WYCHOWAWCZEGO

ADRES INWESTYCJI :

UL. SZPITALNA 12 05-500 PIASECZNO
DZ. EW. NR 18 OBREB 53

INWESTOR :

POWIAT PIASECZYŃSKI
STAROSTWO POWIATOWE W PIASECZNE

PROJEKTOWAŁ :

inż. Grzegorz Mazurek
upr. bud. nr MAZ/0457/POOK/11

OPRACOWAŁ :

mgr inż. Jarosław Strąk

OPRACOWAŁ :

inż. Krzysztof Lochowski

SPRAWDZIŁ :

mgr inż. Andrzej Czajkowski
upr. bud. nr KL-272/87

FAZA :

PROJEKT WYKONAWCZY

BRANŻA :

KONSTRUKCJA

TYTUŁ RYSUNKU :

BUDYNEK F
- zbrojenie słupów

NR RYSUNKU :

KF-02

NR PROJEKTU :

116/15

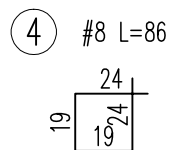
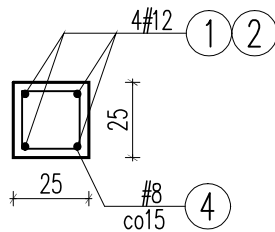
DATA :

MARZEC 2016

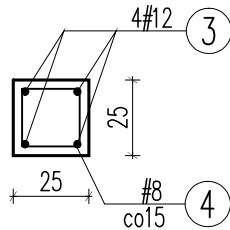
SKALA :

1:25

PRZEKRÓJ A-A



PRZEKRÓJ B-B



UWAGI:

- Przed wykonaniem zapoznać się z opisem technicznym.
- Projekt rozpatrywać łącznie z projektem architektury i projektami branżowymi.
- Słupy betonować do spodu belki/stropu/wieńca.
- Przed wykonaniem sprawdzić geometrię z architekturą.
- Rysunek rozpatrywać razem z rysunkami stropu belek i wieńców.

ZESTAWIENIE STALI ZBROJENIOWEJ

Element	Liczba	Nr pręta	Średnica		Długość	Ilość/element	Ilość/ogół	Długość ogólna	
			A-0/A-III	Ø #				#	#
(szt.)			[mm]	[mm]	[cm]	[szt.]	[szt.]	[m]	[m]
1	12	120	4	12				14,40	
2	12	339	4	12				40,68	
3	12	574	4	12				68,88	
4	8	86	36	108				92,88	
S1	3								
Długość ogólna wg średnic								[m]	92,88 123,96
Masa 1m pręta								[kg]	0,395 0,888
Masa prętów wg średnic								[kg]	36,69 110,08
Masa prętów wg rodzajów stali								[kg]	146,76
Masa z bieżącej strony								[kg]	147